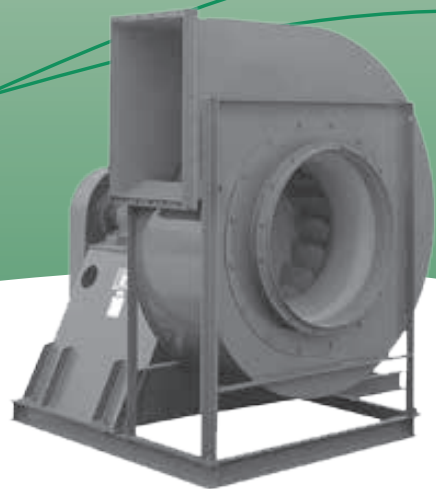


涡轮风机

# CTFII-e/CTF3-e

**TERAL**

50Hz

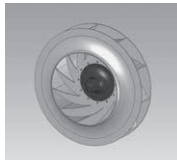


■用途

火力发电站·工厂等的锅炉通风、钢铁厂·化学工厂等的气体输送、水泥厂窑通风、机床·纺织机床集尘、冷却装置、工业用风幕、空气输送装置、食品工业、纸张·纸浆工业

■特点

- ①搭载最高效率（相当于IE3）电动机，实现了节能。
- ②得益于基于流体解析的叶片设计，送风机效率高达80%。CTF3型有系列最高效率90%的型号。
- ③三维叶轮产生理想的空气流，最大程度抑制了噪音的产生。
- ④限制负载特性使您无需担心超负荷运转。



CTF II-OB型

※图片为典型案例，可能与实际机器存在部分差异。

■型号说明

**CTFII - No.5 - TV - R - OB - B - e**

①                    ②                    ③                    ④                    ⑤                    ⑥                    ⑦

- ①机型            涡轮风机            ⑤传动方法    单吸悬臂式皮带驱动式
- ②编号            5号                    ⑥设置方法    台面设置型
- ③吐出方向    上部垂直            ⑦电动机效率
- ④旋转方向    顺时针旋转            e: 最高效率（相当于IE3）

■标准·特殊规格·标准附属品·特殊附属品

●标准规格、◎特殊规格、—无

机 型		CTF2-OB型	CTF3-OB型	※1 CTF2-UOB型	CTF2-HOH型	CTF2-VOH型	CTF2-MOB型	CTF3-MOB型	
编 号		No.2~6	No.6½~8	No.2~6	No.2~6	No.2~6	No.2~6	No.6½~12	
传动方式	电动机直连式（含直动式）	—	—	—	●	●	●	●	
	皮带驱动式	单吸两持式	—	—	—	—	—	—	
		单吸悬臂式	●	●	●	—	—	●	●
		双吸两持式	—	—	—	—	—	—	—
处理气体温度	清洁空气	0~40℃	●	●	●	●	●	●	
		41~90℃	●	●	●	—	—	●	●
		91~200℃	◎※2	◎※2	◎※2	—	—	◎※2	◎※2
		201~250℃	◎※3	◎※3	◎※3	—	—	◎※3	◎※3
		251~350℃	◎※4	◎※4	—	—	—	◎※4	◎※4
		300~400℃	◎※5	◎※5	—	—	—	◎※5	◎※5
结 构	叶 轮	三维后向叶轮（涡轮）	●	—	●	●	●	—	
		后向叶轮（涡轮）	—	●	—	—	—	—	●
	轴 承	密封型轴承	—	—	—	●	●	—	—
		开放型轴承	●	●	●	—	—	●	●
		径向球轴承或径向滚珠轴承	●	●	●	—	—	●	●
		吸入口	◎	◎	◎	◎	◎	◎	◎
	轴 封	铜板缠绕	●	●	●	—	—	●	●
		平垫圈式	◎	◎	◎	—	—	◎	◎
		旁侧式	◎	◎	◎	—	—	◎	◎
	配对法兰	迷宮式（平垫圈）	◎	◎	◎	—	—	◎	◎
吐出侧※6		●	●	●	●	●	●	●	
	吸入侧※6	●	●	●	●	●	●	●	

※1 编号No.6以下，提供特殊规格传动方法。单吸悬臂式皮带驱动，电动机安装在轴承座上。受电动机输出影响，存在搭载限制，详情请另行咨询。

※2 作为耐热对策，采用“耐热银色涂装，安装散热板”。环境温度请保持0~40℃。

※3 作为耐热对策，采用“耐热银色涂装，安装散热叶轮”。环境温度请保持0~40℃。

※4 作为耐热对策，采用“耐热银色涂装，内部隙隙C3轴承（反皮带侧）、安装散热叶轮、安装冷却叶轮”。环境温度请保持0~40℃。

※5 作为耐热对策，采用“耐热银色涂装，内部隙隙C3轴承（反皮带侧）、安装散热板、水冷式”。环境温度请保持0~40℃。

※6 无管道固定用铆钉孔。

配对法兰临时固定在送风机主体上出厂。（固定用螺栓有时不全数采用。）

希望配对法兰固定螺栓全数使用时，敬请告知。

●标准规格、◎特殊规格、—无

机 型			CTF2-OB型	CTF3-OB型	※1 CTF2-UOB型	CTF2-HOH型	CTF2-VOH型	CTF2-MOB型	CTF3-MOB型	
编 号			No.2~6	No.6½~8	No.2~6	No.2~6	No.2~6	No.2~6	No.6½~12	
结 构	外壳	排水塞	支架安装	●	●	●	●	—	●	●
			支架安装: 带龙头/阀门	◎	◎	◎	◎	—	◎	◎
		检查口	螺栓螺母紧固	●	●	●	●	●	●	●
			一触式	◎	◎	◎	◎	◎	◎	◎
		板厚变更	1级UP_ABC板	◎	◎	◎	◎	◎	◎	◎
			仅1级UP_C板	◎	◎	◎	◎	◎	◎	◎
		特殊吐出方向	下部垂直 (BV)、上部倾斜45° (TUS)、下部倾斜45° (BUS)	◎	◎	◎	◎	—	◎	◎
	挡板	螺母安装	◎	◎	—	◎	—	◎	◎	
		主要部位 t=75mm	◎	◎	—	◎	—	◎	◎	
	上下分开		◎※7	◎※7	—	—	—	◎※7	◎※7	
	轴承护罩	标准	标准	●	●	◎	—	—	●	●
			密封型 (带检查口)	◎	◎	◎	—	—	◎	◎
			带丙烯酸检查口	◎	◎	—	—	—	◎	◎
			带一触式检查口	◎	◎	—	—	—	◎	◎
		皮带护罩	密封型 (带内盖)	◎	●	◎	—	—	—	—
			带转速测量孔	◎	◎	◎	—	—	—	—
			带检查口	◎	◎	◎	—	—	—	—
			带丙烯酸检查口	◎	◎	◎	—	—	—	—
			带一触式检查口	◎	◎	◎	—	—	—	—
			前面扩大	◎	◎	◎	—	—	—	—
	儿童手指规格	◎	◎	◎	—	—	—	—		
	供油配管	P侧、反P侧	◎	◎	◎	—	—	◎	◎	
	共通基部	带后打锚用基座	◎	◎	◎	◎	—	◎	◎	
向上张紧		◎	◎	—	—	—	—	—		
材 质	外壳·叶轮: SS400、SPHC、主轴S45C		●	●	●	●	●	●	●	
	外壳·叶轮·主轴: SUS304 ※8		◎	◎	◎	◎※9	◎※9	◎	◎	
	外壳·叶轮·主轴: SUS316等 ※8		◎※10	◎※10	◎※10	◎※10	◎※10	◎※10	◎※10	
	气体接触部位以外SUS304 ※11		◎	◎	◎	◎	—	◎	◎	
	外壳·叶轮 钢板部: S-TEN (耐硫酸钢)		◎	◎	◎	◎	◎	◎	◎	
设置场所	室内 (环境温度0~40°C、相对湿度85%以下)		●	●	●	●	●	●	●	
	室外		◎	◎	◎	◎	◎	◎	◎	
设置方法	台面设置型 (B)		●	●	●	●	—	●	●	
	防振台面设置型 (D) ※12		◎	◎	◎	◎	—	◎	◎	
	防振台面设置型 (带防振止动螺栓 (ND)) ※12		◎	◎	◎	◎	—	◎	◎	
	吊顶型 (G) ※13		—	—	—	—	—	—	—	
	防振吊顶型 (I) ※12		◎※14	—	◎※14	◎※14	—	◎※14	—	
	防振吊顶型 (带防振止动螺栓 (KI)) ※12		◎※14	—	◎※14	◎※14	—	◎※14	—	
	防振吊顶框型 (带防振止动螺栓 (NI)) ※12		◎※14	—	◎※14	◎※14	—	◎※14	—	
机器安装		—	—	—	—	●	—	—		
电动机	全闭外扇型3φ200V		●	●	●	●	●	●	●	
	异电压		◎	◎	◎	◎	◎	◎	◎	
涂 装 ※15	内外面上涂.....聚酯树脂类粉末涂装7.5BG5/1.5		●	●	●	●	●	●	●	
	耐热银色涂装		◎	◎	◎	—	—	◎	◎	
	环氧树脂涂装 ※16		◎	◎	◎	◎	◎	◎	◎	
	聚氨酯涂装		◎	◎	◎	◎	◎	◎	◎	
	抗氯腐蚀涂装		◎	◎	◎	◎	◎	◎	◎	
	涂装色指定		◎	◎	◎	◎	◎	◎	◎	
	共通基部 (B·D基部) 热浸镀锌 (热浸锌)		◎	◎	◎	◎※17	—	◎	◎	

※1 编号No.6以下, 提供特殊规格传动方法。单吸悬臂式皮带驱动时, 电动机安装在轴承座上部。  
受电动机输出影响, 存在搭载限制, 详情请另行咨询。

※7 仅可供应编号No.4½以上 (No.9以上在标准上为上下分开。)

※8 不锈钢材质零部件原则上无涂装。

※9 主轴除外。另外, 仅适用于HOH-S, 不适用于HOH-F。

※10 只有指定零部件可以变更材质。(例, 仅叶轮为SUS316制造、外壳·主轴为SUS304制) (HOH、VOH时, 主轴除外。)

※11 基部、轴承座、皮带护罩、轴承护罩、联轴器护罩。(因机型而异。)

※12 标准为橡胶防振脚手架。可以更换为组合弹簧防振橡胶脚手架、弹簧防振脚手架。

※13 可采用挂钩防振橡胶、挂钩防振弹簧。

※14 仅可提供编号No.4以下。

※15 电动机以电动机厂家的涂装为准。

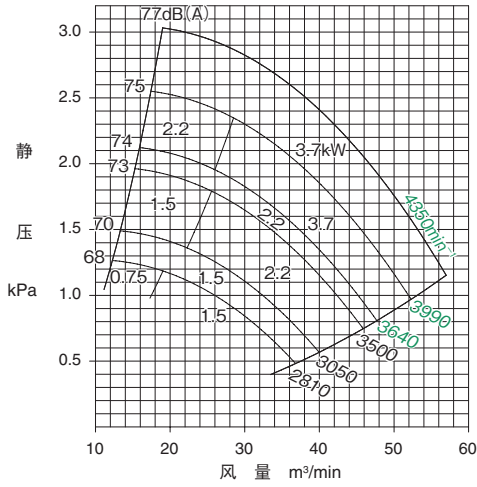
※16 环氧树脂涂装不可安装在室外环境中。安装在室外环境中, 要求同等耐腐蚀性能时, 可以提供抗氯腐蚀涂装。

※17 共通基部 (A·D) 基部。

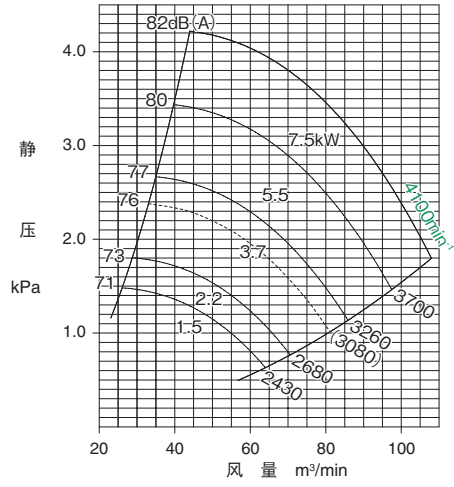
■ 选定图

※ 选定图绿色数字的转速表示极数2P。

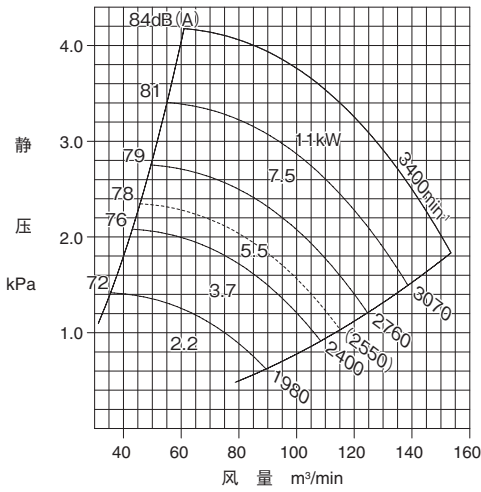
CTF II -No.2



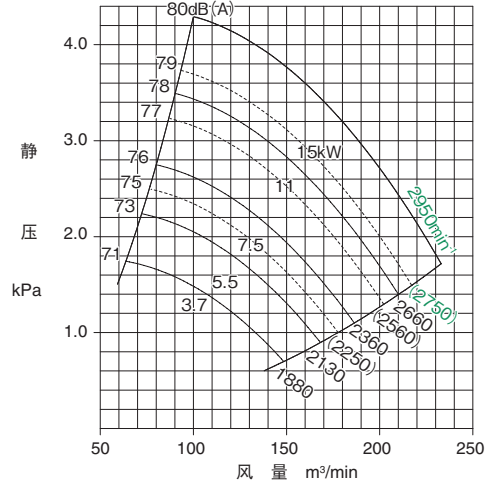
CTF II -No.2½



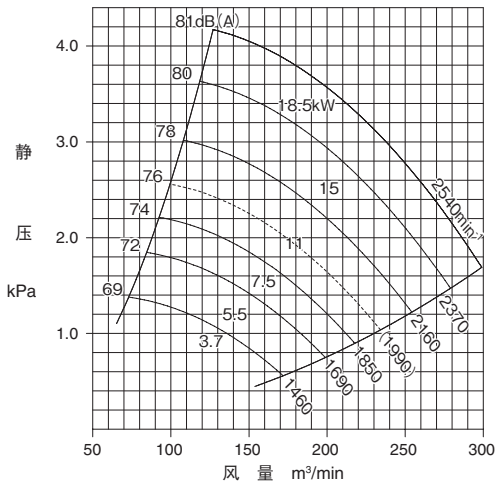
CTF II -No.3



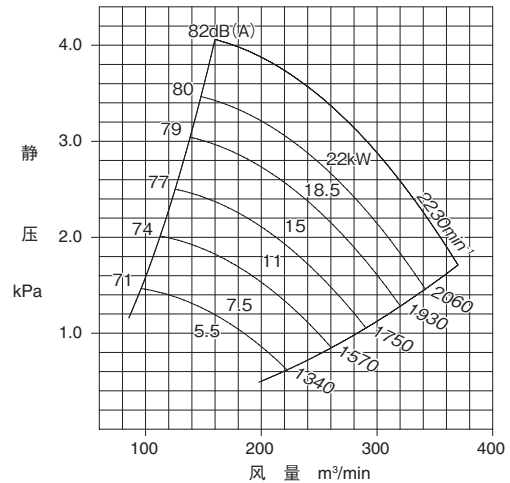
CTF II -No.3½



CTF II -No.4

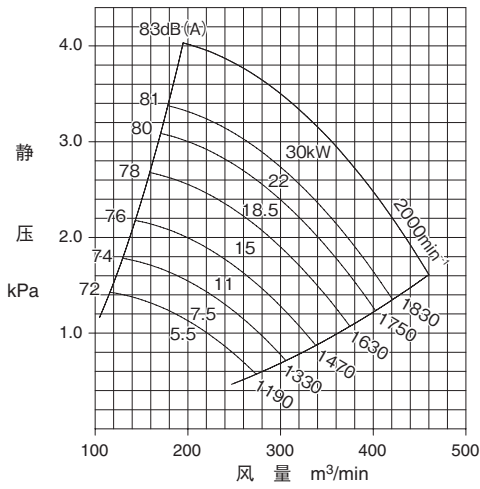


CTF II -No.4½

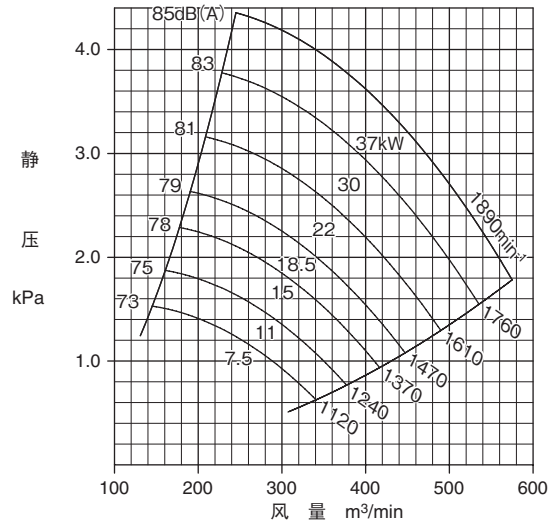


#### ■ 选定图

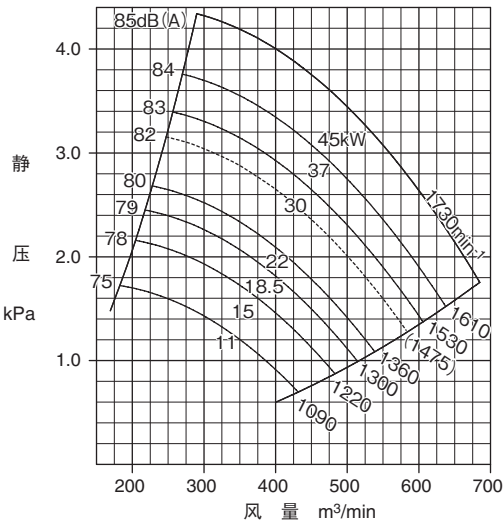
#### CTF II -No.5



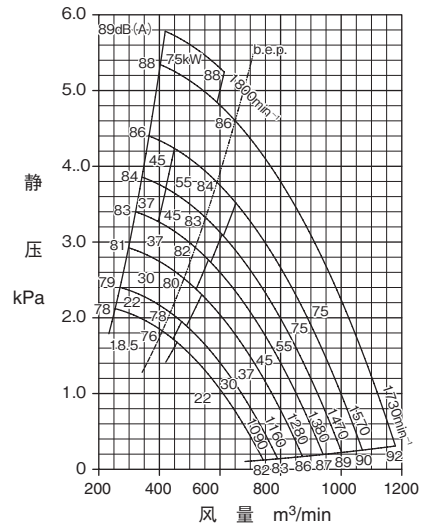
#### CTF II -No.5½



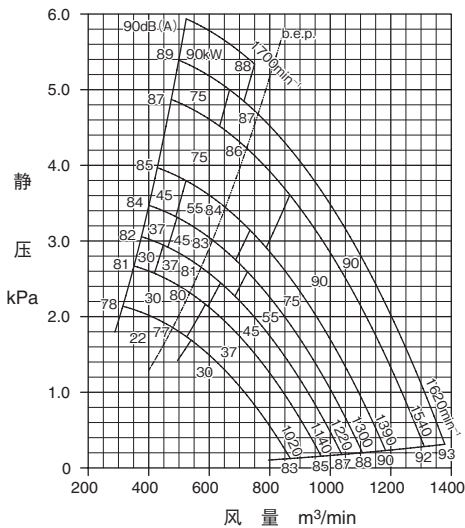
#### CTF II -No.6



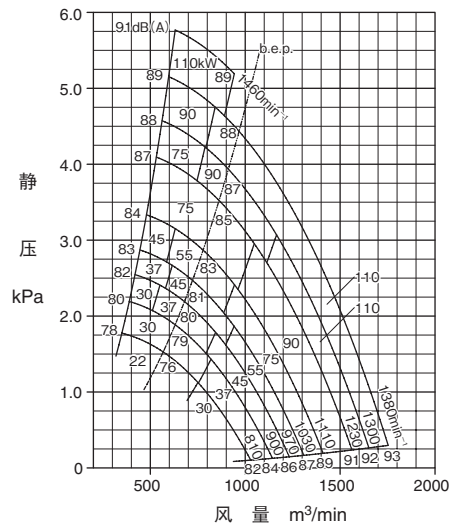
#### CTF3-No.6½



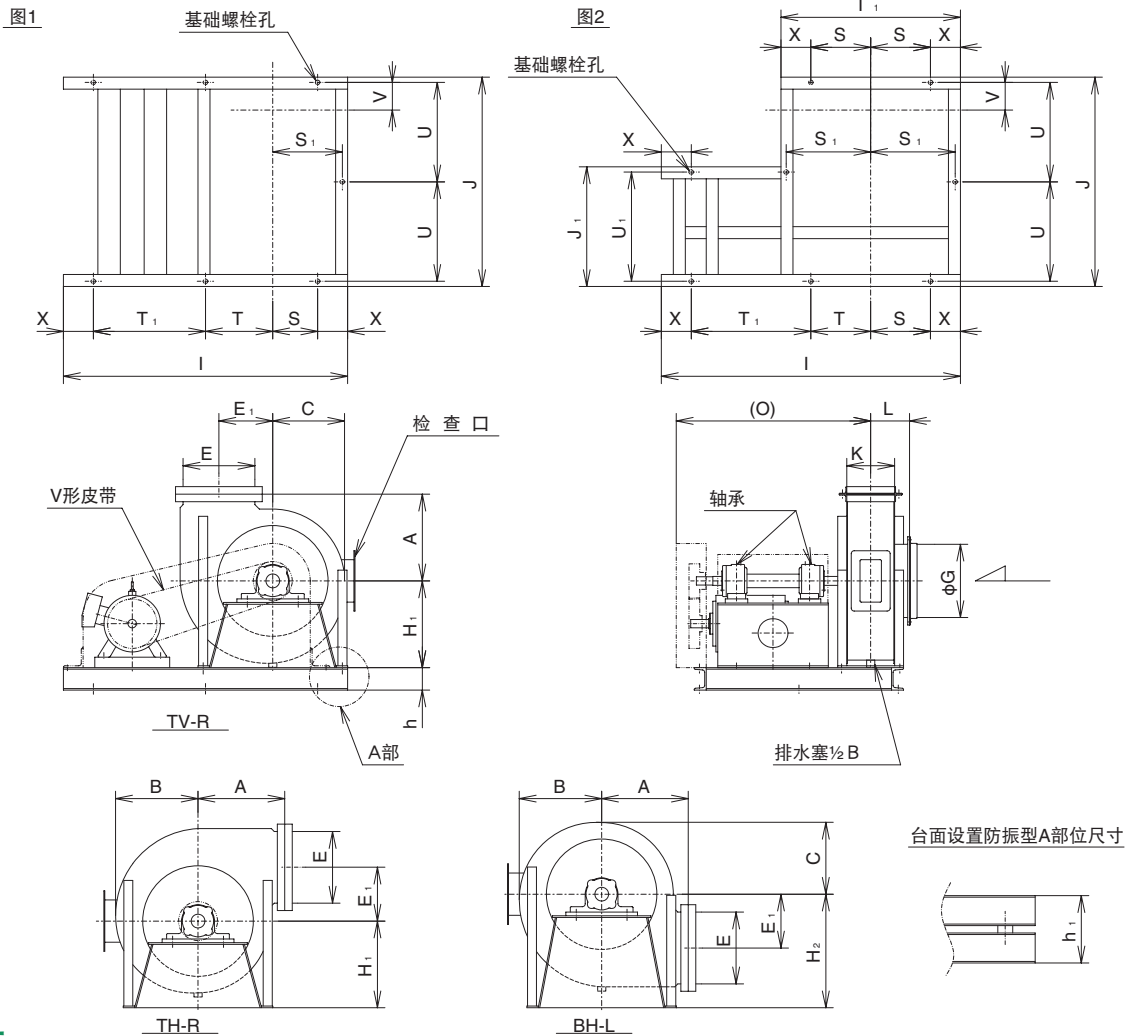
#### CTF3-No.7



#### CTF3-No.8



■外形尺寸图 (No.2~6)



■尺寸表

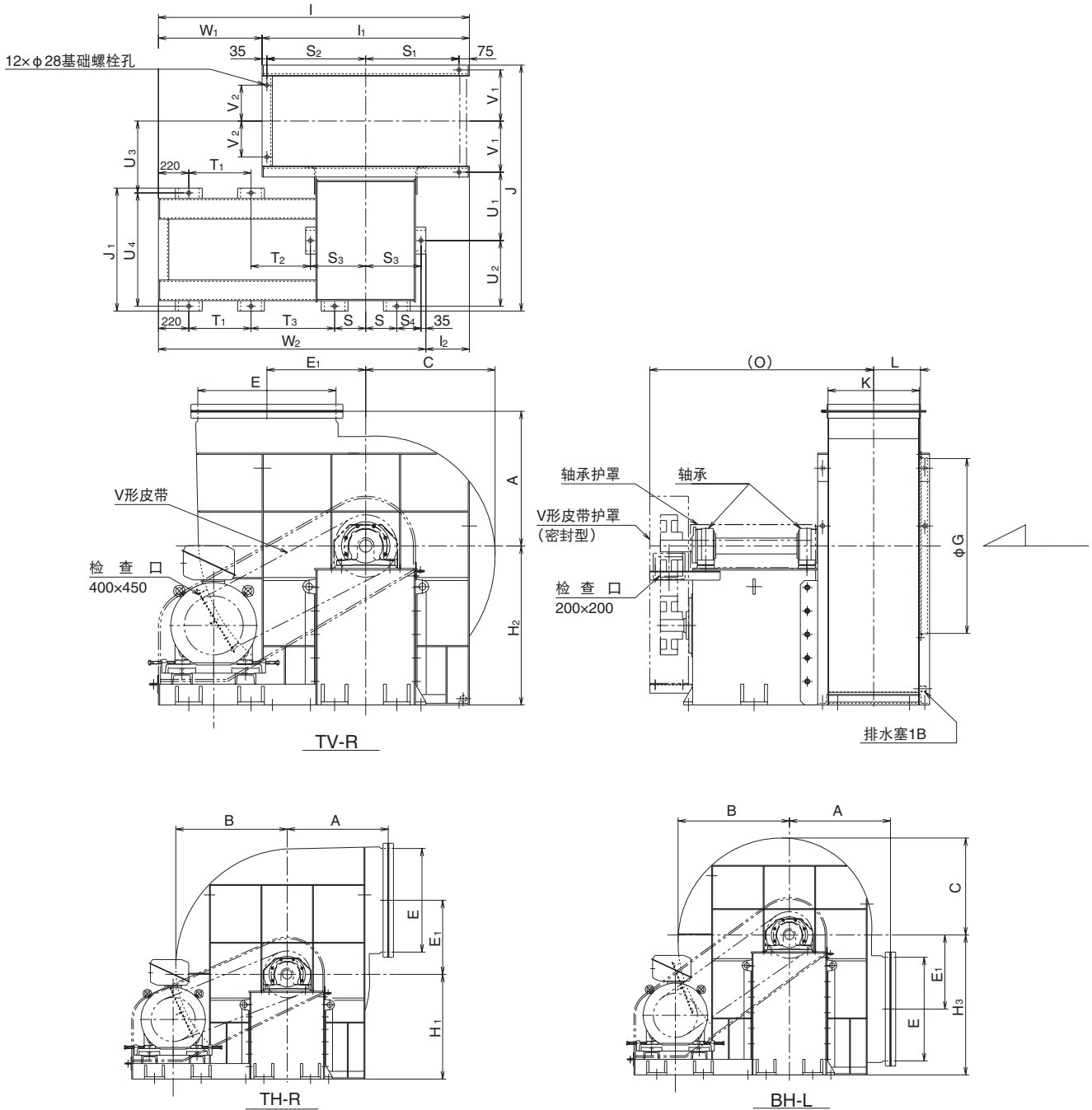
(单位: mm)

编号	主体								吸入	吐出		检查口	轴承	最高转速 (min <sup>-1</sup> )	最大电动机输出 (kW)
	A	B	C	E <sub>1</sub>	H <sub>1</sub>	H <sub>2</sub>	L	O		G	E				
2	290	280	245	180	290	380	130	650	245	240	160	150×80	6307	4540	3.7
2½	330	345	300	225	365	460	150	740	310	300	200	150×80	6308	4100	7.5
3	390	410	360	270	440	550	180	820	380	360	240	150×80	6309	3400	11
3½	440	475	415	315	510	645	200	895	450	420	280	150×80	6310	2950	15
4	510	545	475	360	580	730	220	985	520	480	320	200×250	6311	2540	18.5
4½	550	610	530	405	650	820	240	1065	550	540	360	200×250	6312	2230	22
5	590	675	590	450	720	900	260	1125	600	600	400	200×250	6313	2000	30
5½	650	745	645	495	790	980	280	1195	670	660	440	200×250	6314	1910	37
6	700	810	705	540	860	1060	320	1305	750	720	480	200×250	6316	1760	45

编号	图	基部														基础 螺栓孔	概算重量 (kg) (不含电动机)	
		I	I <sub>1</sub>	J	J <sub>1</sub>	S	S <sub>1</sub>	T	T <sub>1</sub>	U	U <sub>1</sub>	V	X	h	h <sub>1</sub>		B型	D型
2	1	950	—	700	—	150	232.5	—	—	332.5	—	92.5	100	75	170	5×φ15	125	145
2½		1100	—	800	—	192.5	275	—	—	382.5	—	112.5	100	75	170	5×φ15	165	190
3		1250	—	900	—	190	322.5	—	—	432.5	—	142.5	150	75	175	5×φ15	240	270
3½		1350	—	1000	—	240	370	285	525	480	—	160	150	100	225	7×φ19	330	375
4	2	1500	—	1100	—	275	430	300	575	530	—	190	175	100	225	7×φ19	435	480
4½		1600	990	1200	750	320	475	305	625	580	710	210	175	100	225	8×φ19	515	575
5		1750	1070	1280	750	360	515	340	700	620	710	230	175	100	225	8×φ19	615	680
5½		1900	1180	1370	800	390	570	360	750	665	760	250	200	100	235	8×φ19	860	930
6		2000	1280	1500	800	440	620	360	800	730	760	270	200	100	235	8×φ19	1010	1085

· 配对法兰尺寸参照配对法兰尺寸图。  
· 吐出方向TV-L、TH-L、BH-R型也为标准制作产品。

### ■外形尺寸图 (No.6½~8)



### ■尺寸表

(单位: mm)

编号	主体									吸入	吐出	轴承		最高转速 (min <sup>-1</sup> )	电动机输出 (kW)	
	A	B	C	E <sub>1</sub>	H <sub>1</sub>	H <sub>2</sub>	H <sub>3</sub>	L	O			G	E			K
6½	795	880	765	582.5	840	950	1090	277	1380	1030	815	535	6320	6224	1800	18.5~75*
7	860	950	825	630	900	1010	1170	300	1400	1105	880	580	6320	6224	1700	22~90*
8	975	1075	935	715	1010	1150	1350	340	1620	1265	1000	660	6320	6224	1460	22~110*

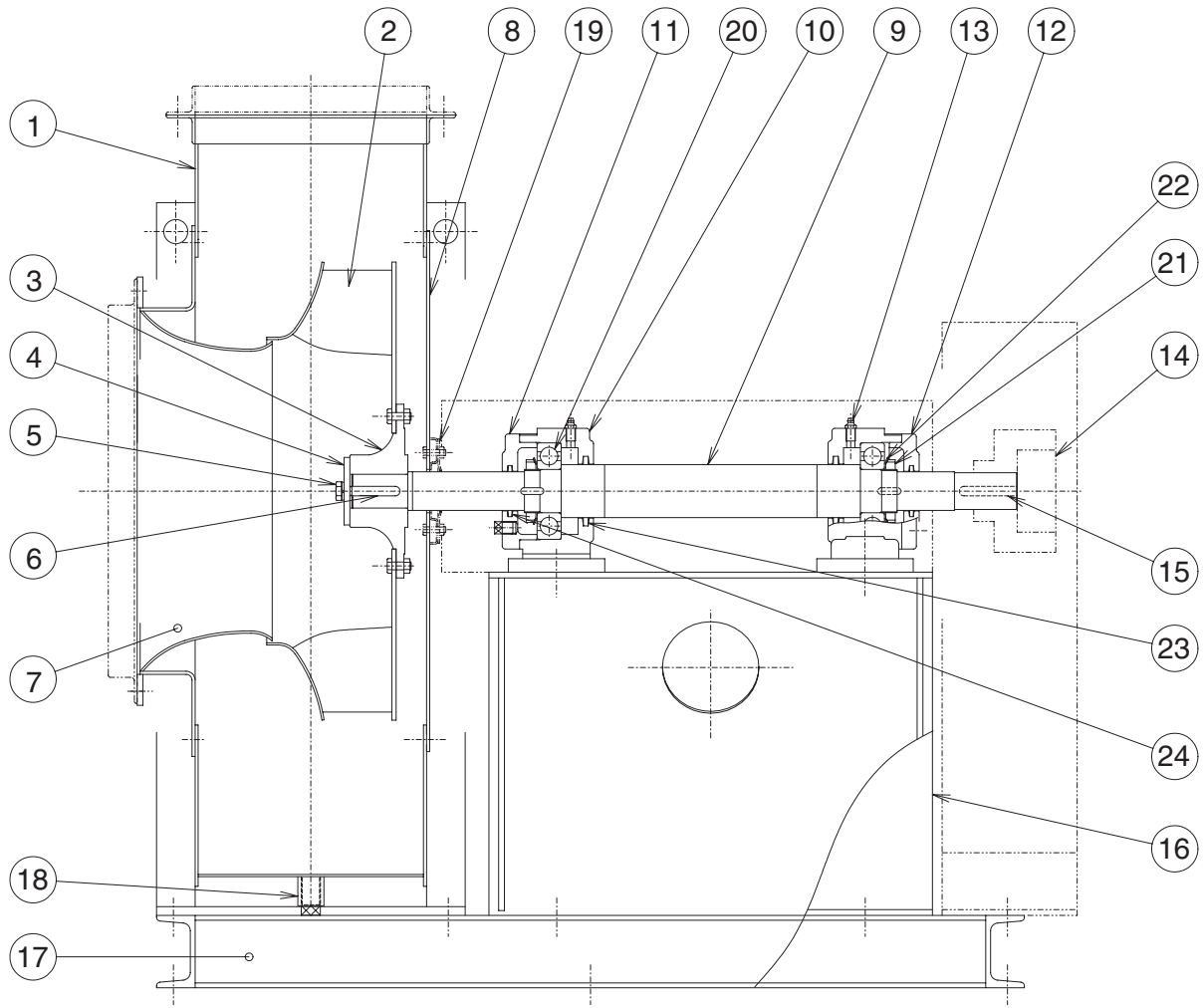
编号	基 部																			概算重量 (kg) 不含电动机· 皮带轮		
	I	I <sub>1</sub>	I <sub>2</sub>	J	J <sub>1</sub>	S	S <sub>1</sub>	S <sub>2</sub>	S <sub>3</sub>	S <sub>4</sub>	T <sub>1</sub>	T <sub>2</sub>	T <sub>3</sub>	U <sub>1</sub>	U <sub>2</sub>	U <sub>3</sub>	U <sub>4</sub>	V <sub>1</sub>	V <sub>2</sub>		W <sub>1</sub>	W <sub>2</sub>
6½	1925	1250	260	1555	840	155	550	590	330	175	375	375	550	445	425	407.5	770	307.5	197.5	675	1665	1350
7	1975	1350	310	1600	840	155	600	640	330	175	375	375	550	445	425	430	770	330	220	625	1665	1480
8	2250	1500	315	1780	890	225	675	715	400	175	450	430	605	495	475	520	820	370	260	750	1935	1840

·配对法兰尺寸参照配对法兰尺寸图。

·吐出方向TV-L、TH-L、BH-R型也为标准制作产品。

※75kW以上时，外形尺寸可能发生变更，请咨询。

■内部结构图 (No.2~6)



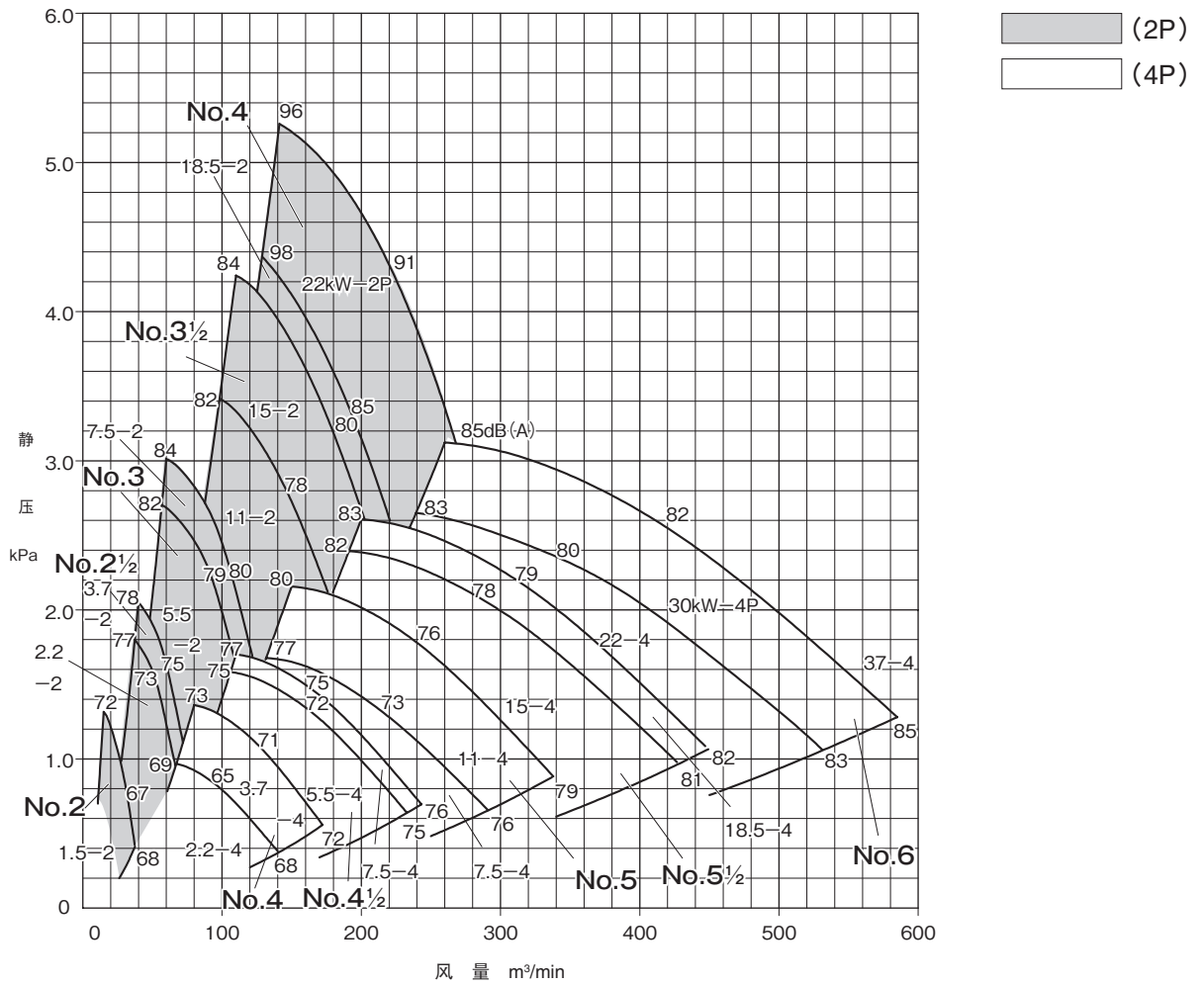
符号	零部件名称	数量	材质
1	外壳	1	SPHC·SS400
2	叶轮	1	SS400
3	叶轮轮毂	1	FCD400
4	叶轮固定件	1	SS400
5	叶轮固定螺栓	1	SWCH
6	叶轮键	1	S45C
7	吸入口	1	SPHE·SS400
8	外壳盖	1	SPHC
9	主轴	1	S45C
10	轴承箱	2	FC200

符号	零部件名称	数量	材质
11	轴承盖A	1	FC200
12	轴承盖C	1	FC200
13	润滑油注油嘴	2	C3604B
14	V形皮带轮	1	FC200
15	V形皮带轮键	1	S45C
16	轴承座	1	SS400·SPHC
17	共通基部	1	SS400
18	排水塞	1	SS400
19	轴封	1	

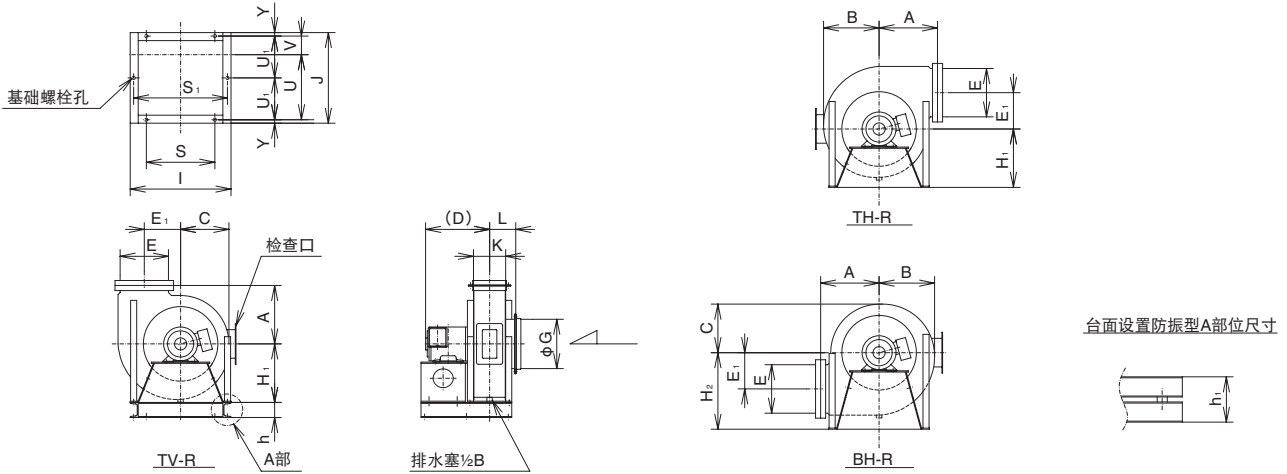
符号	零部件名称	数量	材质	No.2	No.2½	No.3	No.3½	No.4	No.4½	No.5	No.5½	No.6
20	球轴承	2	SUJ	6307	6308	6309	6310	6311	6312	6313	6314	6316
21	轴承螺母	2	SS400	AN07	AN08	AN09	AN10	AN11	AN12	AN13	AN14	AN16
22	轴承基部	2	SS400	AW07	AW08	AW09	AW10	AW11	AW12	AW13	AW14	AW16
23	毡垫圈	2	FELT	Fi10	Fi11	Fi12	Fi13	Fi15	Fi16	Fi17	Fi18	Fi20
24	毡垫圈	2	FELT	Fi 7	Fi 8	Fi 9	Fi10	Fi11	Fi12	Fi13	Fi15	Fi16



#### ■ 选定图



■外形尺寸图 (No.2~6)



(单位: mm)

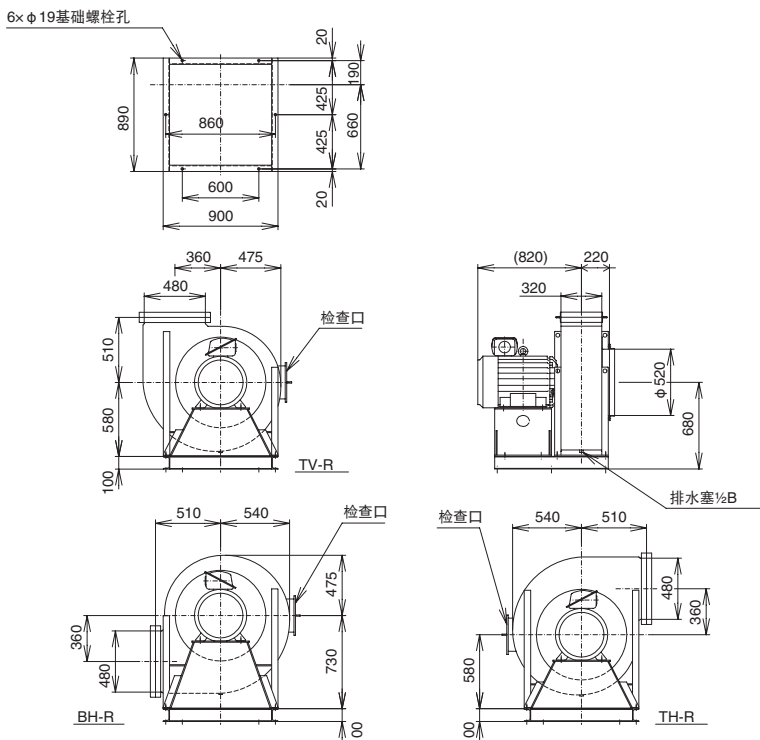
■尺寸表

编号	主体								吸入			吐出			检查口	电动机输出 (kW) × 极数 (P)	
	A	B	C	D	E <sub>1</sub>	H <sub>1</sub>	H <sub>2</sub>	L	G	E	K	50Hz		60Hz			
	2	2½	3	3½	4	4½	5	5½	6	2	2½	3	4	5		6	
2	290	280	245	365	180	290	380	130	245	240	160	150×80		1.5×2	1.5×2		
2½	330	345	300	475	225	365	460	150	310	300	200	150×80		2.2·3.7×2	3.7·5.5×2		
3	390	410	360	625	270	440	550	180	380	360	240	150×80		5.5·7.5×2	7.5·11×2		
3½	440	475	415	645	315	510	645	200	450	420	280	150×80		11·15×2	2.2·3.7×4		
4	510	545	475	575	360	580	730	220	520	480	320	200×250		2.2·3.7×4	5.5·7.5×4		
4½	550	610	530	665	405	650	820	240	550	540	360	200×250		5.5·7.5×4	7.5·11×4		
5	590	675	590	770	450	720	900	260	600	600	400	200×250		7.5·11×4	15·18.5×4		
5½	650	745	645	830	495	790	980	280	670	660	440	200×250		15·18.5×4	22·30×4		
6	700	810	705	940	540	860	1060	320	750	720	480	200×250		22·30×4	37·45×4		

编号	基部											概算重量 (kg) (不含电动机)
	I	J	S	S <sub>1</sub>	U	U <sub>1</sub>	V	Y	h	h <sub>1</sub>	基础螺栓孔	
2	500	450	340	465	322.5	207.5	92.5	17.5	75	170	6×φ15	65
2½	585	550	425	550	402.5	257.5	112.5	17.5	75	170	6×φ15	85
3	680	700	480	645	522.5	332.5	142.5	17.5	75	175	6×φ15	140
3½	780	740	530	740	600	380	160	20	100	225	6×φ19	185
4	900	750	600	860	670	430	190	20	100	225	6×φ19	250
4½	990	840	690	950	590	400	210	20	100	225	6×φ19	305
5	1070	900	720	1030	630	430	230	20	100	225	6×φ19	400
5½	1180	970	830	1140	680	465	250	20	100	235	6×φ19	465
6	1280	1050	880	1240	740	505	270	20	100	235	6×φ19	610

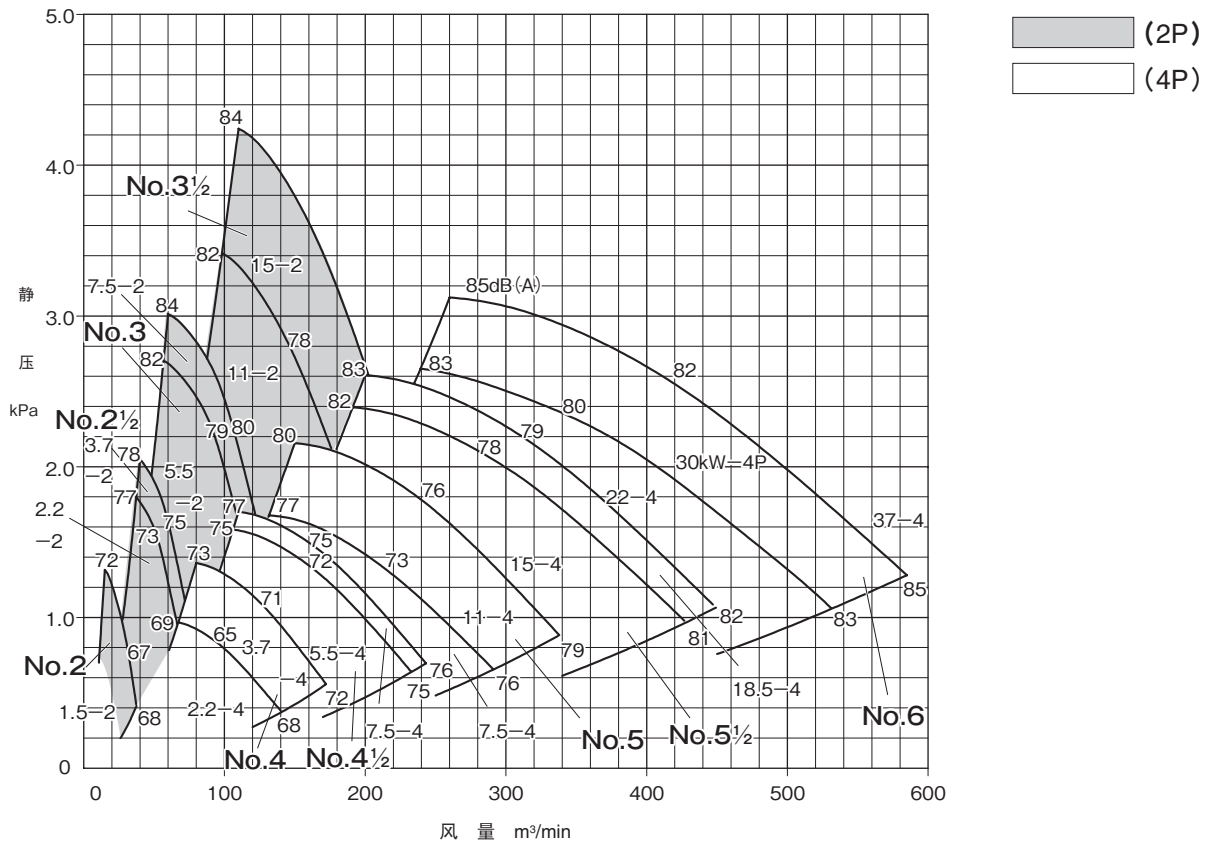
- 配对法兰尺寸参照配对法兰尺寸图。
- 吐出方向TV-L、TH-L、BH-L型也为标准制作产品。
- ( ) 尺寸因电动机不同而不同。

■外形尺寸图 (No.4-2P)

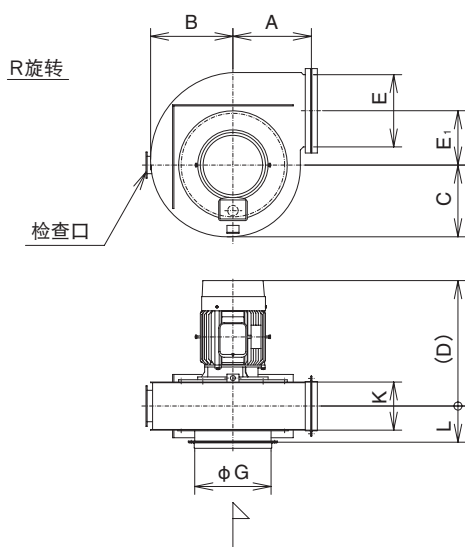


· 概算重量 (不含电动机) 275kg

## ■ 选定图



## ■ 外形尺寸图



## ■ 尺寸表

(单位: mm)

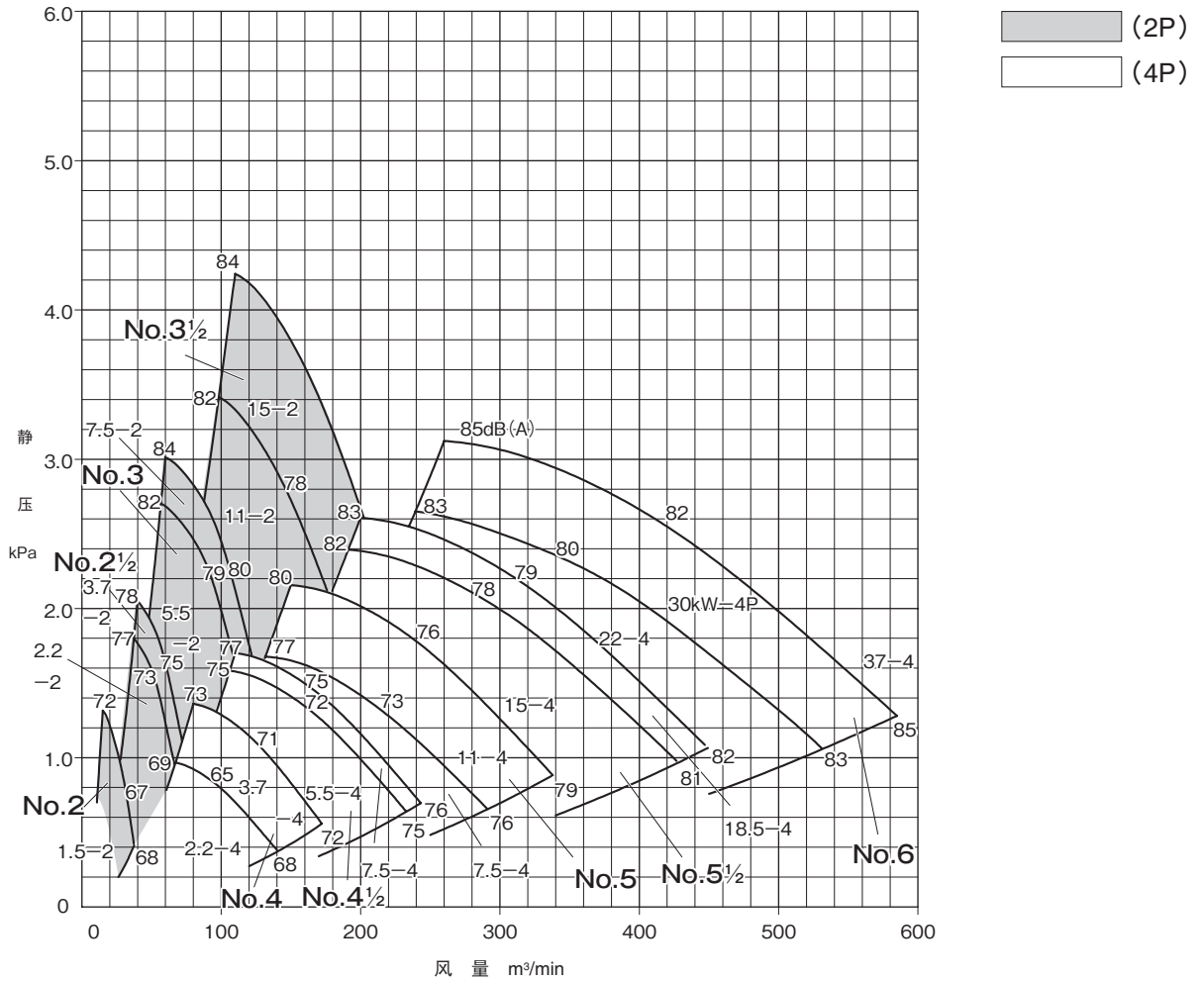
编号	主体						吸入		吐出	
	A	B	C	D	E <sub>1</sub>	L	G	E	K	
2	290	280	245	375	180	130	245	240	160	
2½	330	345	300	515	225	150	310	300	200	
3	390	410	360	635	270	180	380	360	240	
3½	440	475	415	655	315	200	450	420	280	
4	510	545	475	610	360	220	520	480	320	
4½	550	610	530	695	405	240	550	540	360	
5	590	675	590	790	450	260	600	600	400	
5½	650	745	645	850	495	280	670	660	440	
6	700	810	705	955	540	320	750	720	480	

编号	检查口	电动机输出 (kW) ×极数 (P)		概算重量 (kg) (不含电动机)
		50Hz	60Hz	
2	150× 80	1.5×2	1.5×2	35
2½	150× 80	2.2·3.7×2	3.7·5.5×2	55
3	150× 80	5.5·7.5×2	7.5·11×2	85
3½	150× 80	11·15×2	2.2·3.7×4	115
4	200×250	2.2·3.7×4	5.5·7.5×4	170
4½	200×250	5.5·7.5×4	7.5·11×4	225
5	200×250	7.5·11×4	15·18.5×4	285
5½	200×250	15·18.5×4	22·30×4	340
6	200×250	22·30×4	37·45×4	395

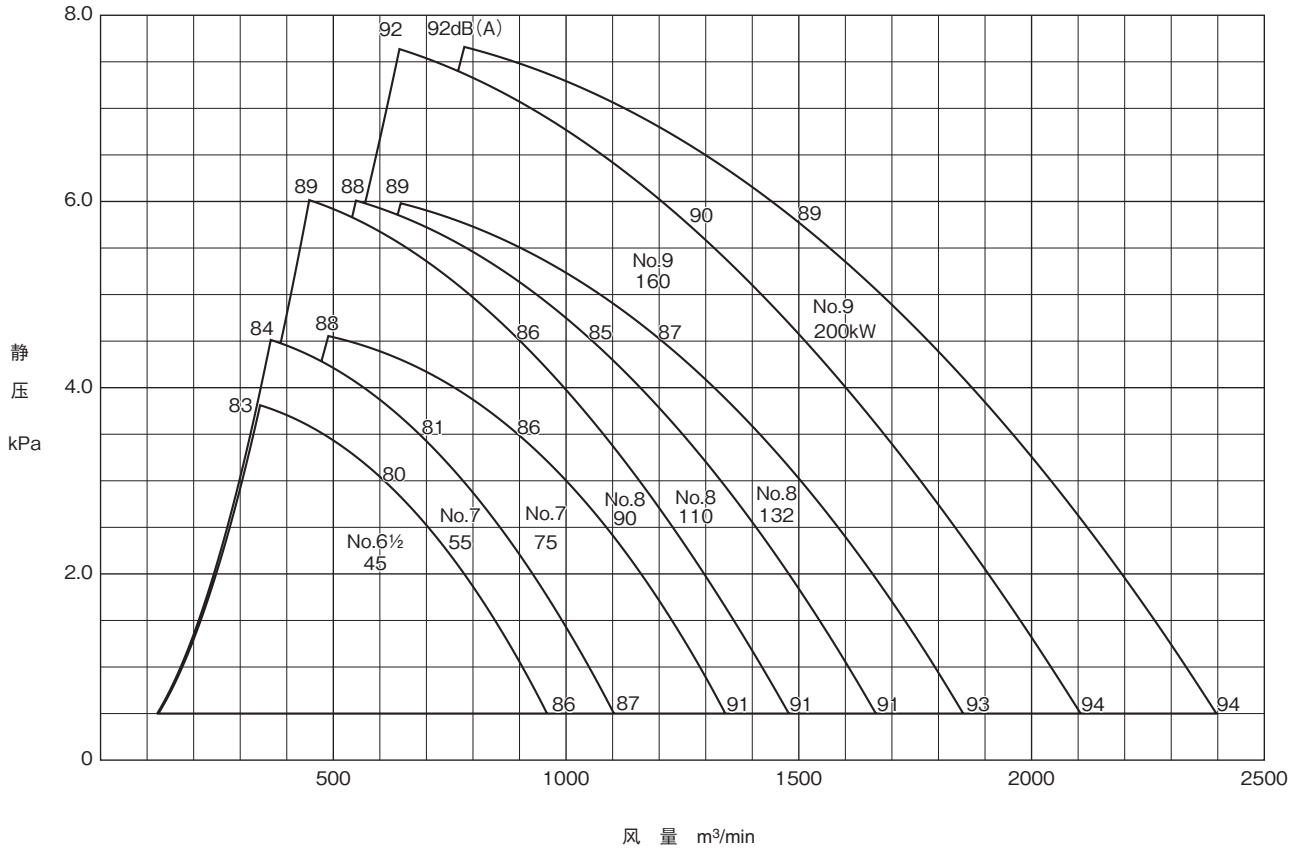
- 配对法兰尺寸参照配对法兰尺寸图。
- 吐出方向TV-L、TH-L、BH-L型也为标准制作产品。
- ( ) 尺寸因电动机不同而不同。

■ 选定图

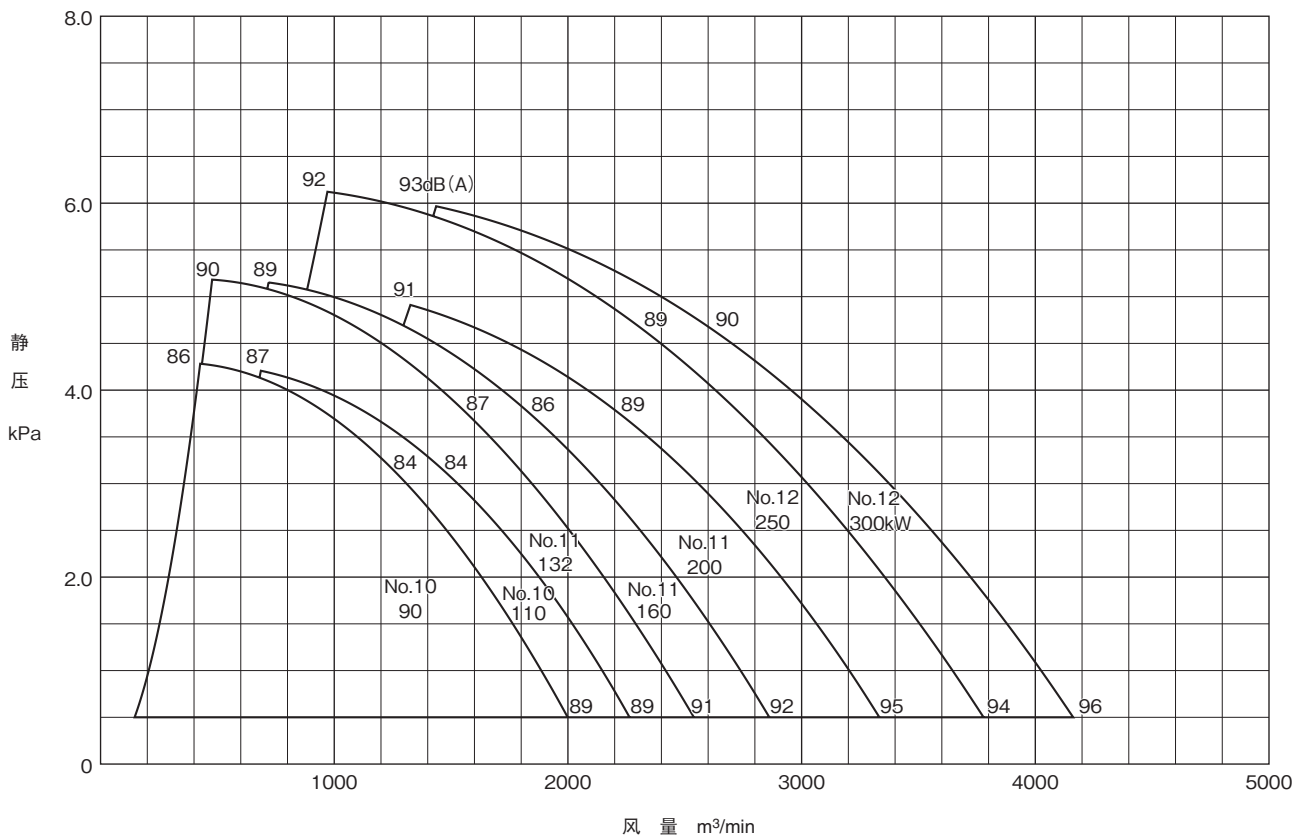
● No.2~6 (2P · 4P)



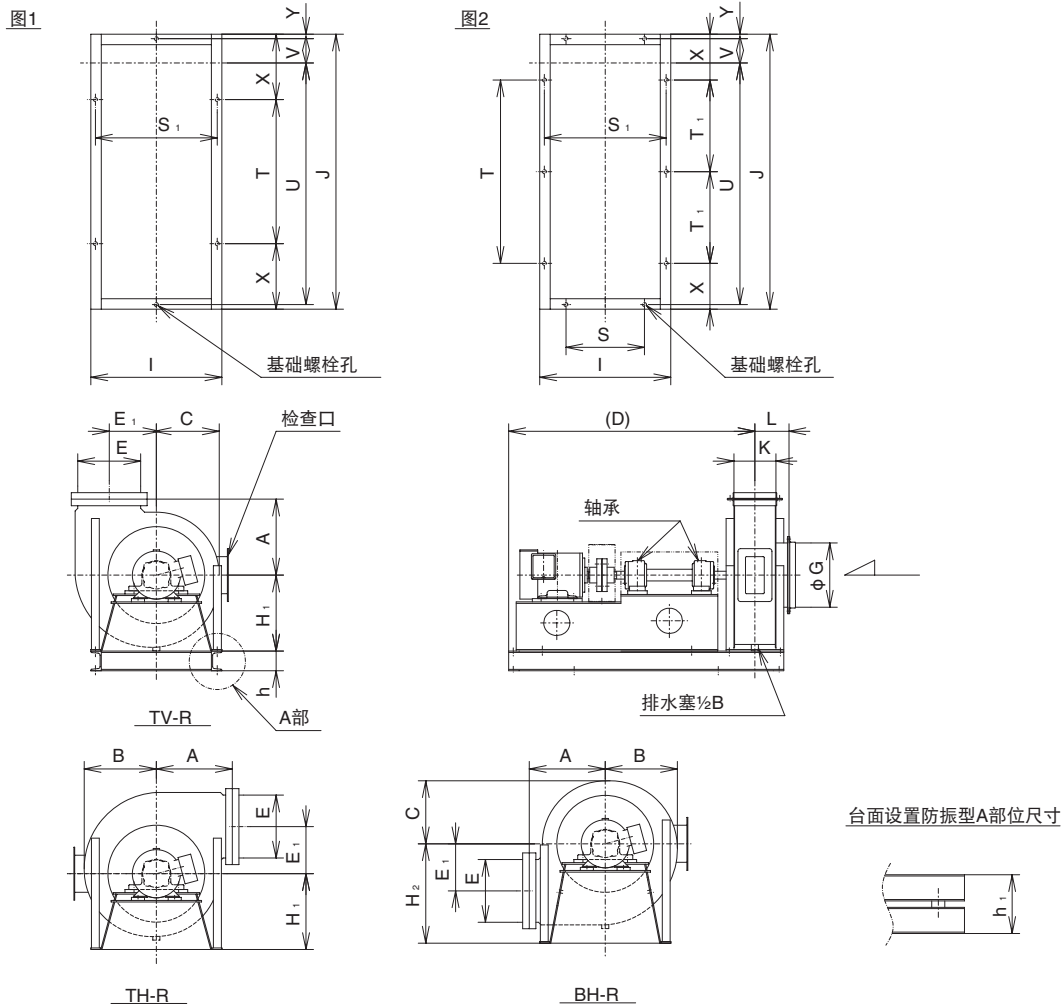
#### ●No.6½~ (4P)



#### ●No.10~ (6P)



■外形尺寸图 (No.2~6)



■尺寸表

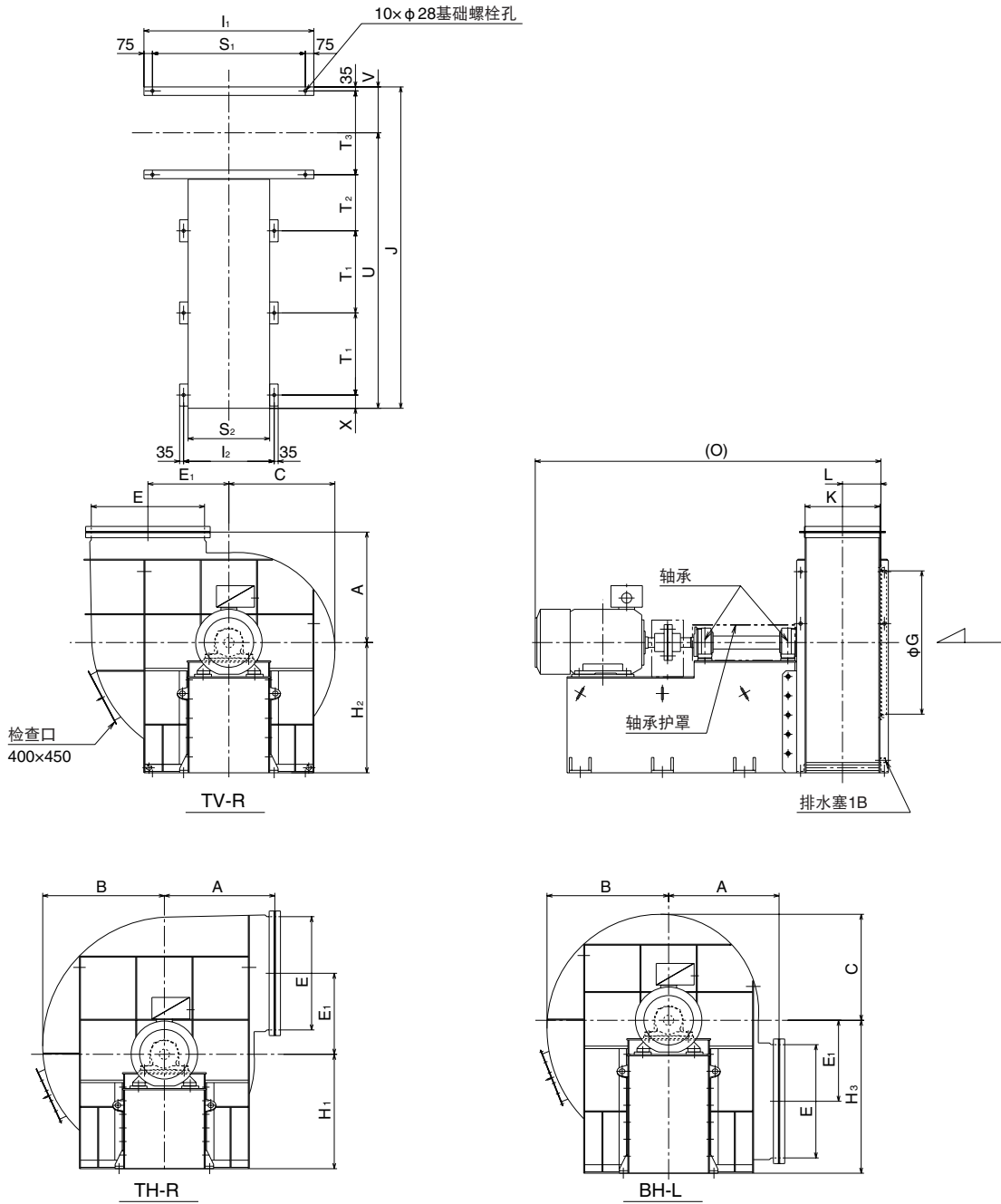
(单位: mm)

编号	主体							吸入	吐出	检查口	电动机输出 (kW) ×极数 (P)					
	A	B	C	D	E <sub>1</sub>	H <sub>1</sub>	H <sub>2</sub>				L	G	E	K	50Hz	60Hz
	2	290	280	245	915	180	290				380	130	245	240	160	150× 80
2½	330	345	300	1105	225	365	460	150	310	300	200	150× 80	2.2·3.7×2	3.7·5.5×2		
3	390	410	360	1315	270	440	550	180	380	360	240	150× 80	5.5·7.5×2	7.5·11×2		
3½	440	475	415	1390	315	510	645	200	450	420	280	150× 80	11·15×2	2.2·3.7×4		
4	510	545	475	1375	360	580	730	220	520	480	320	200×250	2.2·3.7×4	5.5·7.5×4		
4½	550	610	530	1570	405	650	820	240	550	540	360	200×250	5.5·7.5×4	7.5·11×4		
5	590	675	590	1720	450	720	900	260	600	600	400	200×250	7.5·11×4	15·18.5×4		
5½	650	745	645	1830	495	790	980	280	670	660	440	200×250	15·18.5×4	22·30×4		
6	700	810	705	2050	540	860	1060	320	750	720	480	200×250	22·30×4	37·45×4		

编号	轴承	基部													概算重量 (kg) (不含电动机)		
		图	I	J	S	S <sub>1</sub>	T	T <sub>1</sub>	X	U	V	Y	h	h <sub>1</sub>	基础螺栓孔	B型	D型
2	6307	1	500	1050	—	465	550	—	250	922.5	92.5	17.5	75	170	6×φ15	130	150
2½	6308		585	1150	—	550	650	—	250	1002.5	112.5	17.5	75	170	6×φ15	165	190
3	6309		680	1400	480	640	600	—	400	1220	140	20	100	225	8×φ19	280	320
3½	6310	2	780	1500	530	740	700	—	400	1300	160	20	100	225	8×φ19	340	390
4	6311		900	1550	600	860	750	—	400	1320	190	20	100	225	8×φ19	480	530
4½	6312		990	1750	690	930	—	525	350	1490	200	30	125	275	10×φ24	600	680
5	6313		1070	1900	720	1010	—	600	350	1620	220	30	125	275	10×φ24	735	825
5½	6314		1180	2000	830	1120	—	650	350	1700	240	30	125	285	10×φ24	1070	1170
6	6316		1280	2220	880	1220	—	710	400	1900	260	30	125	285	10×φ24	1290	1400

- 配对法兰尺寸参照配对法兰尺寸图。
- 吐出方向TV-L、TH-L、BH-L型也为标准制作产品。
- ( ) 尺寸因电动机不同而不同。

### ■外形尺寸图 (No.6½~8)



### ■尺寸表

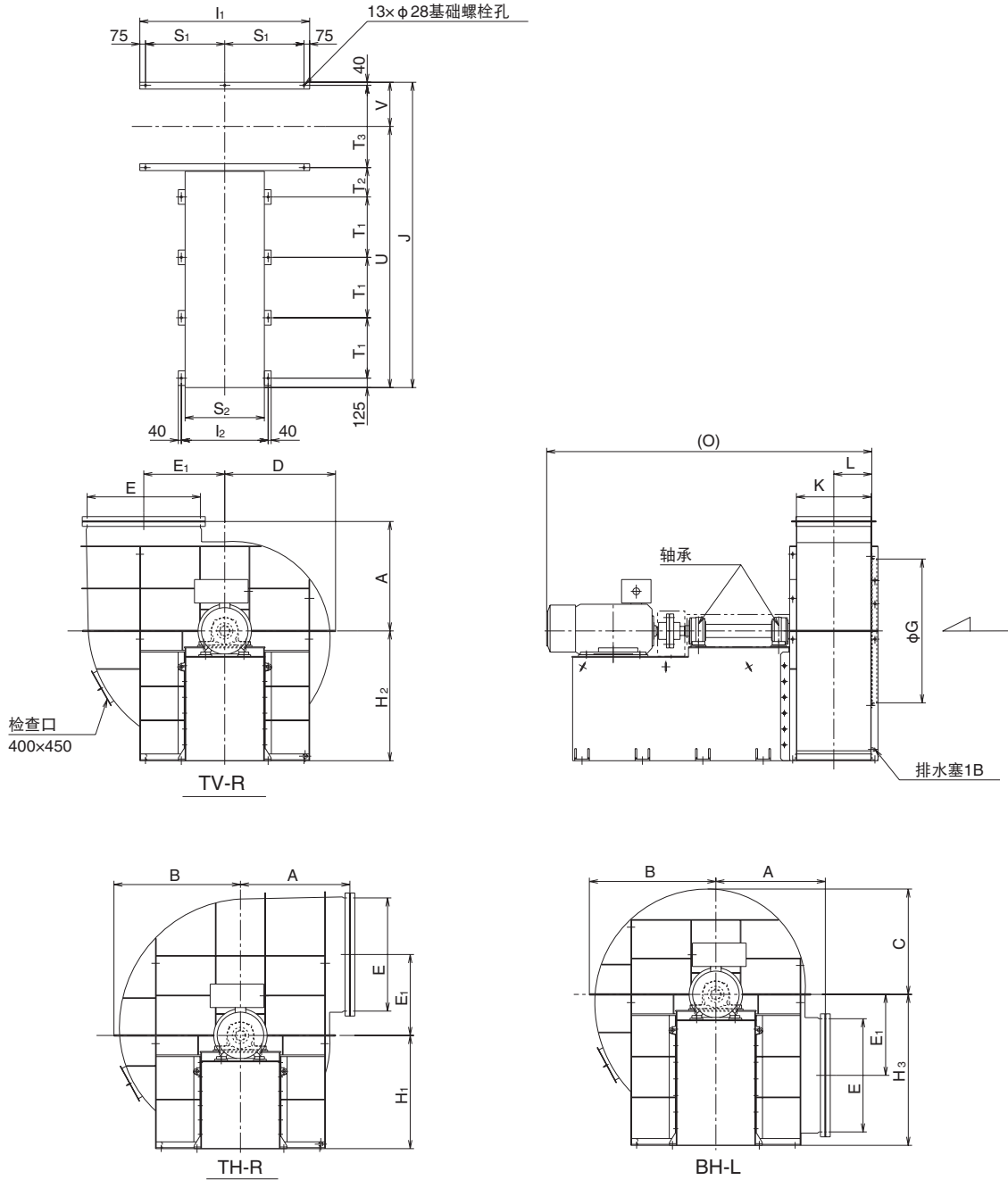
(单位: mm)

编号	主体									吸入	吐出	轴承		最大电动机输出 (kW)	
	A	B	C	$E_1$	$H_1$	$H_2$	$H_3$	L	O	G	E	K	皮带轮侧		反皮带轮侧
6½	795	880	765	582.5	840	950	1090	277	2540	1030	815	535	6320	6224	90
7	860	950	825	630	900	1010	1170	300	2690	1105	880	580	6320	6224	132
8	975	1075	935	715	1010	1150	1350	340	3060	1265	1000	660	6320	6224	200

编号	基部											概算重量 (kg) 不含电动机·皮带轮
	$l_1$	$l_2$	J	$S_1$	$S_2$	$T_1$	$T_2$	$T_3$	U	V	X	
6½	1250	660	2400	1100	580	595	445	615	2057.5	342.5	115	1380
7	1350	660	2600	1200	580	670	445	660	2235	365	120	1520
8	1500	800	2837	1350	720	725	495	740	2432	405	117	1980

- 配对法兰尺寸参照配对法兰尺寸图。
- 吐出方向TV-L、TH-L、BH-L型也为标准制作产品。
- ( ) 尺寸因电动机不同而不同。

■外形尺寸图 (No.9~12)



■尺寸表

(单位: mm)

编号	主体										吸入	吐出	轴承		最大电动机输出 (kW)	
	A	B	C	D	E <sub>1</sub>	H <sub>1</sub>	H <sub>2</sub>	H <sub>3</sub>	L	O	G	E	K	皮带轮侧		反皮带轮侧
9	1050	1280	1055	1120	805	1200	1350	1520	379	3420	1425	1125	740	6324	6230	200
10	1215	1415	1170	1240	895	1280	1430	1660	422	3760	1580	1250	825	6324	6230	200
11	1335	1545	1285	1360	985	1390	1580	1850	462	4180	1740	1375	905	6330	6236	300
12	1450	1680	1400	1470	1072.5	1500	1720	2000	504	4265	1905	1500	990	6330	6236	300

编号	基部										概算重量 (kg)	
	l <sub>1</sub>	l <sub>2</sub>	J	S <sub>1</sub>	S <sub>2</sub>	T <sub>1</sub>	T <sub>2</sub>	T <sub>3</sub>	U	V	不含电动机·皮带轮	
9	1650	1000	3290	750	900	630	395	840	2830	460	3000	
10	1850	1000	3375	850	900	630	395	925	2872.5	502.5	3400	
11	2000	1150	3960	925	1050	800	390	1005	3417.5	542.5	4500	
12	2250	1150	4045	1050	1050	800	390	1090	3460	585	5000	

- 配对法兰尺寸参照配对法兰尺寸图。
- 吐出方向TV-L、TH-L、BH-L型也为标准制作产品。
- ( ) 尺寸因电动机不同而不同。



## ■ 配对法兰尺寸图

吸入配对法兰

图1

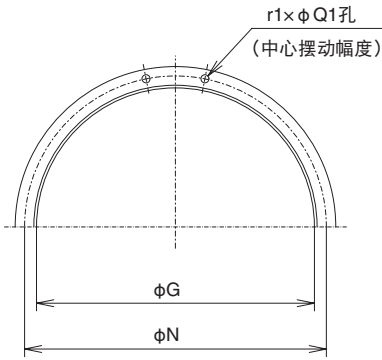


图2

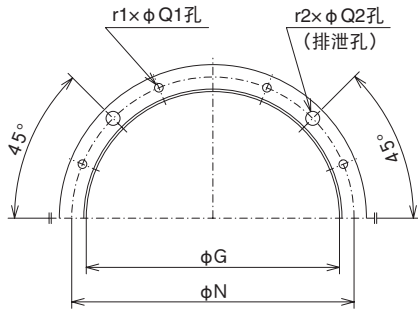
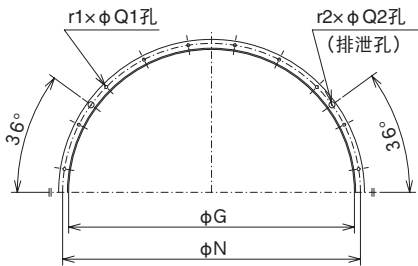
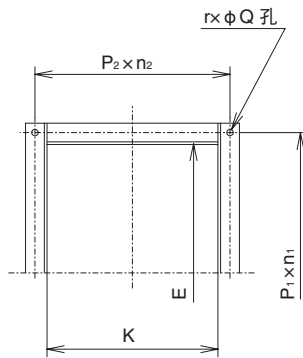


图3



吐出配对法兰



(单位: mm)

机型	No.	G	N	r <sub>1</sub> ×Q <sub>1</sub>	r <sub>2</sub> ×Q <sub>2</sub>	钢材尺寸	图纸编号	
CTFII	2	245	275	12×10	—	L25×25×3	1	
	2½	310	340	12×10	—	L25×25×3		
	3	380	415	12×12	—	L30×30×3		
	3½	450	485	12×12	—	L30×30×3		
	4	520	565	16×15	—	L40×40×5		
	4½	550	595	16×15	—	L40×40×5		
	5	600	645	16×15	—	L40×40×5		
CTF3	5½	670	715	16×15	—	L40×40×5	2	
	6	750	795	16×15	—	L40×40×5		
	6½	1030	1090	16×15	4×30	L50×50×6		3
	7	1105	1165	16×15	4×30	L50×50×6		
	8	1265	1325	16×15	4×30	L50×50×6		
	9	1425	1485	20×15	4×30	L50×50×6		
10	1580	1640	20×15	4×30	L50×50×6			
11	1740	1810	20×19	4×36	L65×65×6	3		
12	1905	1975	20×19	4×36	L65×65×6			

(单位: mm)

机型	No.	E	K	P <sub>1</sub> × n <sub>1</sub>	P <sub>2</sub> × n <sub>2</sub>	r × Q	钢材尺寸
CTFII	2	240	160	90 × 3	63 × 3	12×10	L25×25×3
	2½	300	200	82 × 4	76 × 3	14×10	L25×25×3
	3	360	240	79 × 5	69 × 4	18×12	L30×30×3
	3½	420	280	76 × 6	79 × 4	20×12	L30×30×3
	4	480	320	87.5 × 6	73 × 5	22×12	L40×40×5
	4½	540	360	84 × 7	81 × 5	24×12	L40×40×5
	5	600	400	92 × 7	89 × 5	24×12	L40×40×5
CTF3	5½	660	440	88 × 8	97 × 5	26×12	L40×40×5
	6	720	480	85 × 9	87.5 × 6	30×15	L40×40×5
	6½	815	535	97 × 9	100 × 6	30×15	L50×50×6
	7	880	580	94 × 10	92 × 7	34×15	L50×50×6
	8	1000	660	96 × 11	90 × 8	38×15	L50×50×6
	9	1125	740	99 × 12	99 × 8	40×15	L50×50×6
CTF3	10	1250	825	93.5 × 14	98 × 9	46×15	L50×50×6
	11	1375	905	97 × 15	97.5 × 10	50×19	L65×65×6
	12	1500	990	98 × 16	96 × 11	54×19	L65×65×6



●标准规格、◎特殊规格、—无

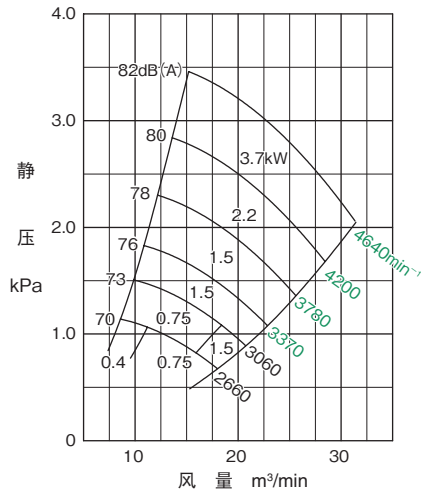
机 型			CTF-B2-OB型	CTF-B-OB型 <sup>※1</sup>	CTF-B2-UOB型 <sup>※2</sup>	CTF-B2-HOH型	CTF2-B2-VOH型	CTF-B2-MOB型	CTF-B-MOB型		
编 号			No.2~6	No.6½~10	No.2~6	No.2½~4½	No.2½~4½	No.2½~5	No.6½~12		
结 构	外壳	排水塞	支架安装	●	●	●	●	◎	●	●	
			支架安装：带龙头/阀门	◎	◎	◎	◎	◎	◎	◎	
		检查口	螺栓螺母紧固	●	●	●	●	●	●	●	●
			一触式	◎	◎	◎	◎	◎	◎	◎	◎
		板厚变更	1级UP_ABC板	◎	◎	◎	◎	◎	◎	◎	◎
			仅1级UP_C板	◎	◎	◎	◎	◎	◎	◎	◎
		特殊吐出方向	下部垂直 (BV)、上部倾斜45° (TUS)、下部倾斜45° (BUS)	◎	◎	◎	◎	—	◎	◎	
	挡板	螺母安装	◎	◎	—	◎	—	◎	◎		
		主要部位 t=75mm	◎	◎	—	◎	—	◎	◎		
	上下分开		◎ <sup>※8</sup>	◎ <sup>※8</sup>	—	—	—	◎ <sup>※8</sup>	◎ <sup>※8</sup>		
	轴承护罩	标准	标准	●	●	◎	—	—	●	●	
			密封型（带检查口）	◎	◎	◎	—	—	◎	◎	
			带丙烯酸检查口	◎	◎	◎	—	—	◎	◎	
			带一触式检查口	◎	◎	—	—	—	◎	◎	
		皮带护罩	密封型（带内盖）	◎	◎	◎	—	—	—	—	
			带转速测量孔	◎	◎	◎	—	—	—	—	
			带检查口	◎	◎	◎	—	—	—	—	
			带丙烯酸检查口	◎	◎	◎	—	—	—	—	
			带一触式检查口	◎	◎	◎	—	—	—	—	
			前面扩大	◎	◎	◎	—	—	—	—	
	儿童手指规格	◎	◎	◎	—	—	—	—			
	供油配管	皮带轮侧、反皮带轮侧	◎	◎	◎	—	—	◎	◎		
	共通基部	带后打锚用基座	◎	◎	◎	◎	—	◎	◎		
向上张紧		◎	◎	—	—	—	—	—			
材 质	外壳·叶轮：SS400、SPHC、主轴S45C		●	●	●	●	●	●	●		
	外壳·叶轮·主轴：SUS304 <sup>※9</sup>		◎	◎	◎	◎ <sup>※10</sup>	◎ <sup>※10</sup>	◎	◎		
	外壳·叶轮·主轴：SUS316等 <sup>※9</sup>		◎ <sup>※11</sup>	◎ <sup>※11</sup>	◎ <sup>※11</sup>	◎ <sup>※11</sup>	◎ <sup>※11</sup>	◎ <sup>※11</sup>	◎ <sup>※11</sup>		
	气体接触部位以外SUS304 <sup>※12</sup>		◎	◎	◎	◎	—	◎	◎		
	外壳·叶轮 钢板部：S-TEN（耐硫酸钢）		◎	◎	◎	◎	◎	◎	◎		
设置场所	室内（环境温度0~40℃、相对湿度85%以下）		●	●	●	●	●	●	●		
	室外		◎	◎	◎	◎	◎	◎	◎		
设置方法	台面设置型（B）		●	●	●	●	—	●	●		
	防振台面设置型（D） <sup>※13</sup>		◎	◎	◎	◎	—	◎	◎		
	防振台面设置型（带防振止动螺栓（ND）） <sup>※13</sup>		◎	◎	◎	◎	—	◎	◎		
	吊顶型（G） <sup>※14</sup>										
	防振吊顶型（I） <sup>※13</sup>		◎ <sup>※15</sup>	—	◎ <sup>※15</sup>	◎ <sup>※15</sup>	—	◎ <sup>※15</sup>	—		
	防振吊顶型（带防振止动螺栓（KI）） <sup>※13</sup>		◎ <sup>※15</sup>	—	◎ <sup>※15</sup>	◎ <sup>※15</sup>	—	◎ <sup>※15</sup>	—		
	防振吊顶框型（带防振止动螺栓（NI）） <sup>※13</sup>		◎ <sup>※15</sup>	—	◎ <sup>※15</sup>	◎ <sup>※15</sup>	—	◎ <sup>※15</sup>	—		
机器安装		—	—	—	—	●	—	—			
电动机	全闭外扇型3φ200V		●	●	●	●	●	●	●		
	异电压		◎	◎	◎	◎	◎	◎	◎		
涂 装 <sup>※16</sup>	底涂和内面……防锈涂装		●	●	●	●	●	●	●		
	外面上涂……丙烯酸醇酸树脂涂装7.5BG5/1.5		●	●	●	●	●	●	●		
	耐热银色涂装		◎	◎	◎	—	—	◎	◎		
	环氧树脂涂装 <sup>※17</sup>		◎	◎	◎	◎	◎	◎	◎		
	聚氯乙烯涂装		◎	◎	◎	◎	◎	◎	◎		
	抗氯腐蚀（环氧树脂+聚氨酯树脂）涂装		◎	◎	◎	◎	◎	◎	◎		
	涂装色指定		◎	◎	◎	◎	◎	◎	◎		
	共通基部（B·D基部）热浸镀锌（热浸锌）		◎	◎	◎	◎ <sup>※18</sup>	—	◎	◎		

※1 根据转速，分为Ⅱ级和Ⅲ级。Ⅲ级轴承为油浴水冷式。  
 ※2 编号No.6以下，提供特殊规格传动方法。单吸悬臂式皮带驱动时，电动机安装在轴承座上部。受电动机输出影响，存在搭载限制，详情请另行咨询。  
 ※8 仅可提供编号No.4½以上（No.9以上在标准上为上下分开。）  
 ※9 不锈钢材质零部件原则上无涂装。  
 ※10 主轴除外。另外，仅适用于HOH-S，不适用于HOH-F。  
 ※11 只有指定零部件可以变更材质。（例，仅叶轮为SUS316制造、外壳·主轴为SUS304制）（HOH、VOH时，主轴除外。）  
 ※12 基部、轴承座、皮带护罩、轴承护罩、联轴器护罩。（因机型而异。）  
 ※13 标准为橡胶防振脚手架。可以更换为组合弹簧防振橡胶脚手架、弹簧防振脚手架。  
 ※14 可采用挂钩防振橡胶、挂钩防振弹簧。  
 ※15 仅可提供编号No.4以下。  
 ※16 电动机以电动机厂家的涂装为准。  
 ※17 环氧树脂涂装不可安装在室外环境中。安装在室外环境中，要求同等耐腐蚀性能时，可以提供抗氯腐蚀涂装。  
 ※18 共通基部（A·D）基部。

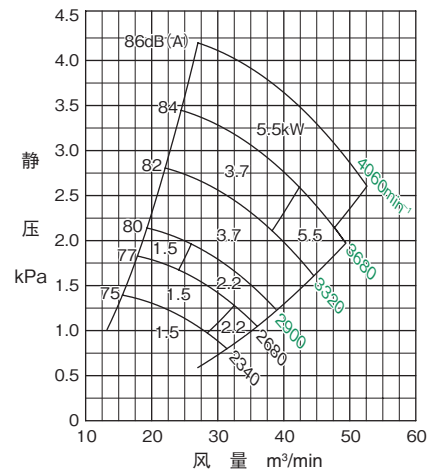
■ 选定图

※选定图绿色数字的转速表示极数2P。

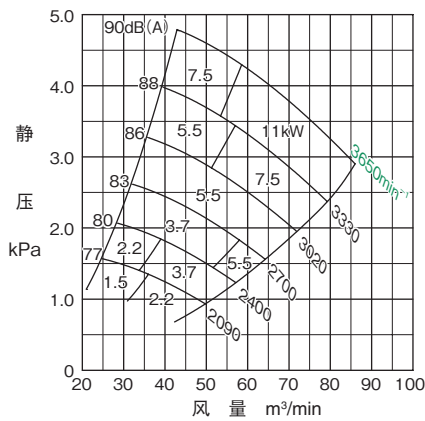
CTF-BⅡ-No.2



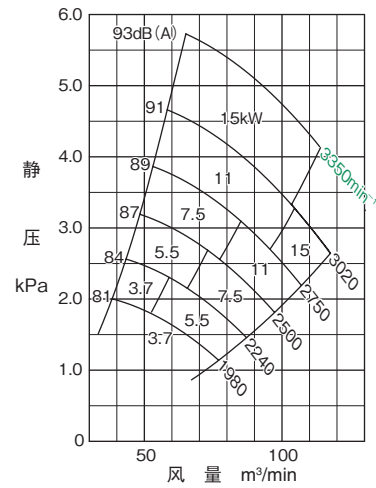
CTF-BⅡ-No.2½



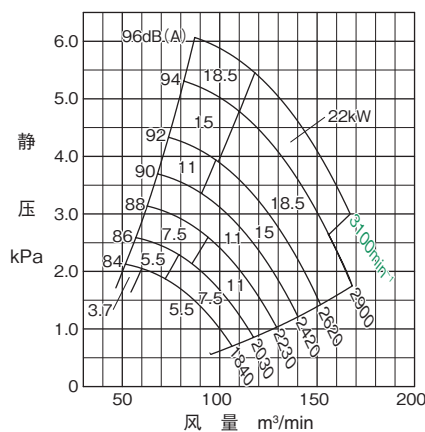
CTF-BⅡ-No.3



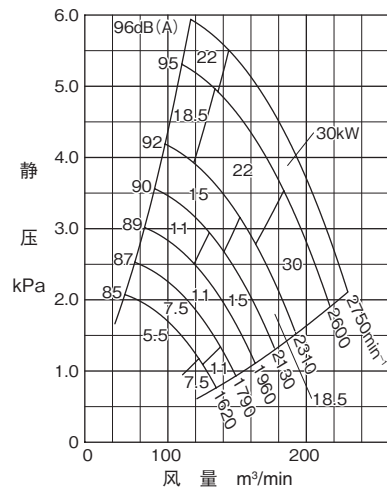
CTF-BⅡ-No.3½



CTF-BⅡ-No.4



CTF-BⅡ-No.4½



# CTF-B(II)-OB 型

## 中压涡轮风机（后向叶片送风机） 单吸悬臂式皮带驱动式

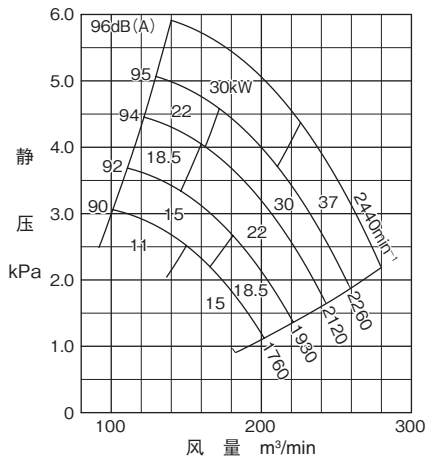
### 离心送风机

#### ■ 选定图

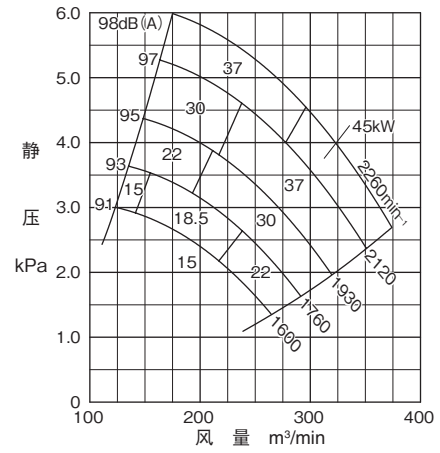
   II级  
 轴承：润滑脂润滑

   III级  
 轴承：油润滑（水冷式）

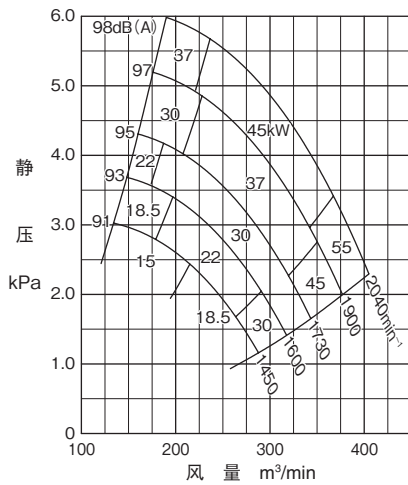
#### CTF-B II -No.5



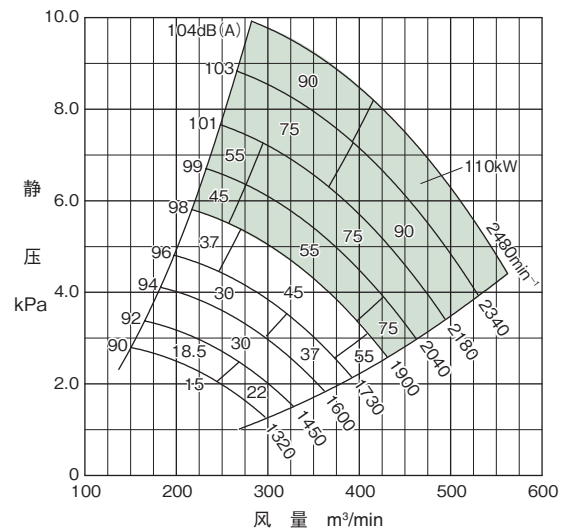
#### CTF-B II -No.5½



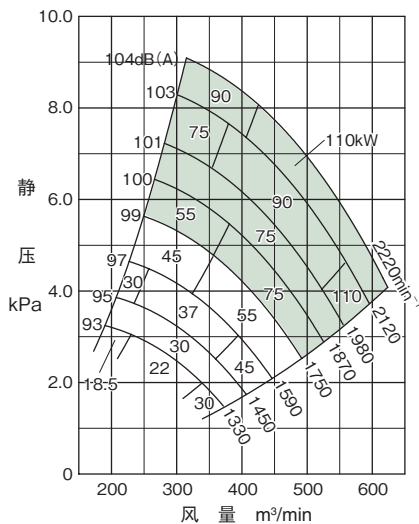
#### CTF-B II -No.6



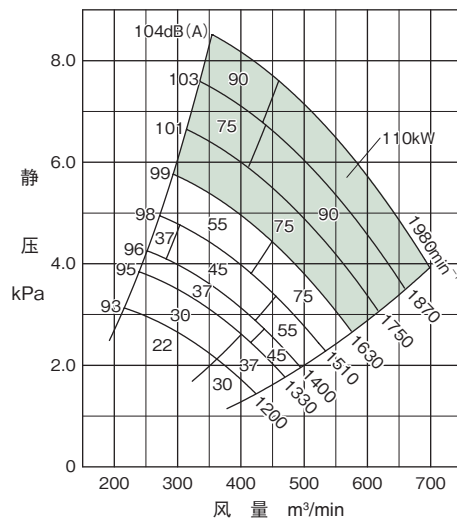
#### CTF-B-No.6½



#### CTF-B-No.7



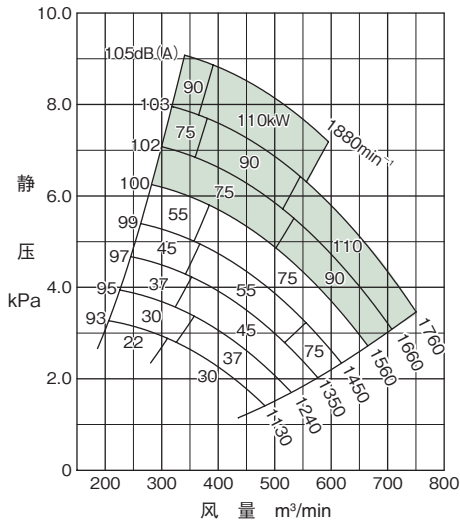
#### CTF-B-No.7½



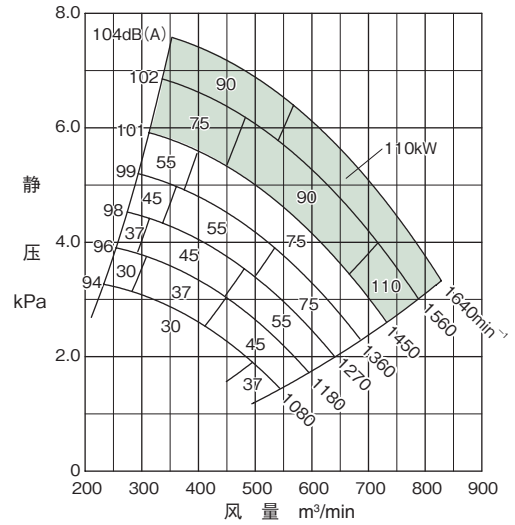
■ 选定图

   II级  
 轴承: 润滑脂润滑  
   III级  
 轴承: 油润滑 (水冷式)

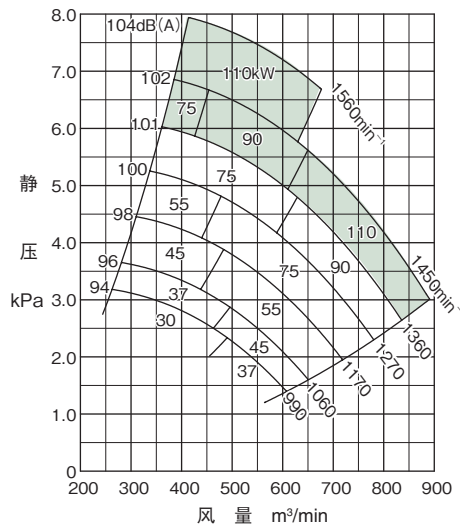
CTF-B-No.8



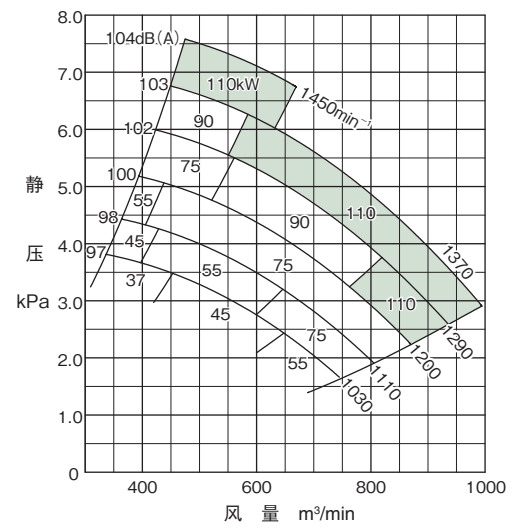
CTF-B-No.8½



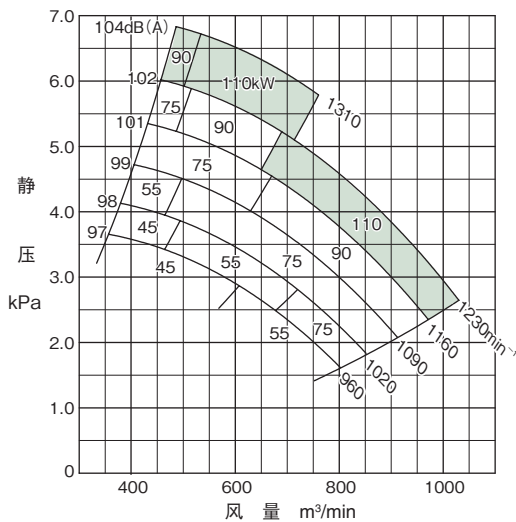
CTF-B-No.9



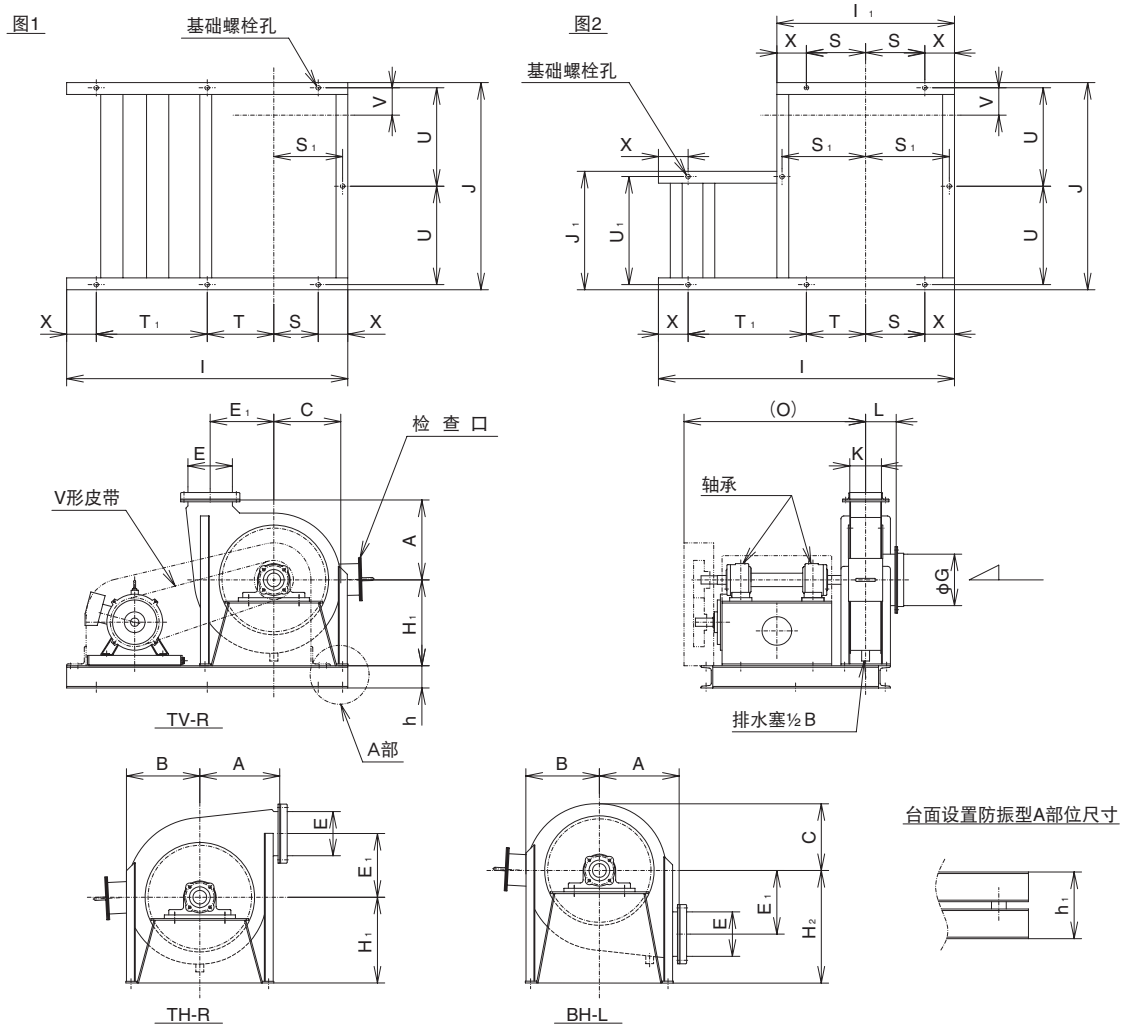
CTF-B-No.9½



CTF-B-No.10



### ■外形尺寸图 (No.2~6)



### ■尺寸表

(单位: mm)

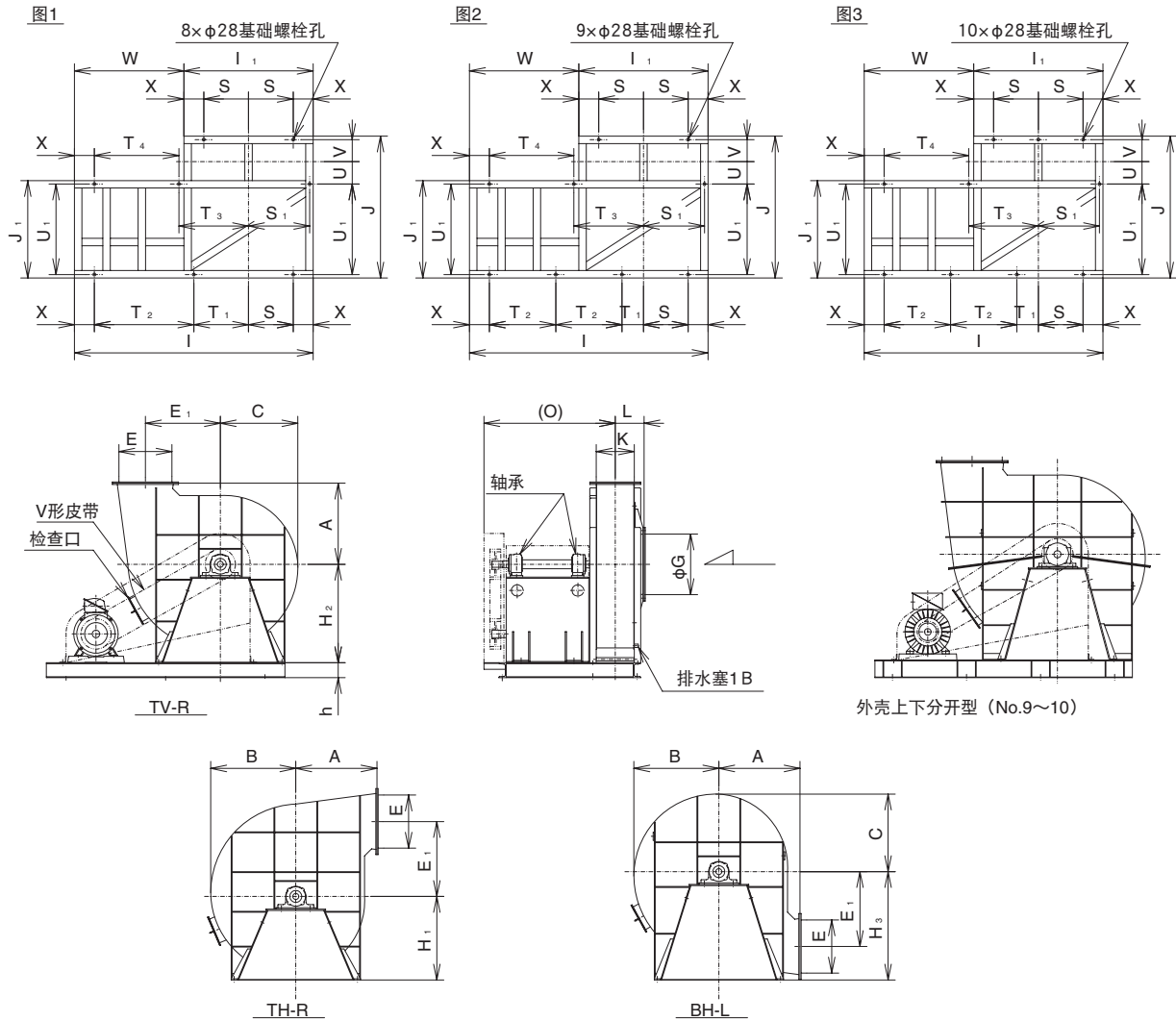
编号	主体								吸入	吐出		检查口	轴承	最高转速 (min <sup>-1</sup> )	最大电动机输出 (kW)
	A	B	C	E <sub>1</sub>	H <sub>1</sub>	H <sub>2</sub>	L	O	G	E	K				
2	270	249	227	215	290	380	103.5	615	174	150	107	100×70	6307	4640	3.7
2½	330	309	282	268	365	460	117	700	218	188	134	150×80	6308	4200	5.5
3	370	369	336	322.5	440	550	140	780	260	225	160	150×80	6309	3790	11
3½	410	443	405	376	510	645	156	850	305	268	192	150×80	6310	3350	15
4	466	493	450	430	580	730	171.5	915	348	310	223	150×80	6311	3100	22
4½	525	552	504	485.5	650	820	184.5	980	392	347	249	150×80	6312	2750	30
5	584	607	553	537.5	720	900	213.5	1045	435	375	267	150×80	6313	2540	37
5½	641	668	609	592	790	980	227	1110	479	422	294	200×250	6314	2260	45
6	700	736	671	645.5	860	1060	249.5	1220	522	459	329	200×250	6316	2100	55

编号	图	基部													概算重量 (kg) 不含电动机			
		l	l <sub>1</sub>	J	J <sub>1</sub>	S	S <sub>1</sub>	T	T <sub>1</sub>	U	U <sub>1</sub>	V	X	h	h <sub>1</sub>	基础螺栓孔	B型	D型
2	1	950	—	640	—	150	232.5	—	—	302.5	—	66	100	75	170	5×φ15	120	140
2½		1100	—	730	—	192.5	275	—	—	347.5	—	79.5	100	75	170	5×φ15	155	180
3		1250	—	820	—	190	322.5	—	—	392.5	—	102.5	150	75	175	5×φ15	225	255
3½		1350	—	910	—	240	370	285	525	435	—	116	150	100	225	7×φ19	320	365
4	2	1500	—	990	—	275	430	300	575	475	—	141.5	175	100	225	7×φ19	410	455
4½		1600	990	1070	750	320	475	305	625	515	710	154.5	175	100	225	8×φ19	500	560
5		1750	1070	1140	750	360	515	340	700	550	710	163.5	175	100	225	8×φ19	605	665
5½		1900	1180	1220	800	390	570	360	750	590	760	177	200	100	235	8×φ19	860	925
6		2000	1280	1350	800	440	620	360	800	655	760	194.5	200	100	235	8×φ19	1005	1075

· 配对法兰尺寸参照配对法兰尺寸图。  
· 吐出方向TV-L、TH-L、BH-R型也为标准制作产品。



■外形尺寸图 (No.6½~10)



■尺寸表

(单位: mm)

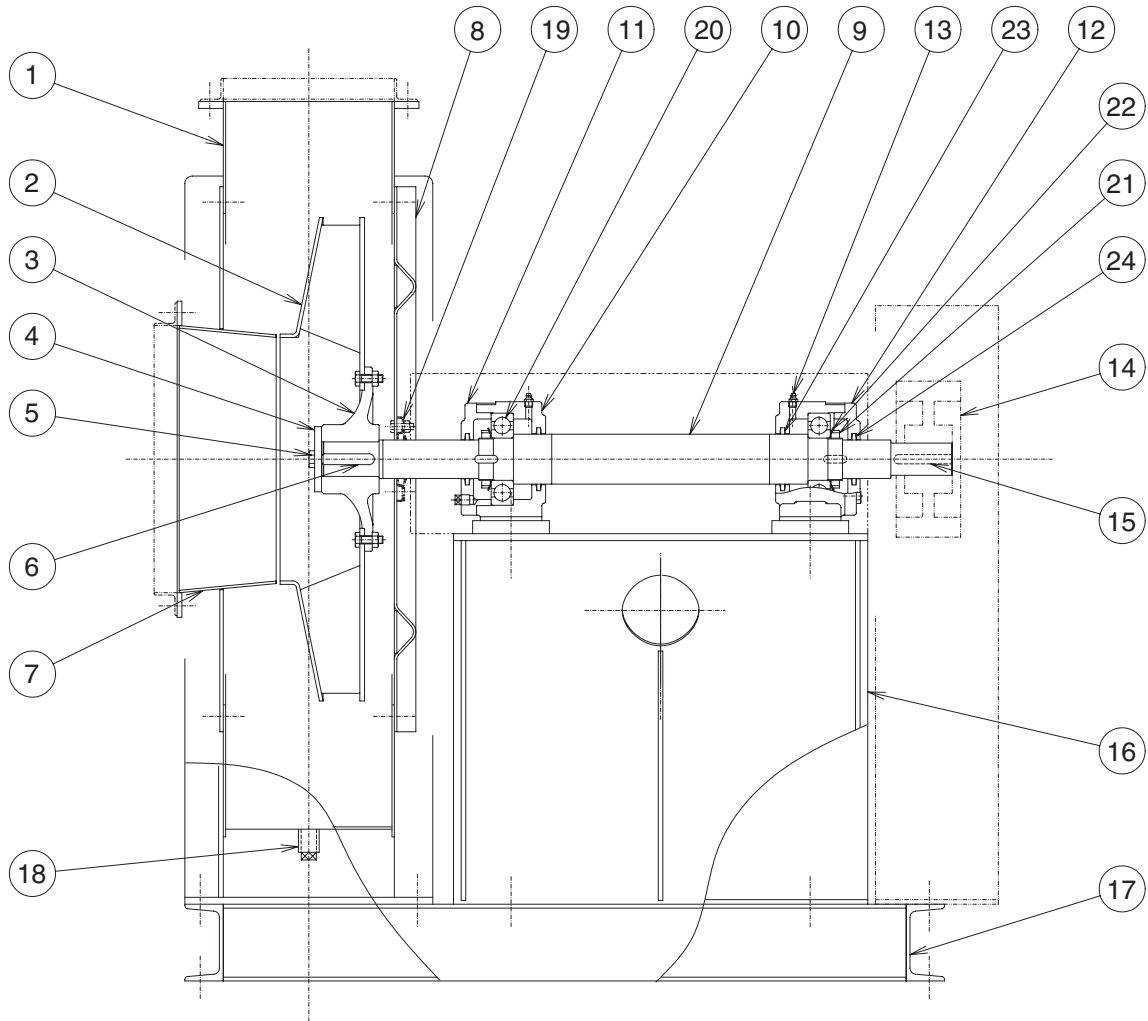
编号	主体									吸入		吐出		检查口	轴承	最高转速 (min <sup>-1</sup> )	最大电动机输出 (kW)
	A	B	C	E <sub>1</sub>	H <sub>1</sub>	H <sub>2</sub>	H <sub>3</sub>	L	O	G	E	K					
6½	759	795	725	703	760	840	1090	266	1320	560	496	356	200×250	6316	1950	55	
7	816	855	779	753	840	990	1090	290	1350	610	534	382	200×250	6316	1750	55	
7½	875	914	833	809.5	900	990	1200	309	1460	657	571	409	200×250	6318	1680	75	
8	934	975	888	860	990	990	1250	331	1480	690	612	438	200×250	6318	1560	75	
8½	990	1035	942	915	990	1090	1330	353	1500	745	650	465	200×250	6318	1450	75	
9	1050	1093	995	968	1050	1200	1450	374	1500	783	684	489	400×450	6320	1400	90	
9½	1110	1155	1050	1022.5	1100	1200	1600	390	1600	810	725	515	400×450	6320	1340	90	
10	1170	1213	1104	1075	1200	1250	1600	411	1620	860	762	546	400×450	6320	1230	90	

编号	基部																	概算重量 (kg) (不含电动机)
	图	I	I <sub>1</sub>	J	J <sub>1</sub>	S	S <sub>1</sub>	T <sub>1</sub>	T <sub>2</sub>	T <sub>3</sub>	T <sub>4</sub>	U	U <sub>1</sub>	V	W	X	h	
6½	1	2200	1200	1401	980	400	565	500	900	650	750	213	910	208	1000	200	150	1450
		2400	1300	1427	980	450	615	550	1000	700	850	226	910	221	1100	200	150	1580
7½	2	2500	1400	1569	1085	475	660	215	680	750	825	244.5	1005	239.5	1100	225	200	2000
		2650	1500	1598	1085	520	710	210	730	800	870	259	1005	254	1150	230	200	2150
8½	3	2800	1600	1625	1085	600	760	200	800	850	950	272.5	1005	267.5	1200	200	200	2250
		2920	1700	1739	1180	650	810	190	840	900	970	279.5	1100	279.5	1220	200	200	2900
9½	3	3010	1800	1765	1180	715	860	165	880	965	960	292.5	1100	292.5	1210	185	200	3100
		3110	1900	1796	1180	775	910	145	920	1025	960	308	1100	308	1210	175	200	3300

- 配对法兰尺寸参照配对法兰尺寸图。
- 吐出方向TV-L、TH-L、BH-R型也为标准制作产品。
- 超过表中的最高转速和最大电动机输出的产品，滑轮侧轴承为NU型。



#### 内部结构图 (No.2~6)

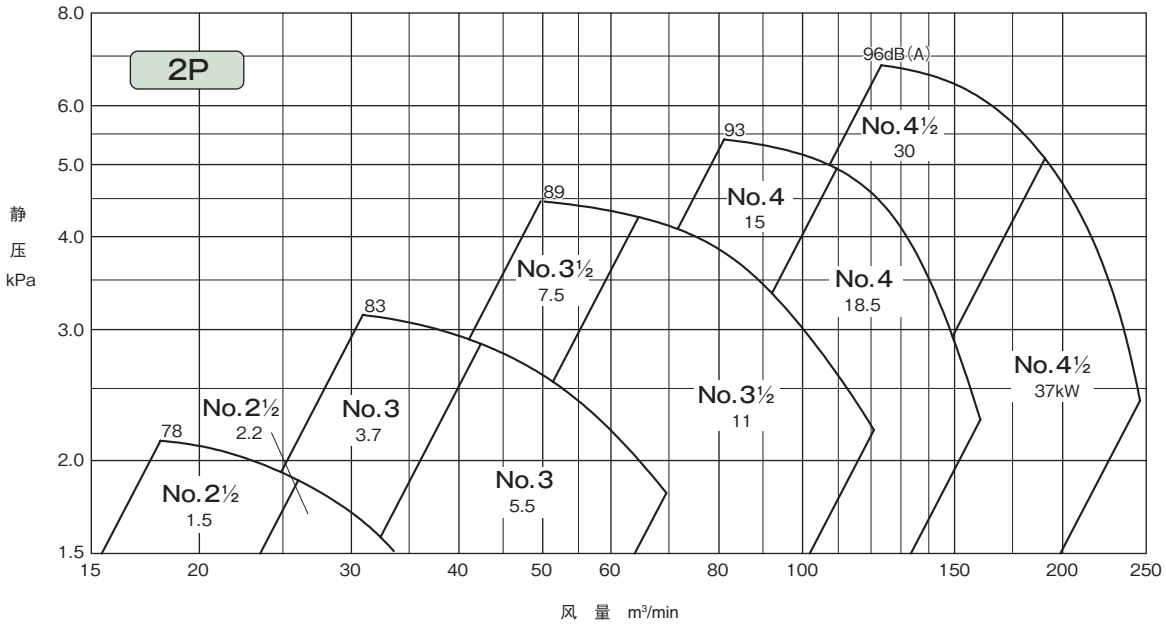


符号	零部件名称	数量	材质
1	外壳	1	SPHC·SS400
2	叶轮	1	SS400
3	叶轮轮毂	1	FCD400
4	叶轮固定件	1	SS400
5	叶轮固定螺栓	1	SWCH
6	叶轮键	1	S45C
7	吸入口	1	SPHE·SS400
8	外壳盖	1	SPHC
9	主轴	1	S45C
10	轴承箱	2	FC200

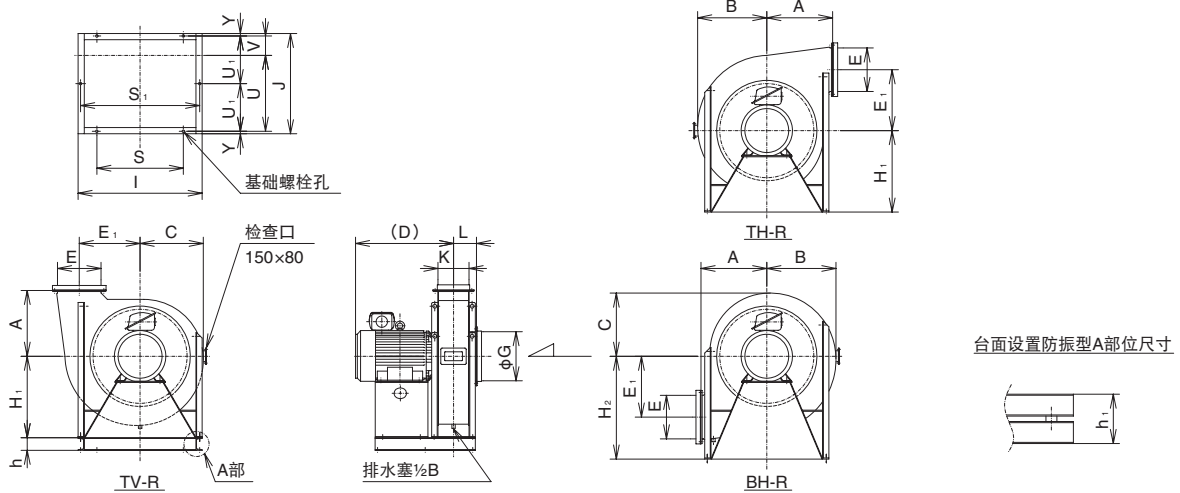
符号	零部件名称	数量	材质
11	轴承盖A	1	FC200
12	轴承盖C	1	FC200
13	润滑油注油嘴	2	C3604B
14	V形皮带轮	1	FC200
15	V形皮带轮键	1	S45C
16	轴承座	1	SS400·SPHC
17	共通基部	1	SS400
18	排水塞	1	SS400
19	轴封	1	

符号	零部件名称	数量	材质	No. 2	No. 2½	No. 3	No. 3½	No. 4	No. 4½	No. 5	No. 5½	No. 6
20	球轴承	2	SUJ	6307	6308	6309	6310	6311	6312	6313	6314	6316
21	轴承螺母	2	SS400	AN07	AN08	AN09	AN10	AN11	AN12	AN13	AN14	AN16
22	轴承基部	2	SS400	AW07	AW08	AW09	AW10	AW11	AW12	AW13	AW14	AW16
23	毡垫圈	2	FELT	Fi10	Fi11	Fi12	Fi13	Fi15	Fi16	Fi17	Fi18	Fi20
24	毡垫圈	2	FELT	Fi 7	Fi 8	Fi 9	Fi10	Fi11	Fi12	Fi13	Fi15	Fi16

■ 选定图



■ 外形尺寸图



■ 尺寸表

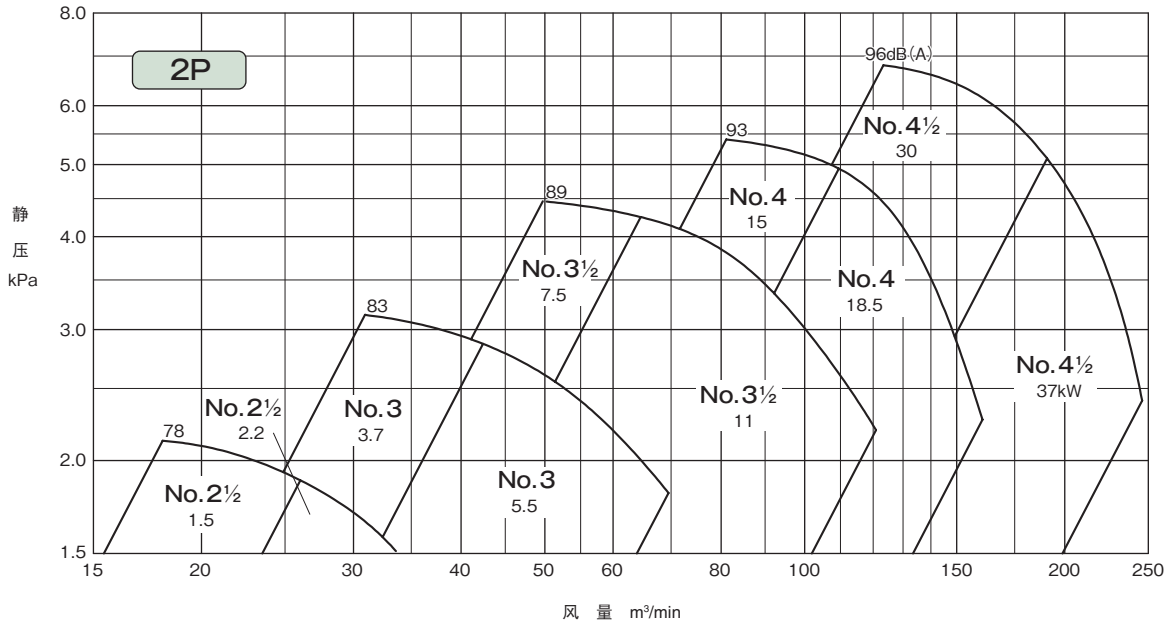
(单位: mm)

编号	主体									吸入			吐出		电动机输出 (kW) ×极数 (P)	
	A	B	C	D	E <sub>1</sub>	H <sub>1</sub>	H <sub>2</sub>	L	G	E	K	50Hz	60Hz			
2½	330	309	282	400	268	365	460	117	218	188	134	1.5·2.2×2	3.7×2			
3	370	369	336	580	322.5	440	550	140	260	225	160	3.7·5.5×2	7.5·11×2			
3½	410	443	405	670	376	510	645	156	305	268	192	7.5·11×2	15~22×2			
4	466	493	450	650	430	580	730	171.5	348	310	223	15·18.5×2	—			
4½	525	552	504	800	485.5	650	820	184.5	392	347	249	30·37×2	—			

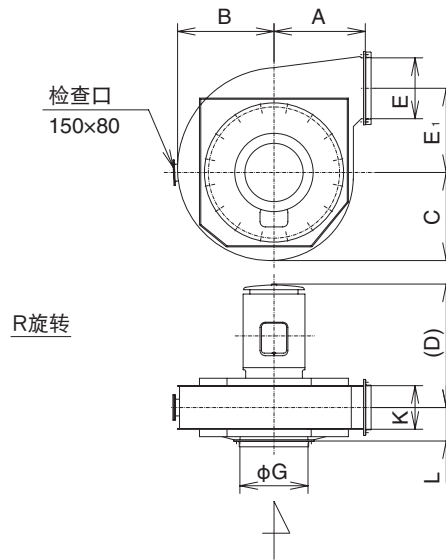
编号	基部											概算重量 (kg) (不含电动机)
	I	J	S	S <sub>1</sub>	U	U <sub>1</sub>	V	Y	h	h <sub>1</sub>	基础螺栓孔	
2½	585	500	425	550	385.5	232.5	79.5	17.5	75	170	6×φ15	80
3	680	620	480	640	480	290	100	20	100	225	6×φ19	125
3½	780	670	530	740	514	315	116	20	100	225	6×φ19	180
4	900	750	600	860	568.5	355	141.5	20	100	225	6×φ19	230
4½	990	800	690	950	605.5	380	154.5	20	100	225	6×φ19	280

- 配对法兰尺寸参照配对法兰尺寸图。
- 吐出方向TV-L、TH-L、BH-L型也为标准制作产品。
- ( ) 尺寸因电动机不同而不同。

### ■ 选定图



### ■ 外形尺寸图



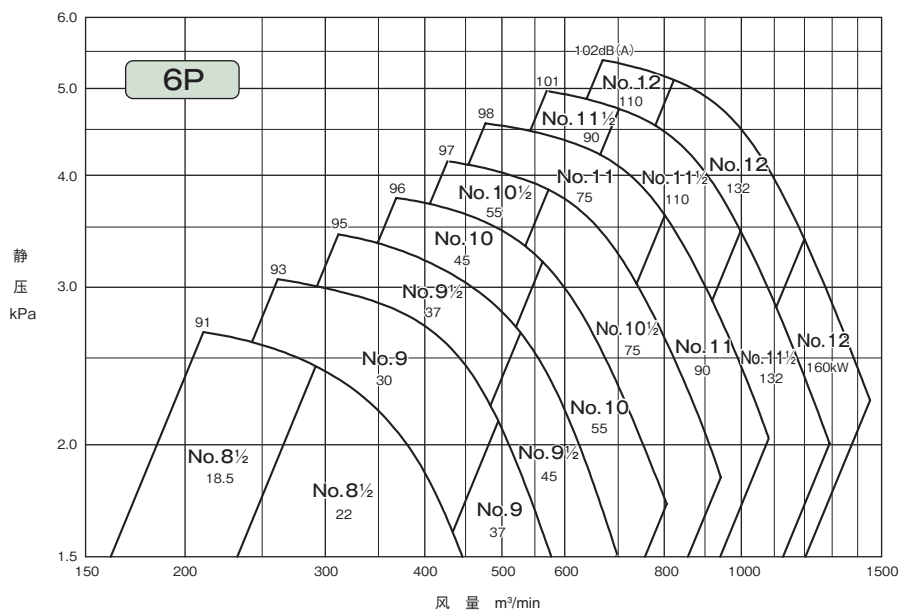
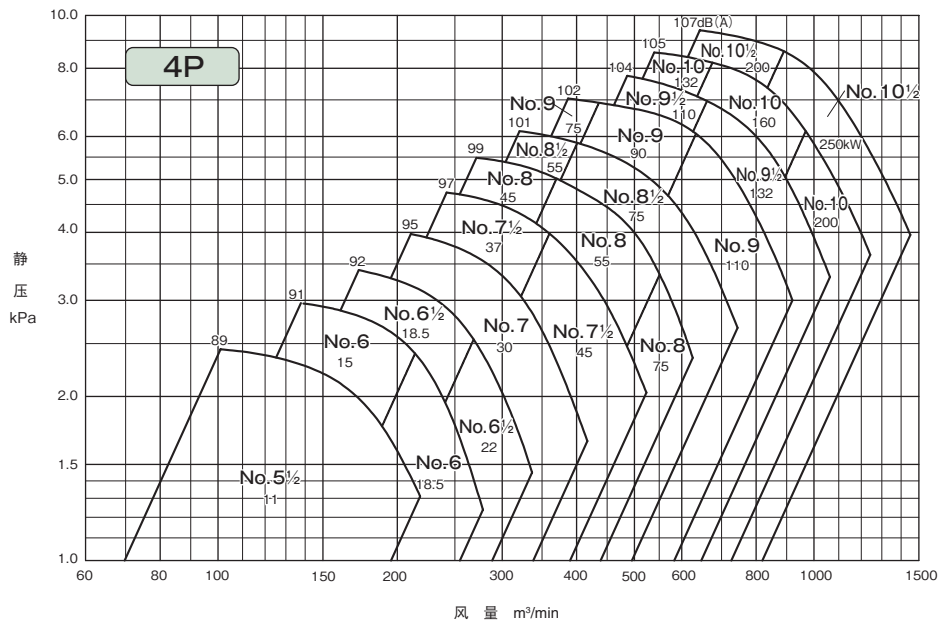
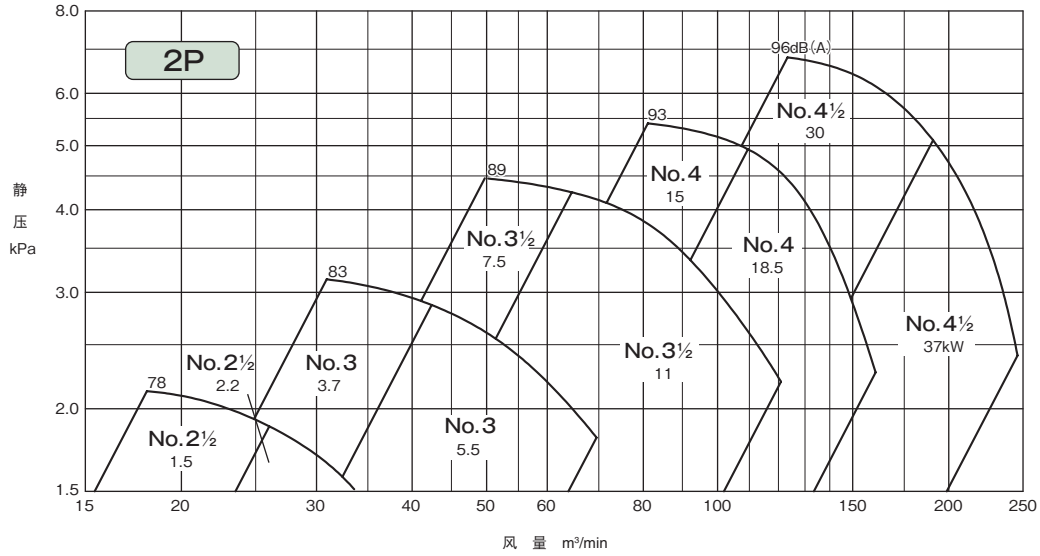
### ■ 尺寸表

(单位: mm)

编号	主体						吸入	吐出	电动机输出 (kW) × 极数 (P)		概算重量 (kg) (不含电动机)	
	A	B	C	D	E <sub>1</sub>	L			G	E		K
2½	330	309	282	430	268	117	218	188	134	1.5·2.2×2	3.7×2	50
3	370	369	336	560	322.5	140	260	225	160	3.7·5.5×2	7.5·11×2	80
3½	410	443	405	660	376	156	305	268	192	7.5·11×2	15~22×2	120
4	466	493	450	640	430	171.5	348	310	223	15·18.5×2	—	170
4½	525	552	504	800	485.5	184.5	392	347	249	30·37×2	—	220

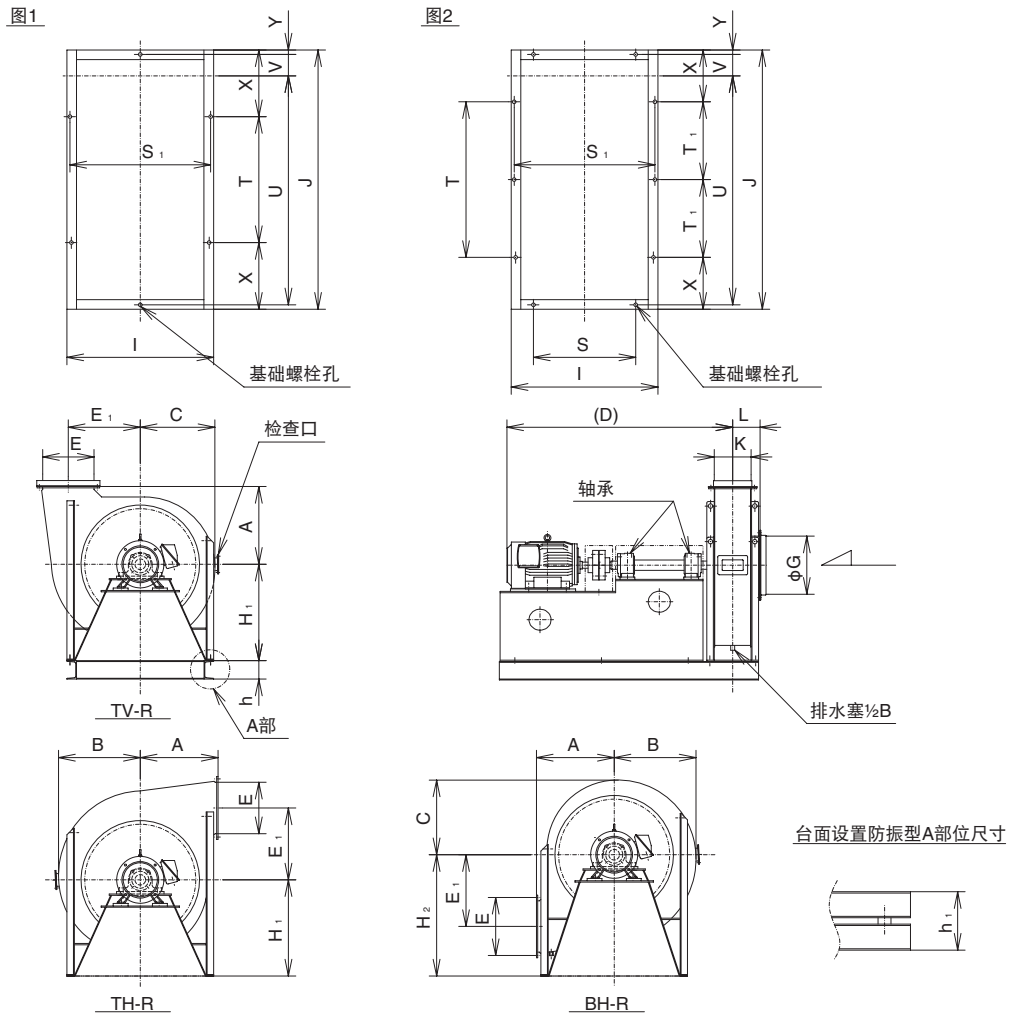
- 配对法兰尺寸参照配对法兰尺寸图。
- 吐出方向TV-L、TH-L、BH-L型也为标准制作产品。
- ( ) 尺寸因电动机不同而不同。

■ 选定图



※轴承为润滑脂润滑规格。

### ■外形尺寸图（No.2½~6）



### ■尺寸表

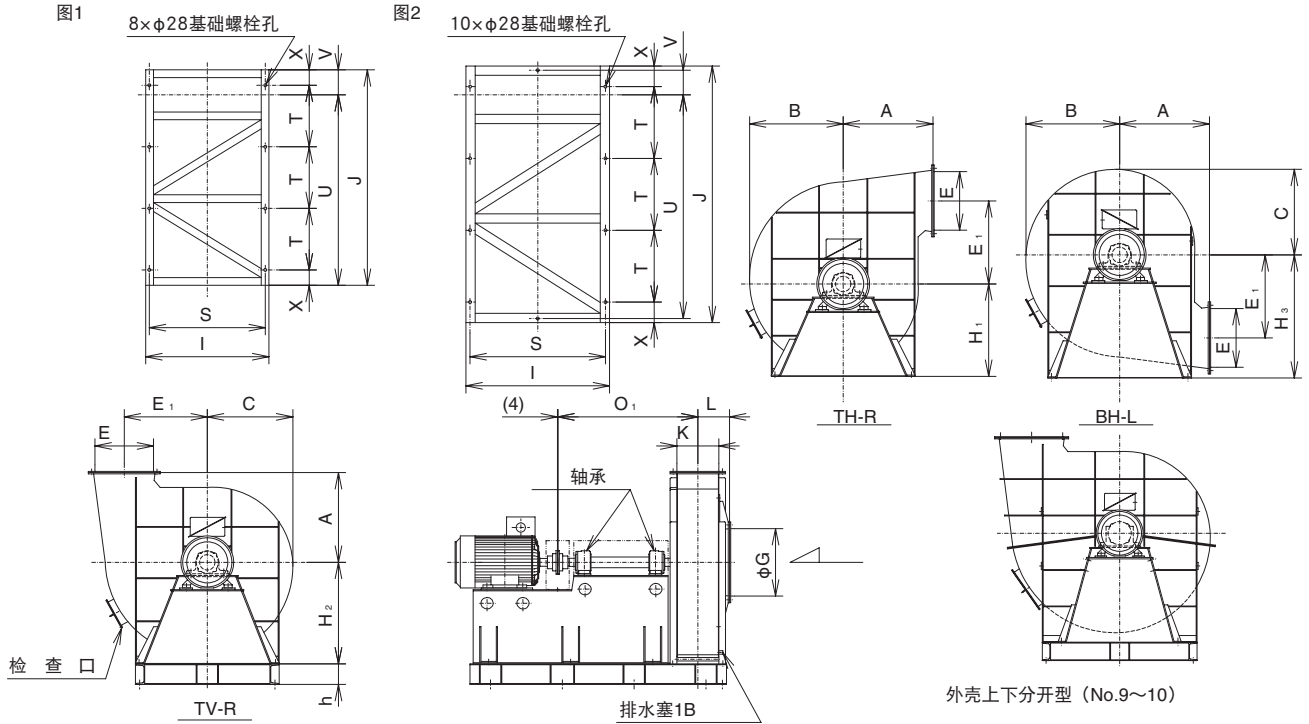
(单位: mm)

编号	主体							吸入	吐出	检查口	电动机输出 (kW) ×极数 (P)			
	A	B	C	D	E <sub>1</sub>	H <sub>1</sub>	H <sub>2</sub>				L	G	E	K
2½	330	309	282	1010	268	365	460	117	218	188	134	150×80	1.5·2.2×2	3.7×2
3	370	369	336	1280	322.5	440	550	140	260	225	160	150×80	3.7·5.5×2	7.5·11×2
3½	410	443	405	1420	376	510	645	156	305	268	192	150×80	7.5·11×2	15~22×2
4	466	493	450	1480	430	580	730	171.5	348	310	223	150×80	15·18.5×2	—
4½	525	552	504	1680	485.5	650	820	184.5	392	347	249	150×80	30·37×2	7.5×4
5	584	607	553	1620	537.5	720	900	213.5	435	375	267	150×80	—	11·15×4
5½	641	668	609	1700	592	790	980	227	479	422	294	200×250	11×4	18.5·22×4
6	700	736	671	1860	645.5	860	1060	249.5	522	459	329	200×250	15·18.5×4	30×4

编号	轴承	图	基部											概算重量 (kg) 不含电动机			
			I	J	S	S <sub>1</sub>	T	T <sub>1</sub>	X	U	V	Y	h	h <sub>1</sub>	基础螺栓孔	B型	D型
2½	6308	1	585	1150	—	550	650	—	250	1035.5	79.5	17.5	75	170	6×φ15	150	175
3	6309	2	680	1400	480	640	600	—	400	1260	100	20	100	225	8×φ19	250	285
3½	6310		780	1500	530	740	700	—	400	1344	116	20	100	225	8×φ19	320	360
4	6311		900	1550	600	860	750	—	400	1368.5	141.5	20	100	225	8×φ19	450	495
4½	6312		990	1750	690	930	—	525	350	1545.5	144.5	30	125	275	10×φ24	550	620
5	6313		1070	1750	720	1010	—	525	350	1536.5	153.5	30	125	275	10×φ24	700	770
5½	6314		1180	1850	830	1120	—	575	350	1623	167	30	125	285	10×φ24	1050	1130
6	6316	1280	2100	880	1220	—	650	400	1855.5	184.5	30	125	285	10×φ24	1250	1340	

· 配对法兰尺寸参照配对法兰尺寸图。  
· 吐出方向TV-L、TH-L、BH-L型也为标准制作产品。  
· ( ) 尺寸因电动机不同而不同。

■外形尺寸图 (No.6½~10)



■尺寸表

(单位: mm)

编号	主体										吸入		吐出		轴承	最高转速 (min <sup>-1</sup> )
	A	B	C	E <sub>1</sub>	H <sub>1</sub>	H <sub>2</sub>	H <sub>3</sub>	L	O <sub>1</sub>	G	E	K				
6½	759	795	725	703	760	840	1090	266	1228	560	496	356	6316	1760		
7	816	855	779	753	840	990	1090	290	1241	610	534	382	6316	1760		
7½	875	914	833	809.5	900	990	1200	309	1362	657	571	409	6318	1760		
8	934	975	888	860	990	990	1250	331	1376	690	612	438	6318	1760		
8½	990	1035	942	915	990	1090	1330	353	1390	745	650	465	6318	1760		
9	1050	1093	995	968	1050	1200	1450	374	1505	783	684	489	6320	1760		
9½	1110	1155	1050	1022.5	1100	1200	1600	390	1518	810	725	515	6320	1760		
10	1170	1213	1104	1075	1200	1250	1600	411	1533	860	762	546	6320	1170		

编号	检查口	图	基部								电动机编号	概算重量 (kg) (不含电动机)
			I	J	S	T	U	V	X	h		
6½	200×250	1	1200	2100	1130	600	1857	243	150	150	160M·L~180M·L	1550
				2250		650	2007					
7	200×250	1	1300	2150	1230	600	1859	221	175	150	180M·L	1700
				2300		650	2009					
7½	200×250	1	1400	2400	1320	700	2080.5	239.5	150	200	200M·L~225S·M	2150
				2500		2180.5						
8	200×250	1	1500	2400	1420	700	2066	254	150	200	200M·L~225S·M	2300
				2500		2166	200					
				2600		740	2266		190			
8½	200×250	2	1600	2500	1520	700	2152.5	267.5	200	200	200M·L~225S·M	2500
				2600		750	2252.5		175			
				2700		800	2352.5		150			
9	400×450	2	1700	2700	1620	800	2340.5	279.5	150	200	250S·M	3500
				2800		2440.5	200					
9½	400×450	2	1800	2800	1720	800	2427.5	292.5	200	200	250S·M	3750
				2900		2527.5	250					
10	400×450	2	1900	2800	1820	800	2412	308	200	200	250S·M	4000
				2900		2512	250					

· 配对法兰尺寸参照配对法兰尺寸图。  
· 吐出方向TV-L、TH-L、BH-L型也为标准制作产品。

### ■ 配对法兰尺寸图

吸入配对法兰

图1

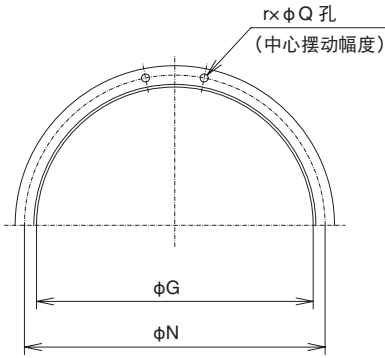
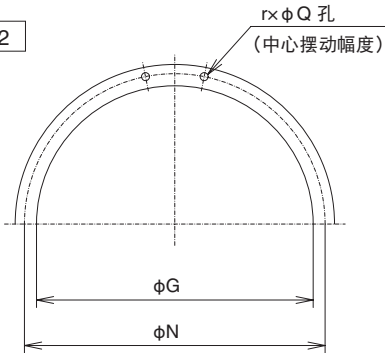


图2



(单位: mm)

机型	G	N	r×Q	钢材尺寸	图纸编号
2	174	202	8×10	L25×25×3.2	1
2½	218	245	8×10	L25×25×3.2	
3	260	288	8×10	L25×25×3	
3½	305	339	10×12	L30×30×3	
4	348	382	12×12	L30×30×3	
4½	392	438	12×15	L40×40×5	
5	435	480	12×15	L40×40×5	2
5½	479	524	12×15	L40×40×5	
6	522	566	12×15	L40×40×5	
6½	560	630	16×15	65×12t	
7	610	680	16×15	65×12t	
7½	657	730	16×15	65×12t	
8	690	765	16×15	65×12t	
8½	745	815	16×15	65×12t	
9	783	855	16×15	65×12t	
9½	810	875	16×15	65×12t	
10	860	945	24×19	75×12t	

吐出配对法兰

图3

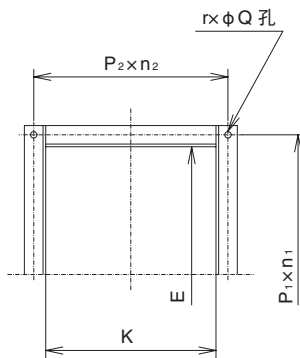
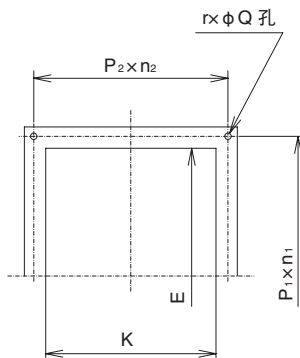


图4



(单位: mm)

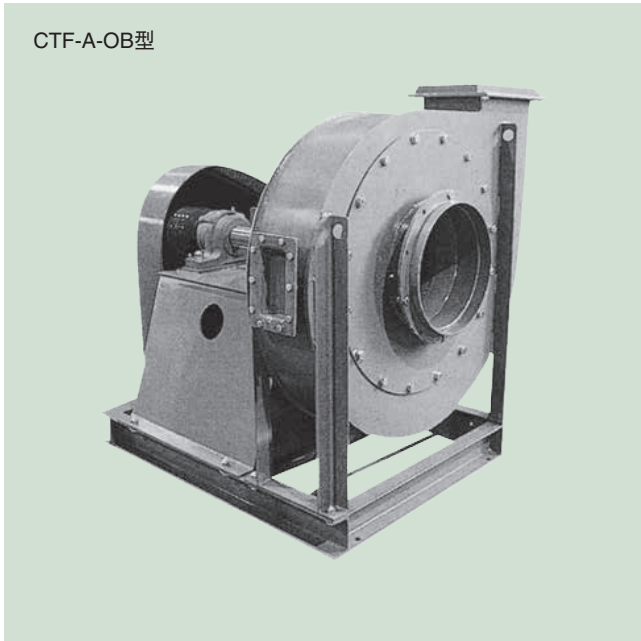
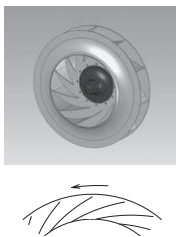
机型	E	K	P <sub>1</sub> × n <sub>1</sub>	P <sub>2</sub> × n <sub>2</sub>	r×Q	钢材尺寸	图纸编号
2	150	107	59 × 3	67.5 × 2	10×10	L25×25×3	3
2½	188	134	72 × 3	81 × 2	10×10	L25×25×3	
3	225	160	84 × 3	62 × 3	12×10	L25×25×3	
3½	268	192	75 × 4	75 × 3	14×12	L30×30×3	
4	310	223	86 × 4	86 × 3	14×12	L30×30×3	
4½	347	249	98 × 4	98 × 3	14×15	L40×40×5	
5	375	267	105 × 4	104 × 3	14×15	L40×40×5	4
5½	422	294	117 × 4	85 × 4	16×15	L40×40×5	
6	459	329	101 × 5	93 × 4	18×15	L40×40×5	
6½	496	356	94 × 6	85 × 5	22×15	65×12t	
7	534	382	100 × 6	90 × 5	22×15	65×12t	
7½	571	409	91 × 7	96 × 5	24×15	65×12t	
8	612	438	97 × 7	101 × 5	24×15	65×12t	
8½	650	465	103 × 7	107 × 5	24×15	65×12t	
9	684	489	94 × 8	93 × 6	28×15	65×12t	
9½	725	515	99 × 8	97 × 6	28×15	65×12t	
10	762	546	105 × 8	104 × 6	28×19	75×12t	

### ■用途

锅炉推入送风、通风、集尘、焚烧炉、高阻力管道送风、排烟脱硫、脱硫化学装置、回收装置、城市垃圾焚烧炉

### ■特点

- ① 搭载最高效率（相当于IE3）电动机，实现了节能。（0.4kW产品除外）
- ② 高性能  
得益于顺应气流的理想的后向叶轮，在大风量范围内具有较高的性能。
- ③ 牢固的结构  
叶轮设计具有充分的强度，主轴对共振具有高安全率，轴承根据使用条件、用途分别使用4种结构，作为标准零部件提高了耐用性。
- ④ 交货期限短  
建立了量产体制，交货期短。



CTF-A-OB型

※图片为典型案例，可能与实际机器存在部分差异。

### ■型号说明

**CTF-A - No.5 - TV - R - OB - B - e**

① ② ③ ④ ⑤ ⑥ ⑦

- ①机型 高压风机
- ②编号 5号
- ③吐出方向 上部垂直
- ④旋转方向 顺时针旋转
- ⑤传动方法 单吸悬臂式皮带驱动
- ⑥设置方法 台面设置型
- ⑦电动机效率 e：最高效率（相当于IE3）

### ■标准·特殊规格·标准附属品·特殊附属品

●标准规格、◎特殊规格、—无

机 型		CTF-AHA-OB型 <sup>※1</sup>	CTF-A-OB型 <sup>※1</sup>	CTF-AHA-UOB型 <sup>※2</sup>	CTF-A-HOH型	CTF-A-VOH型	CTF-A-MOB型	
编 号		No.2~6 <sup>※3</sup>	No.6½~10	No.2~6	No.2~6	No.2~6	No.3~10	
传动方式	电动机直连式（含直动式）	—	—	—	●	●	●	
	皮带驱动式	单吸两持式	—	—	—	—	—	
		单吸悬臂式	●	●	●	—	—	●
		双吸两持式	—	—	—	—	—	—
处理气体温度	清洁空气	0~40℃	●	●	●	●	●	
		41~90℃	●	●	●	—	—	●
		91~200℃	◎ <sup>※4</sup> ◎ <sup>※7</sup>	◎ <sup>※4</sup>	◎ <sup>※4</sup>	—	—	◎ <sup>※4</sup>
		201~250℃	◎ <sup>※5</sup> ◎ <sup>※7</sup>	◎ <sup>※5</sup>	◎ <sup>※5</sup>	—	—	◎ <sup>※5</sup>
		251~350℃	◎ <sup>※6</sup> ◎ <sup>※7</sup>	◎ <sup>※6</sup>	—	—	—	◎ <sup>※6</sup>
		300~400℃	◎ <sup>※7</sup> ◎ <sup>※8</sup>	◎ <sup>※8</sup>	—	—	—	◎ <sup>※8</sup>
结 构	叶轮	后向叶轮（涡轮）	●	●	●	●	●	
		密封型轴承	—	—	—	—	—	—
	轴承	开放型轴承	●	●	●	—	—	●
		径向球轴承或径向滚珠轴承	●	●	●	—	—	●
	吸入口	铜板缠绕	◎	◎	◎	◎	◎	◎
	轴封	平垫圈式	●	●	●	—	—	●
		旁侧式	◎	◎	◎	—	—	◎
		迷宫式（平垫圈）	◎	◎	◎	—	—	◎
	配对法兰	吐出侧 <sup>※9</sup>	●	●	●	●	●	●
吸入侧 <sup>※9</sup>		●	●	●	●	●	●	

※1 根据转速，分为Ⅱ级和Ⅲ级。Ⅲ级轴承为油浴水冷式。

※2 编号No.6以下，提供特殊规格传动方法。单吸悬臂式皮带驱动时，电动机安装在轴承座上部。

受电动机输出影响，存在搭载限制，详情请另行咨询。

※3 编号No.2以下仅提供CTF-A-OB-e。

※4 作为耐热对策，采用“耐热银色涂装，安装散热板”。环境温度请保持0~40℃。

※5 作为耐热对策，采用“耐热银色涂装，安装散热叶轮”。环境温度请保持0~40℃。

※6 作为耐热对策，采用“耐热银色涂装，内部间隙C3轴承（反皮带轮侧）、安装散热叶轮、安装冷却叶轮”。环境温度请保持0~40℃。

※7 编号No.2以下不提供。

※8 作为耐热对策，采用“耐热银色涂装，内部间隙C3轴承（反皮带轮侧）、安装散热板、水冷式”。环境温度请保持0~40℃。

※9 无管道固定用铆钉孔。

配对法兰临时固定在送风机主体上出厂。（固定用螺栓有时不全数采用。）

希望配对法兰固定螺栓全数使用，敬请告知。



### ■标准·特殊规格·标准附属品·特别附属

●标准规格、◎特殊规格、—无

机 型			※1	※1	※2	※1	※1	※1	
编 号			CTF-A/HA-OB型	CTF-A-OB型	CTF-A/HA-UOB型	CTF-A-HOH型	CTF-A-VOH型	CTF-A-MOB型	
			No.2~6※3	No.6½~10	No.2~6	No.2~6	No.2~6	No.3~10	
结 构	外壳	排水塞	支架安装	●	●	●	●	◎	●
			支架安装：带龙头/阀门	◎	◎	◎	◎	◎	◎
		检查口	螺栓螺母紧固	●	●	●	●	●	●
			一触式	◎	◎	◎	◎	◎	◎
		板厚变更	1级UP_ABC板	◎	◎	◎	◎	◎	◎
			仅1级UP_C板	◎	◎	◎	◎	◎	◎
		特殊吐出方向	下部垂直 (BV)、上部倾斜45° (TUS)、下部倾斜45° (BUS)	◎	◎	◎	◎	—	◎
		挡板	螺母安装	◎	◎	—	◎	—	◎
	主要部位 t=75mm		◎	◎	—	◎	—	◎	
	上下分开		◎※10	◎※10	—	—	—	◎※10	
	轴承护罩	标准	标准	●	●	◎	—	—	●
			密封型（带检查口）	◎	◎	◎	—	—	◎
			带丙烯酸检查口	◎	◎	◎	—	—	◎
			带一触式检查口	◎	◎	—	—	—	◎
		皮带护罩	密封型（带内盖）	◎	◎	◎	—	—	—
			带转速测量孔	◎	◎	◎	—	—	—
			带检查口	◎	◎	◎	—	—	—
			带丙烯酸检查口	◎	◎	◎	—	—	—
			带一触式检查口	◎	◎	◎	—	—	—
			前面扩大	◎	◎	◎	—	—	—
	儿童手指规格	◎	◎	◎	—	—	—		
	供油配管	皮带轮侧、反皮带轮侧	◎	◎	◎	—	—	◎	
	共通基部	带后打锚用基座	◎	◎	◎	◎	—	◎	
	向上张紧		◎	◎	—	—	—	—	
材 质	外壳·叶轮：SS400、SPHC、主轴S45C		●	●	●	●	●	●	
	外壳·叶轮·主轴：SUS304 ※11		◎	◎	◎	◎※12	◎※12	◎	
	外壳·叶轮·主轴：SUS316等 ※11		◎※13	◎※13	◎※13	◎※13	◎※13	◎※13	
	气体接触部位以外SUS304 ※14		◎	◎	◎	◎	—	◎	
	外壳·叶轮 钢板部：S-TEN（耐硫酸钢）		◎	◎	◎	◎	◎	◎	
设置场所	室内（环境温度0~40℃、相对湿度85%以下）		●	●	●	●	●	●	
	室外		◎	◎	◎	◎	◎	◎	
设置方法	台面设置型（B）		●	●	●	●	—	●	
	防振台面设置型（D）※15		◎	◎	◎	◎	—	◎	
	防振台面设置型（带防振止动螺栓（ND））※15		◎	◎	◎	◎	—	◎	
	吊顶型（G）※16		◎	—	◎	◎	—	◎	
	防振吊顶型（I）※15		◎※17	—	◎※17	◎※17	—	◎※17	
	防振吊顶型（带防振止动螺栓（KI））※15		◎※17	—	◎※17	◎※17	—	◎※17	
	防振吊顶框型（带防振止动螺栓（NI））※15		◎※17	—	◎※17	◎※17	—	◎※17	
机器安装		—	—	—	—	●	—		
电动机	全闭外扇型3φ200V		●	●	●	●	●	●	
	异电压		◎	◎	◎	◎	◎	◎	
涂 装 ※18	底涂和内面……防锈涂装		●	●	●	●	●	●	
	外面上涂……丙烯酸醇酸树脂涂装7.5BG5/1.5		●	●	●	●	●	●	
	耐热银色涂装		◎	◎	◎	—	—	◎	
	环氧树脂涂装 ※19		◎	◎	◎	◎	◎	◎	
	聚氨酯涂装		◎	◎	◎	◎	◎	◎	
	抗氯腐蚀（环氧树脂+聚氨酯树脂）涂装		◎	◎	◎	◎	◎	◎	
	涂装色指定		◎	◎	◎	◎	◎	◎	
共通基部（B·D基部）热浸镀锌（热浸锌）		◎	◎	◎	◎※20	—	◎		

※1 根据转速，分为Ⅱ级和Ⅲ级。Ⅲ级轴承为油浴水冷式。  
 ※2 编号No.6以下，提供特殊规格传动方法。单吸悬臂式皮带驱动时，电动机安装在轴承座上部。受电动机输出影响，存在搭载限制，详情请另行咨询。  
 ※3 编号No.2以下仅提供CTF-A-OB-e。  
 ※10 仅可提供编号No.4½以上（No.9以上在标准上为上下分开。）  
 ※11 不锈钢材质零部件原则上无涂装。  
 ※12 主轴除外。另外，仅适用于HOH-S，不适用于HOH-F。  
 ※13 只有指定可以变更材质。（例，仅叶轮为SUS316制造、外壳·主轴为SUS304制）（HOH、VOH时，主轴除外。）  
 ※14 基部、轴承座、皮带护罩、轴承护罩、联轴器护罩。（因机型而异。）  
 ※15 标准为橡胶防振脚架。可以更换为组合弹簧防振橡胶脚架、弹簧防振脚架。  
 ※16 可采用挂钩防振橡胶、挂钩防振弹簧。  
 ※17 仅可提供编号No.4以下。  
 ※18 电动机以电动机厂家的涂装为准。  
 ※19 环氧树脂涂装不可安装在室外环境中。安装在室外环境中，要求同等耐腐蚀性能时，可以提供抗氯腐蚀涂装。  
 ※20 共通基部（A·D）基部。



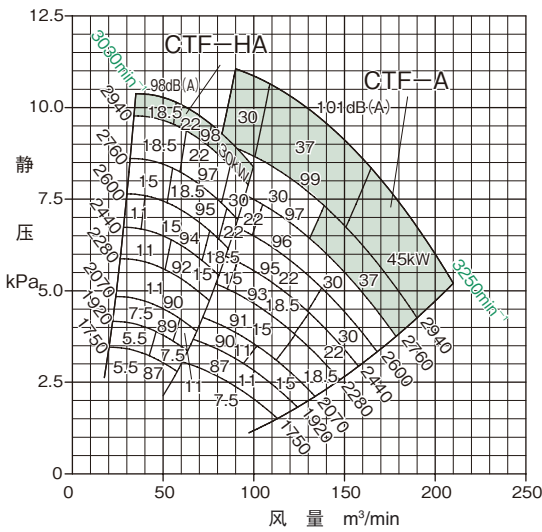
## ■ 选定图

※ 选定图绿色数字的转速表示极数2P。

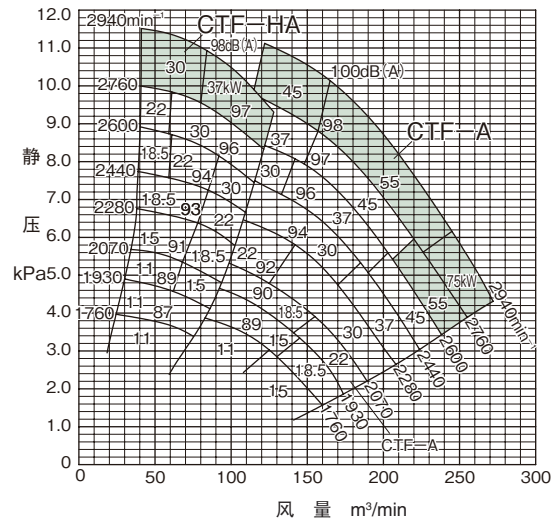
II级  
轴承：润滑脂润滑

III级  
轴承：油润滑（水冷式）

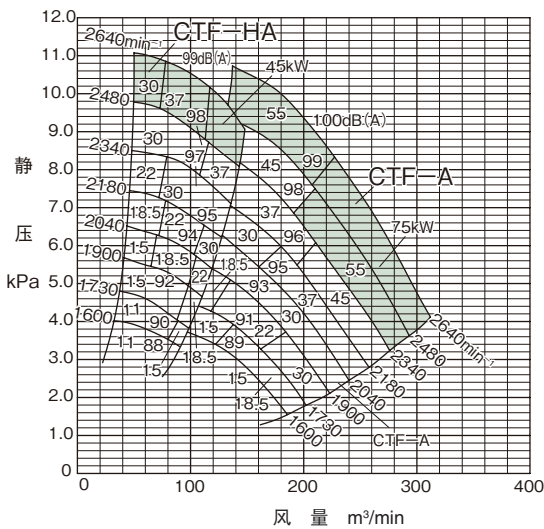
### CTF-A/HA-No.5



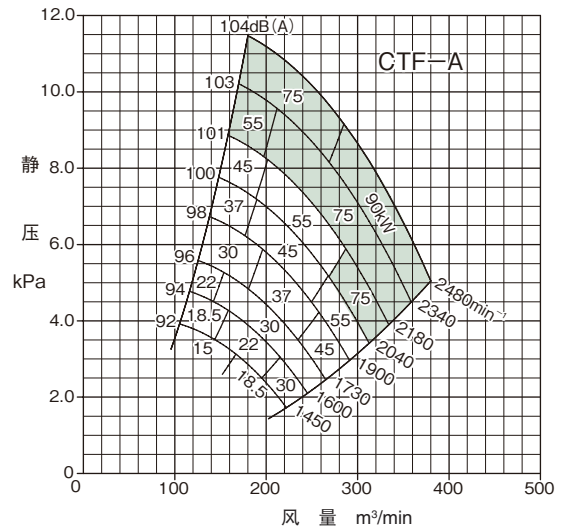
### CTF-A/HA-No.5½



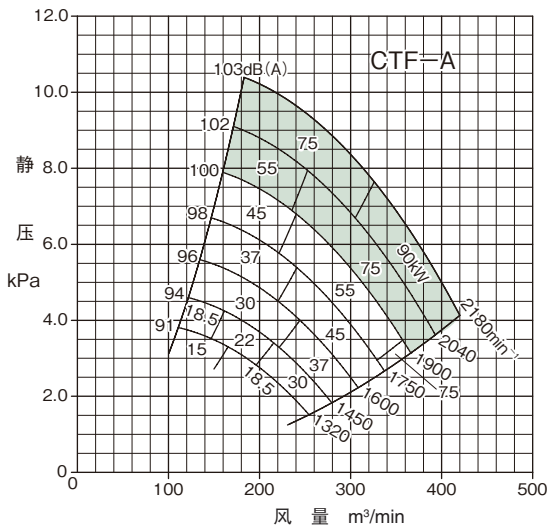
### CTF-A/HA-No.6



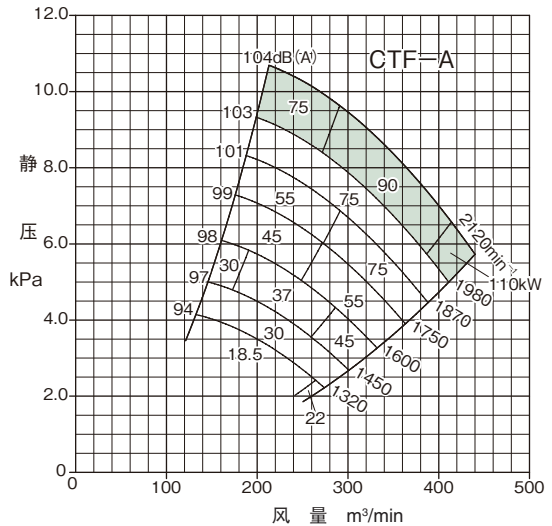
### CTF-A-No.6½



### CTF-A-No.7



### CTF-A-No.7½

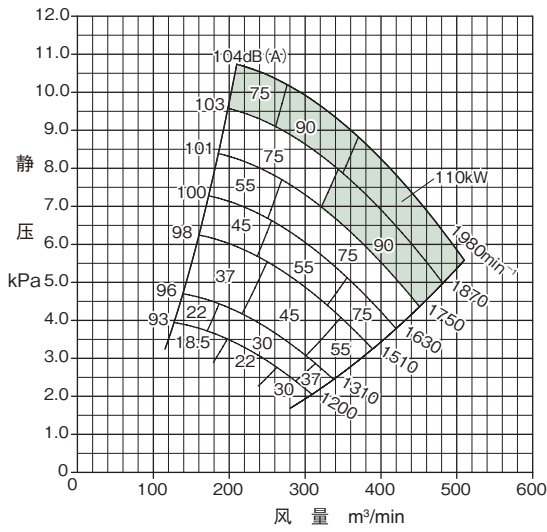


■ 选定图

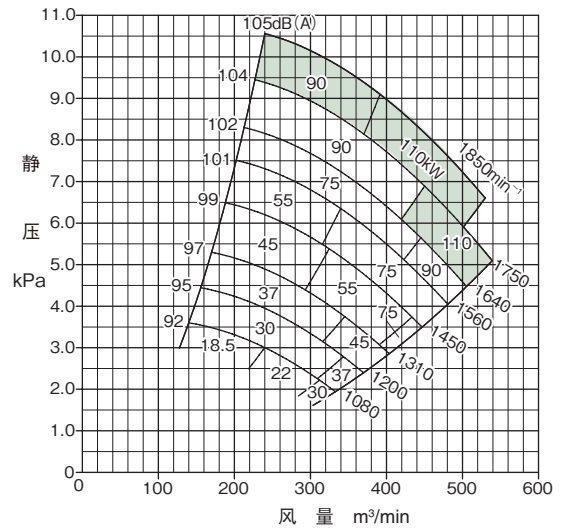
   II级  
 轴承: 润滑脂润滑

   III级  
 轴承: 油润滑 (水冷式)

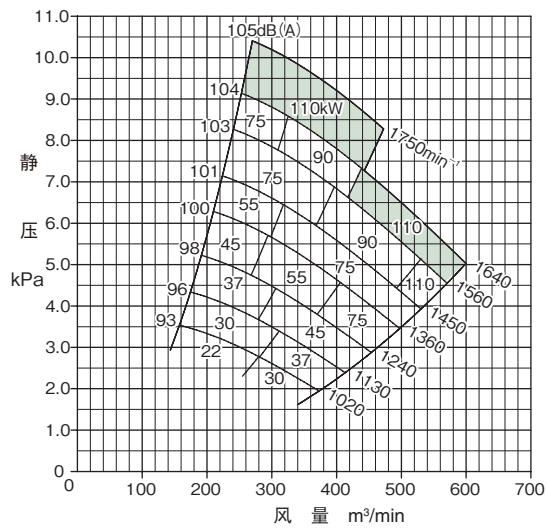
CTF-A-No.8



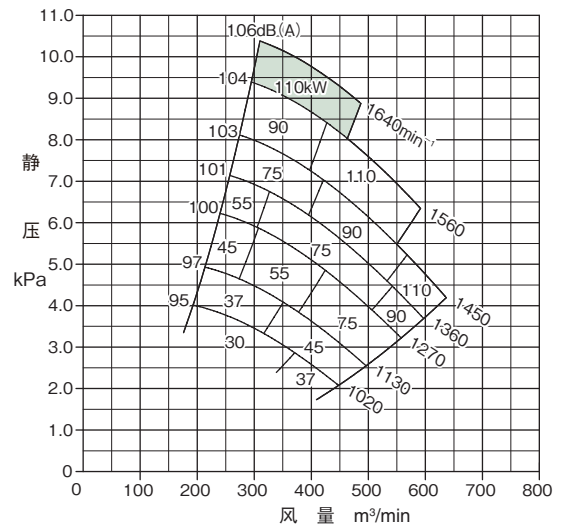
CTF-A-No.8½



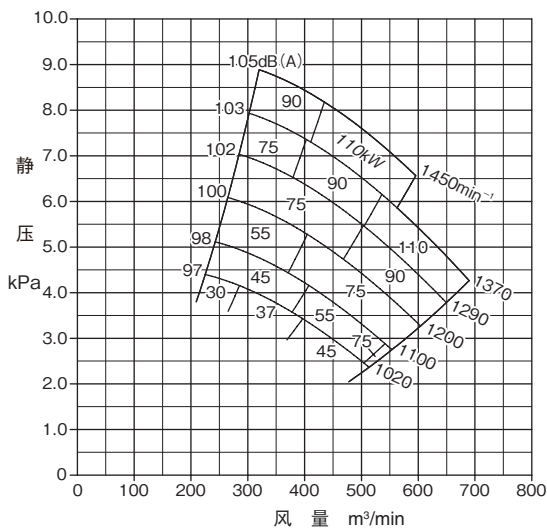
CTF-A-No.9



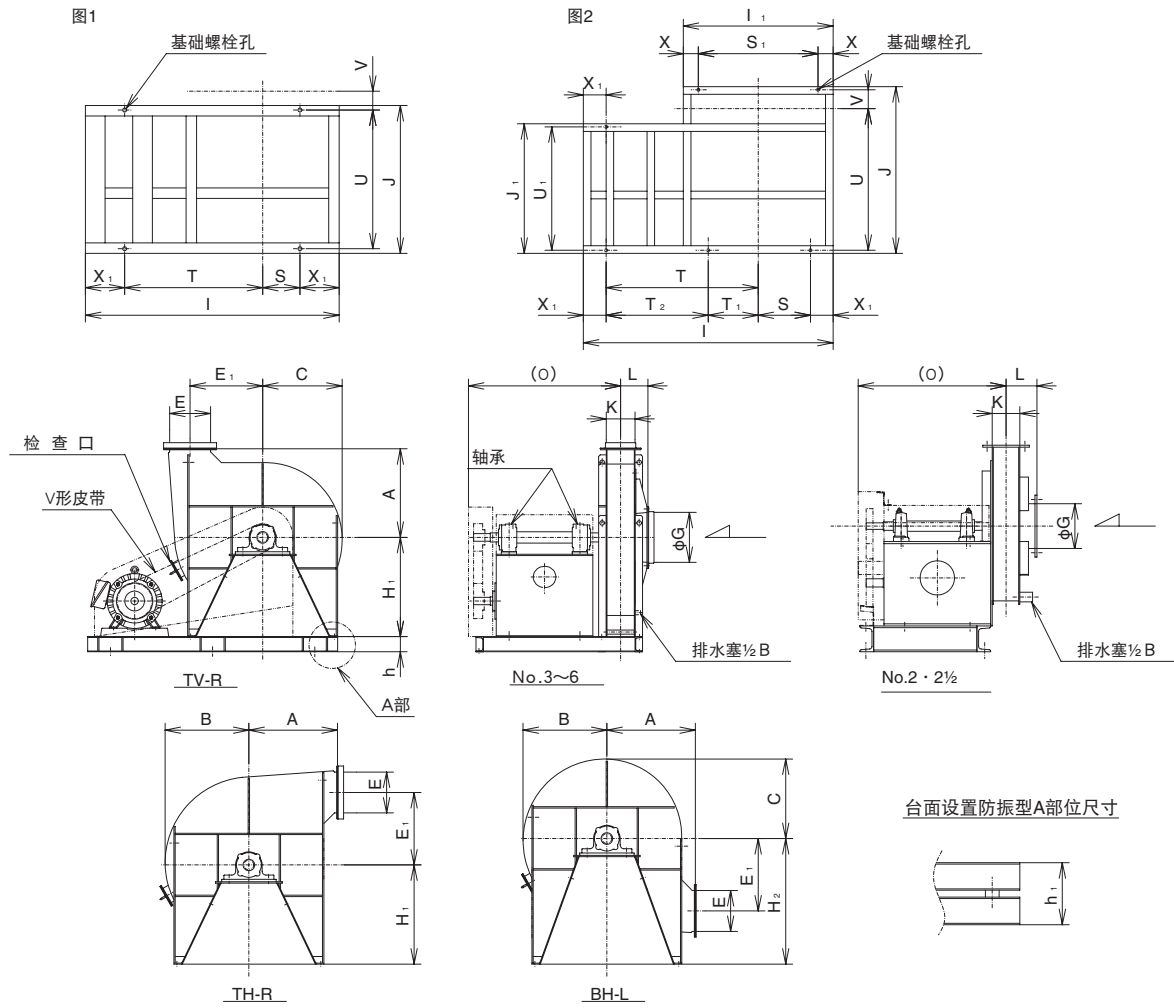
CTF-A-No.9½



CTF-A-No.10



### ■外形尺寸图（No.2~6）



### ■尺寸表

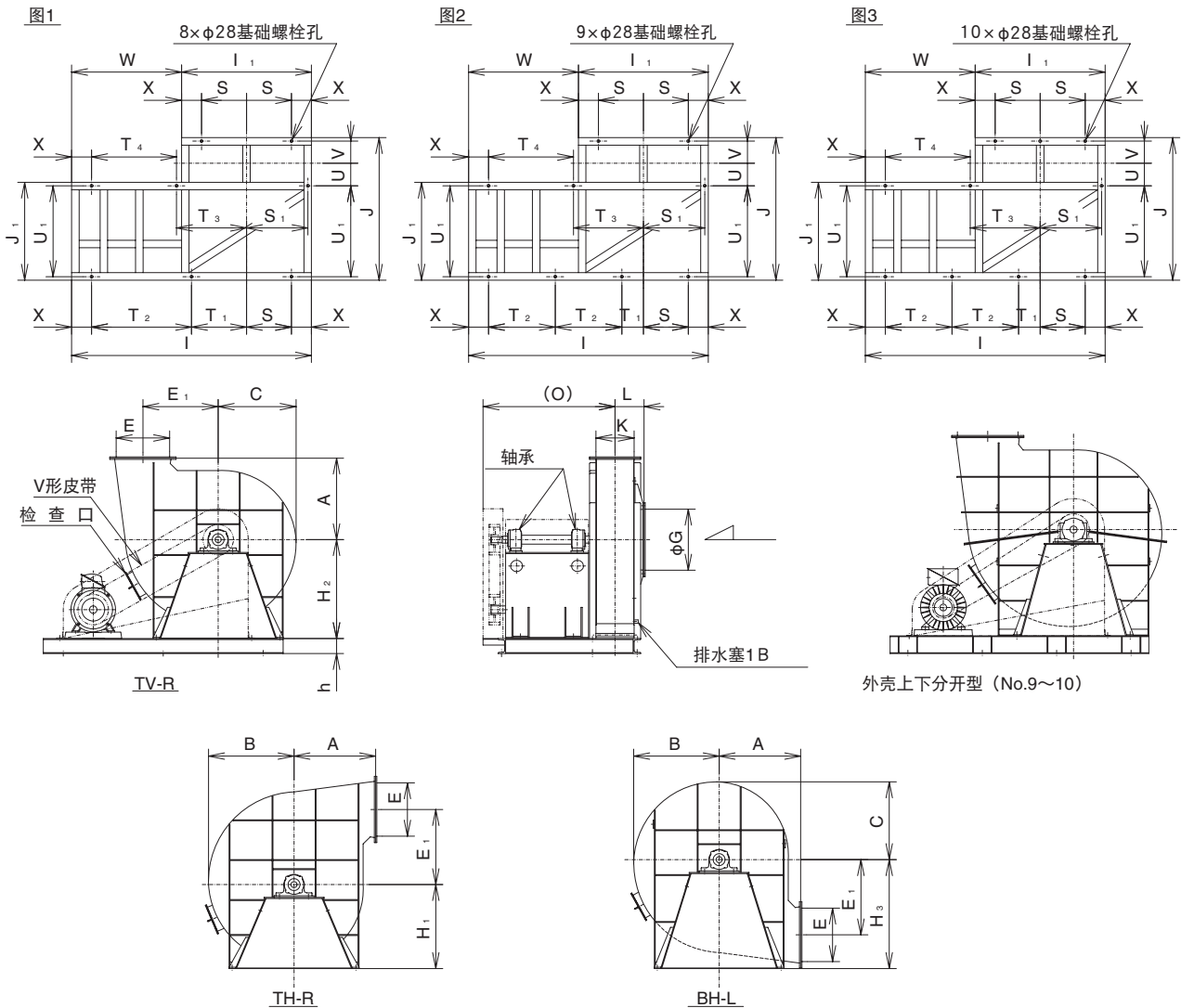
(单位: mm)

编号	主体							吸入			吐出			检查口	轴承	最高转速 (min <sup>-1</sup> )	最大电动机输出 (kW)
	A	B	C	E <sub>1</sub>	H <sub>1</sub>	H <sub>2</sub>	L	O	G	E	K						
2	235	227	215	194	290	290	90	430	130	112	80	—	UCP305	4815	2.2		
2½	292	280	267	243	365	365	125	655	160	140	100	—	6308	4015	3.7		
3	350	336	318	291	370	450	108	770	200	168	120	90×100	6310	4100	7.5		
3½	410	390	370	339.5	440	550	126	780	230	195	140	90×100	6310	3770	11		
4	465	445	422	388	510	645	143	880	260	224	158	90×100	6311	3500	22		
4½	525	499	474	435	580	740	162	960	305	250	180	90×100	6312	3270	30		
5	585	553	525	479	655	830	180	1020	330	270	190	90×100	6313	2940	30		
5½	640	612	582	535	725	910	197	1100	360	310	215	90×100	6314	2760	45		
6	695	667	633	582.5	725	910	214	1160	392	335	235	90×100	6314	2480	45		

编号	基部																概算重量 (kg) 不含电动机			
	图	I	I <sub>1</sub>	J	J <sub>1</sub>	S	S <sub>1</sub>	T	T <sub>1</sub>	T <sub>2</sub>	U	U <sub>1</sub>	V	X	X <sub>1</sub>	h	h <sub>1</sub>	基础螺栓孔	B型	D型
2	1	790	—	380	—	90	—	500	—	—	345	—	62	—	100	75	168	4×φ15	61	77
2½		970	—	565	—	142.5	—	527.5	—	—	530	—	72	—	150	75	168	4×φ15	137	158
3	2	1035	570	820	660	135	410	600	—	—	700	620	80	80	150	100	225	5×φ19	230	270
3½		1150	680	840	660	190	520	660	—	—	710	620	90	80	150	100	225	5×φ19	290	335
4		1290	780	930	732	240	580	750	—	—	791	692	99	100	150	100	225	5×φ19	420	470
4½		1480	900	1020	800	300	700	880	—	—	870	760	110	100	150	100	225	5×φ19	510	570
5		1650	990	1100	855	345	790	—	330	675	935	815	125	100	150	100	235	6×φ19	590	650
5½		1850	1070	1200	940	385	870	—	390	775	1012.5	880	127.5	100	150	125	285	6×φ24	885	980
6	2000	1070	1250	970	285	770	—	465	750	1052.5	910	137.5	150	250	125	285	6×φ24	1050	1150	

- 配对法兰尺寸参照配对法兰尺寸图。
- 吐出方向TV-L、TH-L、BH-R型也为标准制作产品。
- 检查口的位置、基部加固根据编号不同而不同。

■外形尺寸图 (No.6½~10)



■尺寸表

(单位: mm)

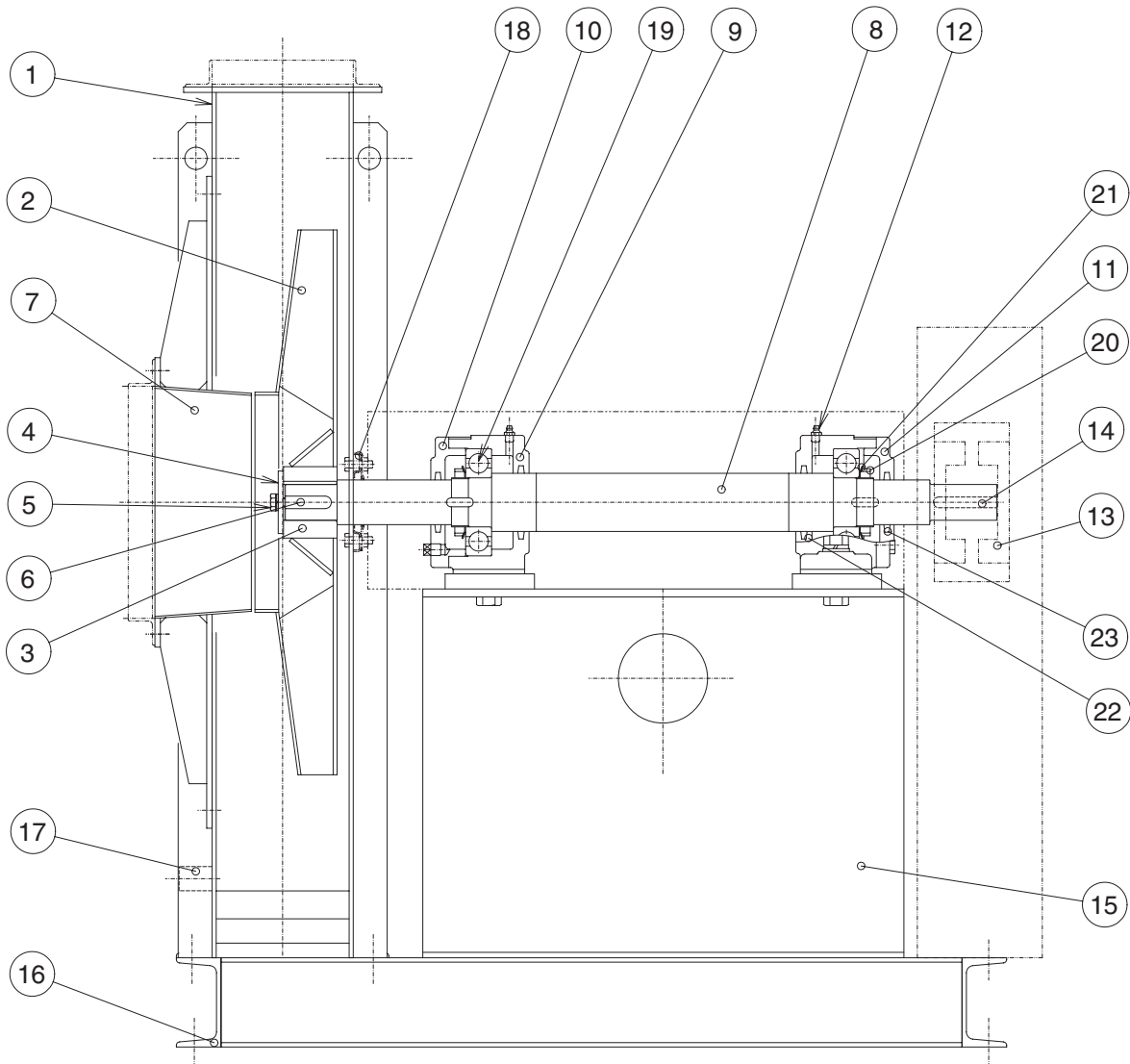
编号	主体									吸入			吐出			检查口	轴承	最高转速 (min <sup>-1</sup> )	最大电动机输出 (kW)
	A	B	C	E <sub>1</sub>	H <sub>1</sub>	H <sub>2</sub>	H <sub>3</sub>	L	O	G	E	K							
6½	760	717	679	630	760	760	990	232	1280	435	360	255	90×100	6316	2180	55			
7	810	775	735	679	760	840	990	250	1290	460	390	275	90×100	6316	1940	55			
7½	875	825	781	734	840	900	1070	268	1400	490	420	295	200×250	6318	1980	75			
8	930	884	840	777.5	900	990	1070	286	1410	525	445	315	200×250	6318	1870	75			
8½	985	938	890	822.5	990	990	1170	304	1440	560	475	335	200×250	6318	1750	75			
9	1050	992	941	875	1050	1050	1200	319	1530	590	500	350	200×250	6320	1640	90			
9½	1100	1047	992	920	1050	1100	1300	337	1540	625	530	370	300×350	6320	1560	90			
10	1160	1101	1044	972.5	1070	1150	1370	355	1550	657	555	390	300×350	6320	1450	90			

编号	图	基部														概算重量 (kg) (不含电动机)		
		I	I <sub>1</sub>	J	J <sub>1</sub>	S	S <sub>1</sub>	T <sub>1</sub>	T <sub>2</sub>	T <sub>3</sub>	T <sub>4</sub>	U	U <sub>1</sub>	V	W		X	h
6½	1	2200	1200	1300	980	400	565	500	900	650	750	162.5	910	157.5	1000	200	150	1380
7		2400	1300	1320	980	450	615	550	1000	700	850	172.5	910	167.5	1100	200	150	1480
7½	2	2500	1400	1455	1085	475	660	215	680	750	825	187.5	1005	182.5	1100	225	200	1840
8		2650	1500	1475	1085	520	710	210	730	800	870	197.5	1005	192.5	1150	230	200	2000
8½	3	2800	1600	1495	1085	600	760	200	800	850	950	207.5	1005	202.5	1200	200	200	2150
9		2920	1700	1600	1180	650	810	190	840	900	970	210	1100	210	1220	200	200	2620
9½		3010	1800	1620	1180	715	860	165	880	965	960	220	1100	220	1210	185	200	2800
10		3110	1900	1640	1180	775	910	145	920	1025	960	230	1100	230	1210	175	200	3080

· 配对法兰尺寸参照配对法兰尺寸图。  
· 吐出方向TV-L、TH-L、BH-R型也为标准制作产品。



#### 内部结构图 (No.3~6)

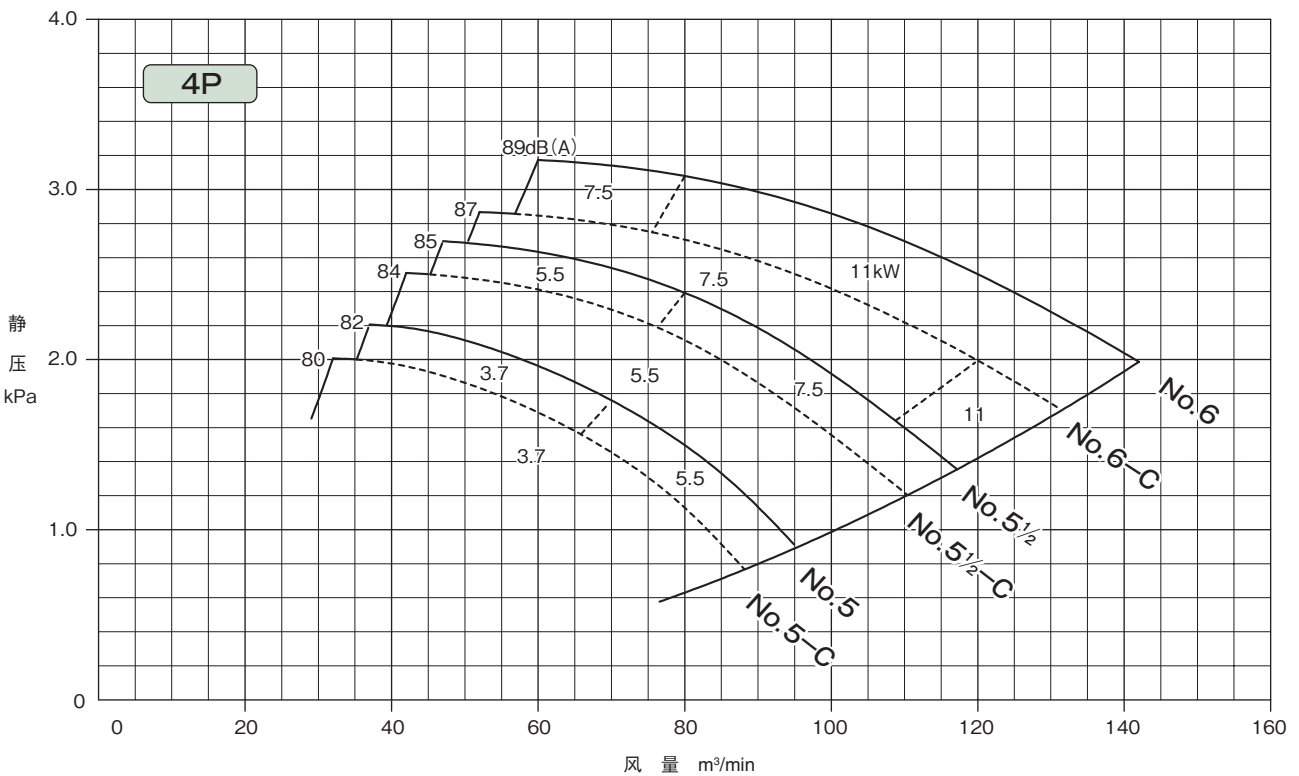
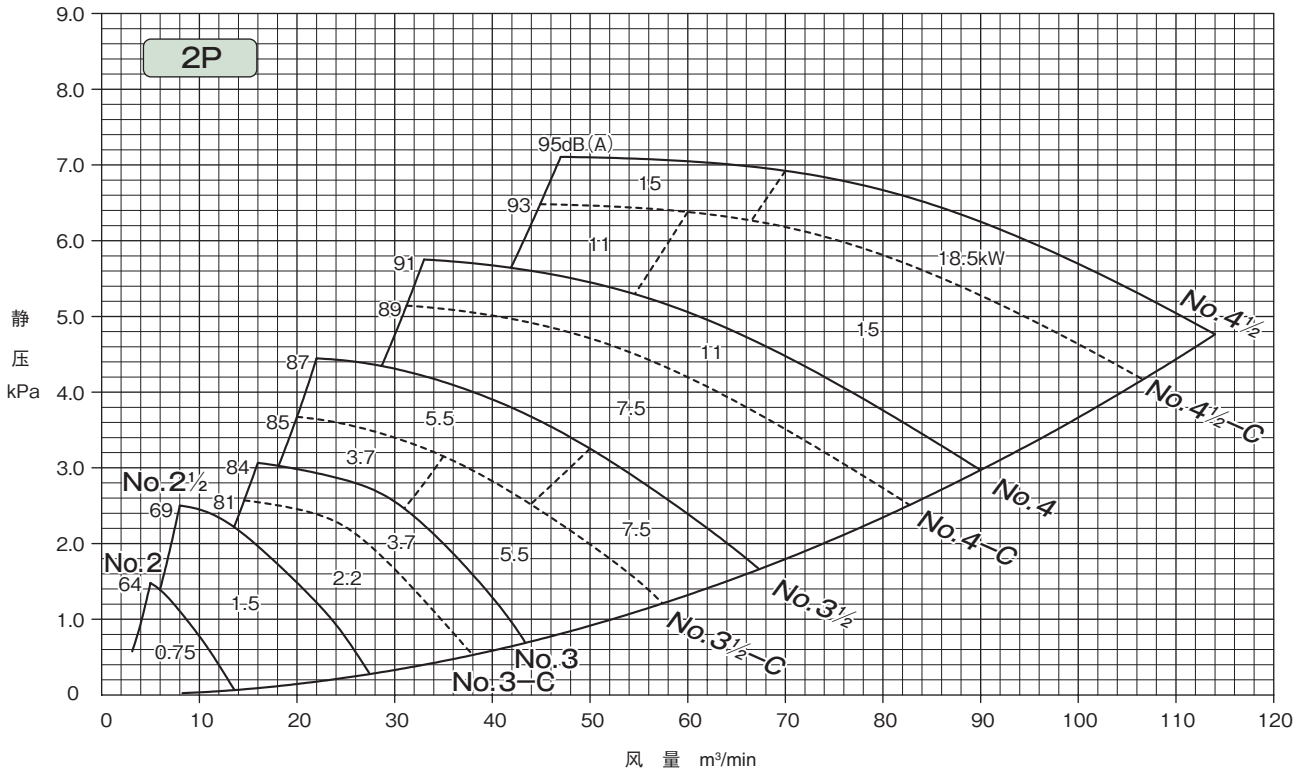


符号	零部件名称	数量	材质
1	外壳	1	SPHC·SS400
2	叶轮	1	SS400
3	叶轮轮毂	1	SS400
4	叶轮固定件	1	SS400
5	叶轮固定螺栓	1	SWCH
6	叶轮键	1	S45C
7	吸入口	1	SPHE·SS400
8	主轴	1	S45C
9	轴承箱	2	FC200

符号	零部件名称	数量	材质
10	轴承盖A	1	FC200
11	轴承盖C	1	FC200
12	润滑油注油嘴	2	C3604B
13	V形皮带轮	1	FC200
14	V形皮带轮键	1	S45C
15	轴承座	1	SS400·SPHC
16	共通基部	1	SS400
17	排水塞	1	SS400
18	轴封	1	

符号	零部件名称	数量	材质	No. 3	No. 3½	No. 4	No. 4½	No. 5	No. 5½	No. 6
19	球轴承	2	SUJ	6310	6310	6311	6312	6313	6314	6314
20	轴承螺母	2	SS400	AN10	AN10	AN11	AN12	AN13	AN14	AN14
21	轴承基部	2	SS400	AW10	AW10	AW11	AW12	AW13	AW14	AW14
22	毡垫圈	2	FELT	Fi13	Fi13	Fi15	Fi16	Fi17	Fi18	Fi18
23	毡垫圈	2	FELT	Fi10	Fi10	Fi11	Fi12	Fi13	Fi15	Fi15

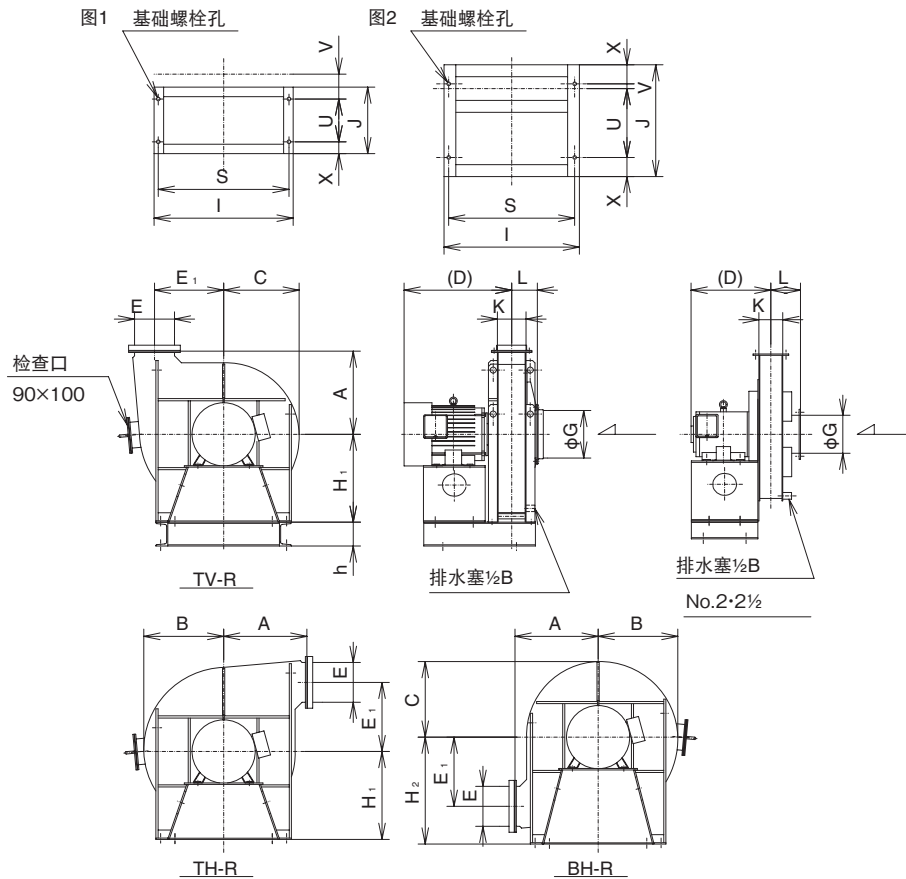
■ 选定图



※-C（例 No.5-C）表示切割了叶轮外径的性能。



### ■外形尺寸图



### ■尺寸表

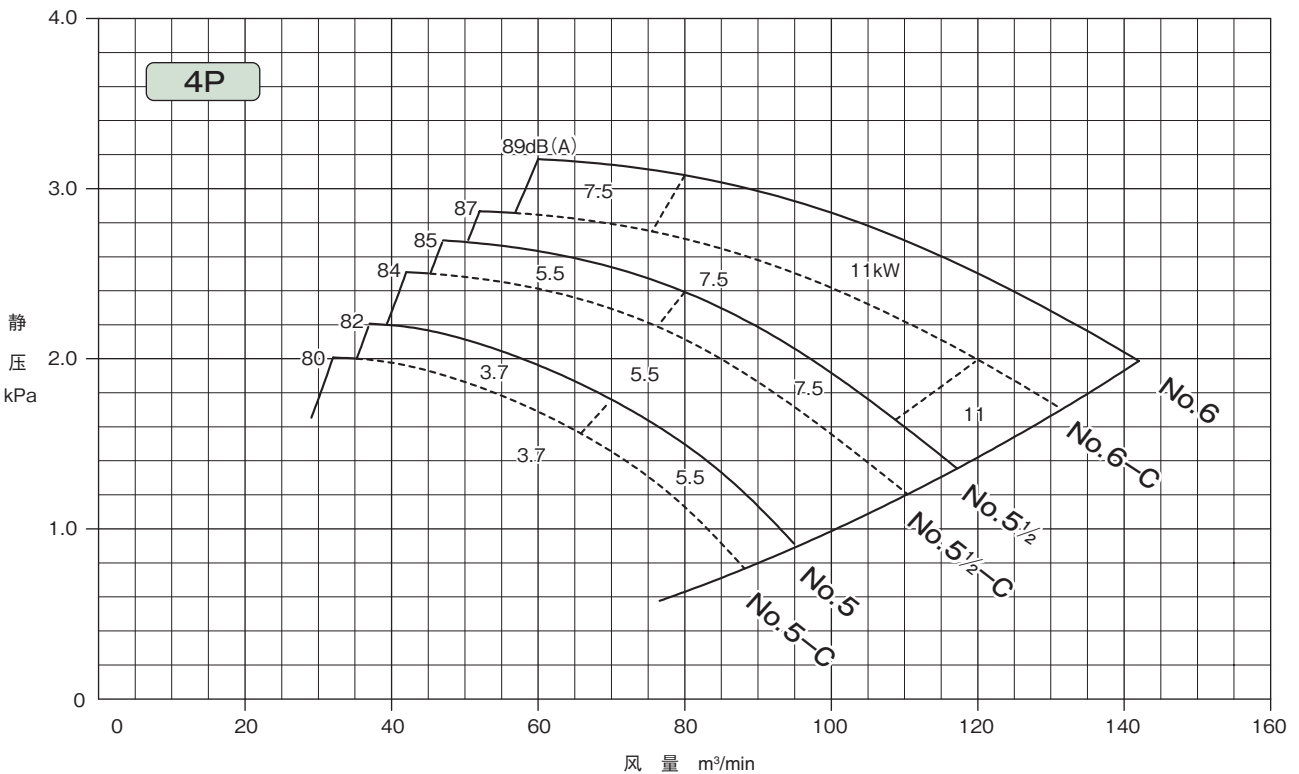
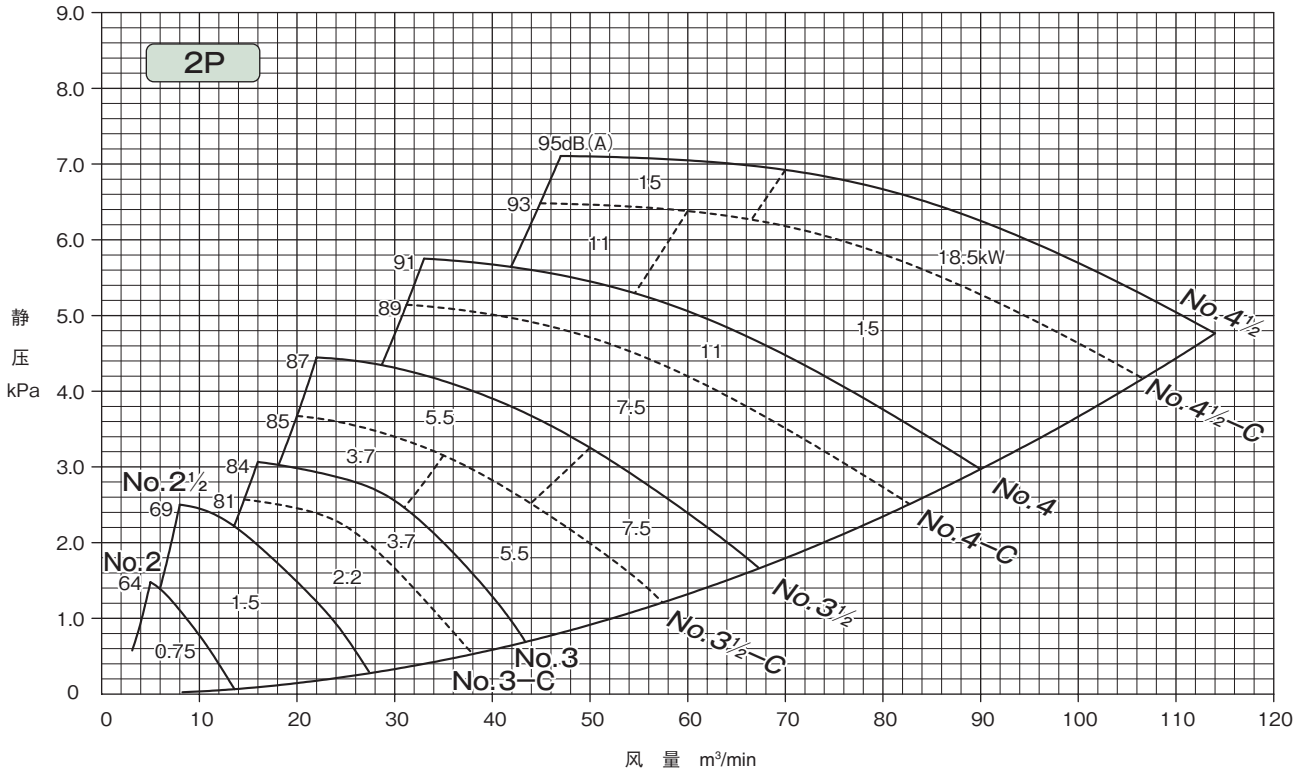
(单位: mm)

编号	主体								吸入	吐出	
	A	B	C	D	E <sub>1</sub>	H <sub>1</sub>	H <sub>2</sub>	L	G	E	K
2	235	227	215	295	194	290	290	90	130	112	80
2½	292	280	267	340	243	365	365	125	160	140	100
3	350	336	318	570	291	370	450	108	200	168	120
3½	410	390	370	580	339.5	440	550	126	230	195	140
				710							
4	465	445	422	600	388	510	645	143	260	224	158
				800							
4½	525	499	474	820	435	580	740	162	305	250	180
5	585	553	525	700	479	655	830	180	330	270	190
5½	640	612	582	840	535	725	910	197	360	310	215
6	695	667	633	880	582.5	725	910	214	392	335	235

编号	基部									电动机		概算重量 (kg) (不含电动机)
	图	I	J	S	U	V	X	h	基础螺栓孔	输出 (kW)	极数 (P)	
2	1	380	250	345	170	84.5	40	75	4×φ15	0.75~1.5	2	41
2½		585	280	550	180	104.5	50	75	4×φ15	1.5~3.7	2	66
3	2	570	470	530	290	20	80	100	4×φ15	2.2~5.5	2	140
3½		680	550	640	360	30	80	100	4×φ15	3.7~7.5	2	180
			700		490	10	100	11		180		
4		780	590	740	391	39	80	100	4×φ19	7.5	2	260
			720		501	19	100	11~18.5		260		
4½		900	760	860	530	30	100	100	4×φ19	11~18.5	2	340
5		990	650	930	405	45	100	125	4×φ24	3.7~7.5	4	410
5½		1070	810	1010	522.5	47.5	120	125	4×φ24	5.5~11	4	490
6	1070	810	1010	522.5	47.5	120	125	4×φ24	7.5~18.5	4	560	

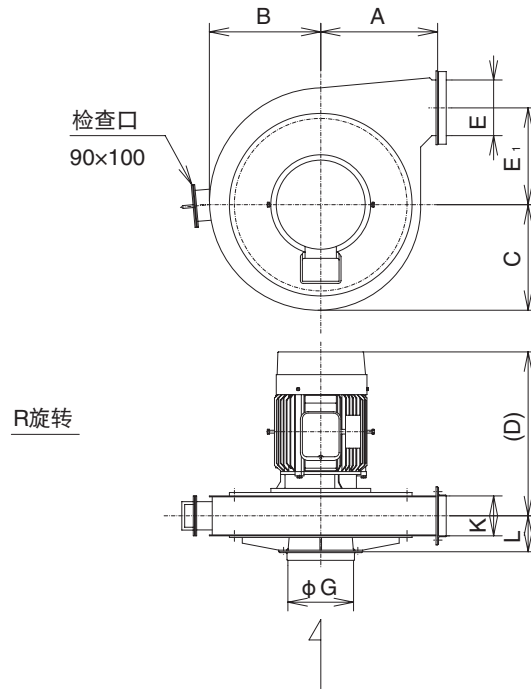
- 配对法兰尺寸参照配对法兰尺寸图。
- 吐出方向TV-L、TH-L、BH-L型也为标准制作产品。
- ( ) 尺寸因电动机不同而不同。

■ 选定图



※-C（例 No.5-C）表示切割了叶轮外径的性能。

#### ■外形尺寸图（No.2~4½）



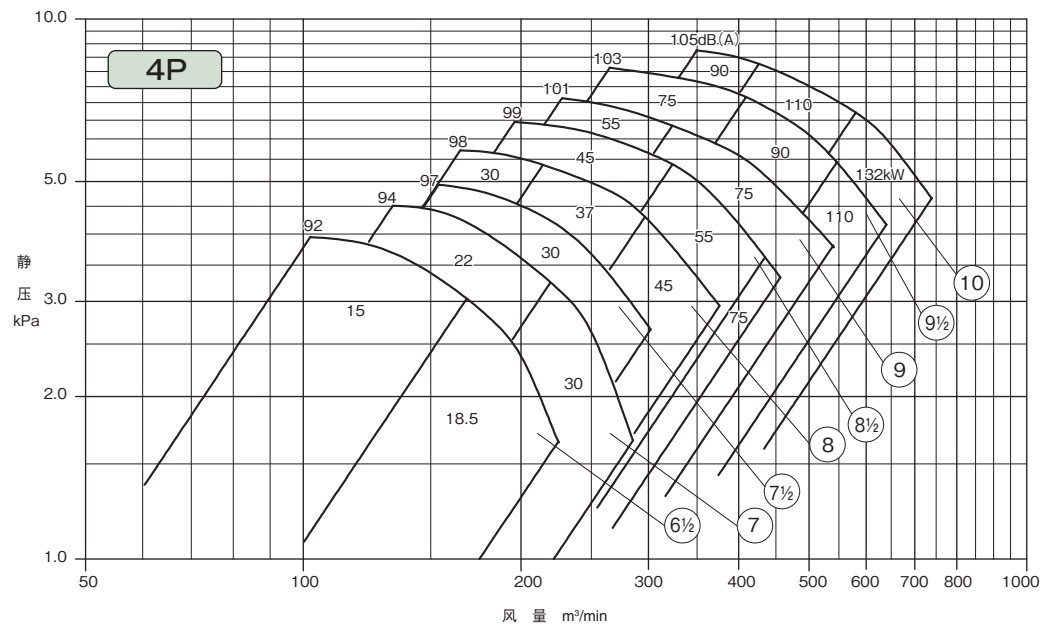
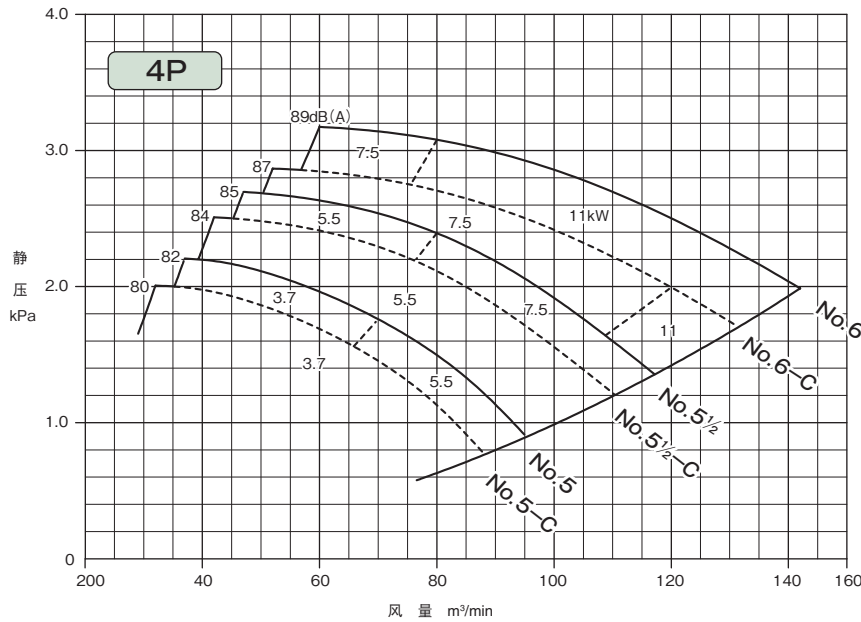
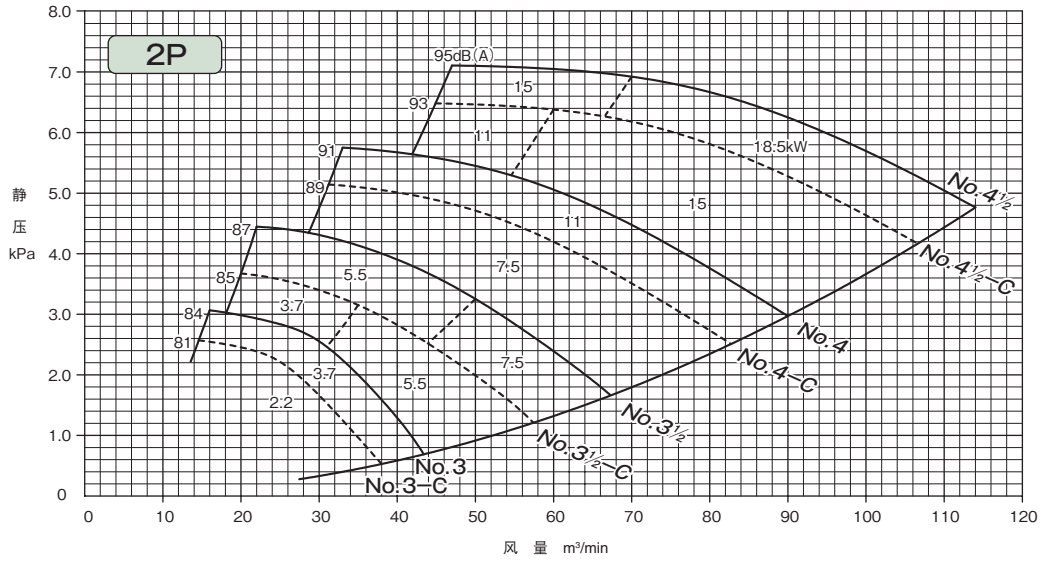
#### ■尺寸表

(单位: mm)

编号	主体						吸入	吐出		电动机		概算重量 (kg) (不含电动机)
	A	B	C	D	E <sub>1</sub>	L	G	E	K	输出 (kW)	极数 (P)	
2	235	227	215	320	194	90	130	112	80	0.75~1.5	2	24
2½	292	280	267	420	243	125	160	140	100	1.5~3.7	2	41
3	350	336	318	438	291	108	200	168	120	2.2~5.5	2	60
3½	410	390	370	575	339.5	126	230	195	140	3.7~11	2	120
4	465	445	422	660	388	143	260	224	158	7.5~18.5	2	154
4½	525	500	474	595	435	162	305	250	180	11~15	2	210

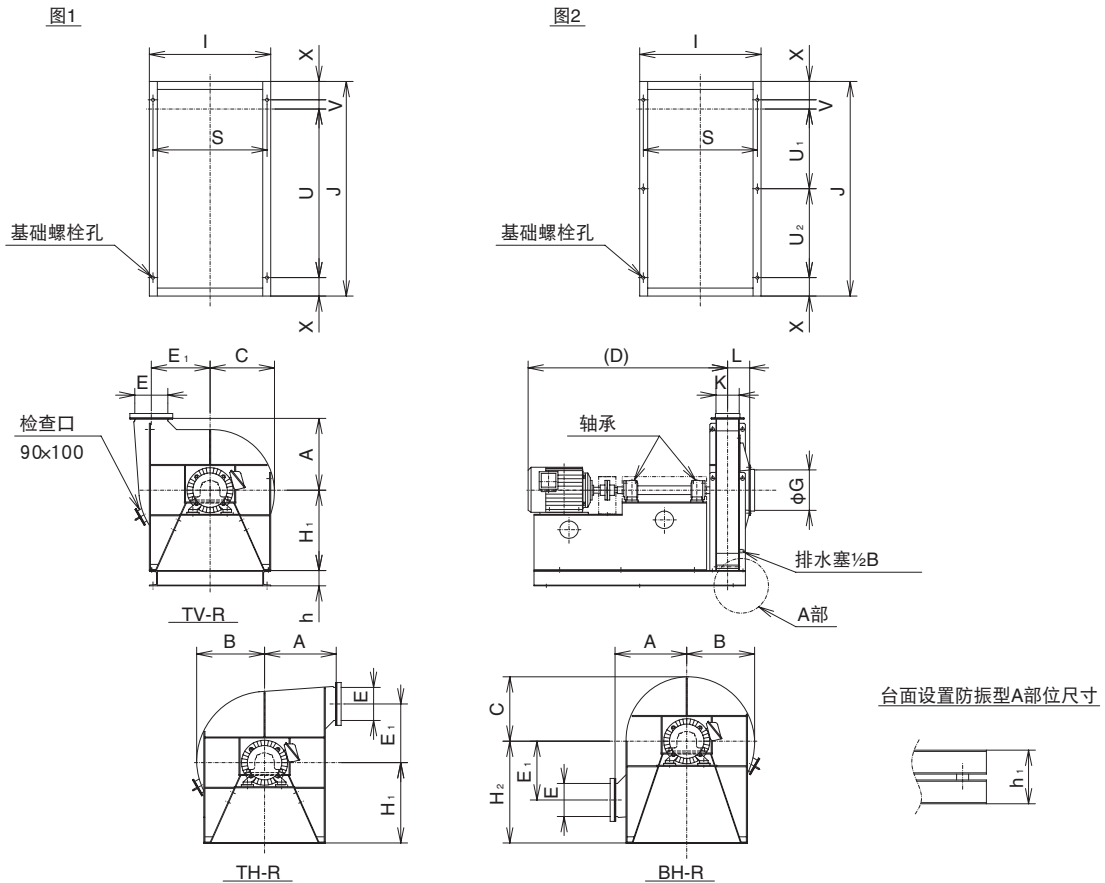
- 配对法兰尺寸参照配对法兰尺寸图。
- L旋转也为标准制作产品
- ( ) 尺寸因电动机不同而不同。

■ 选定图



※-C (例 No.5-C) 表示切割了叶轮外径的性能。  
※轴承为润滑脂润滑规格。

### ■外形尺寸图（No.3~6）



### ■尺寸表

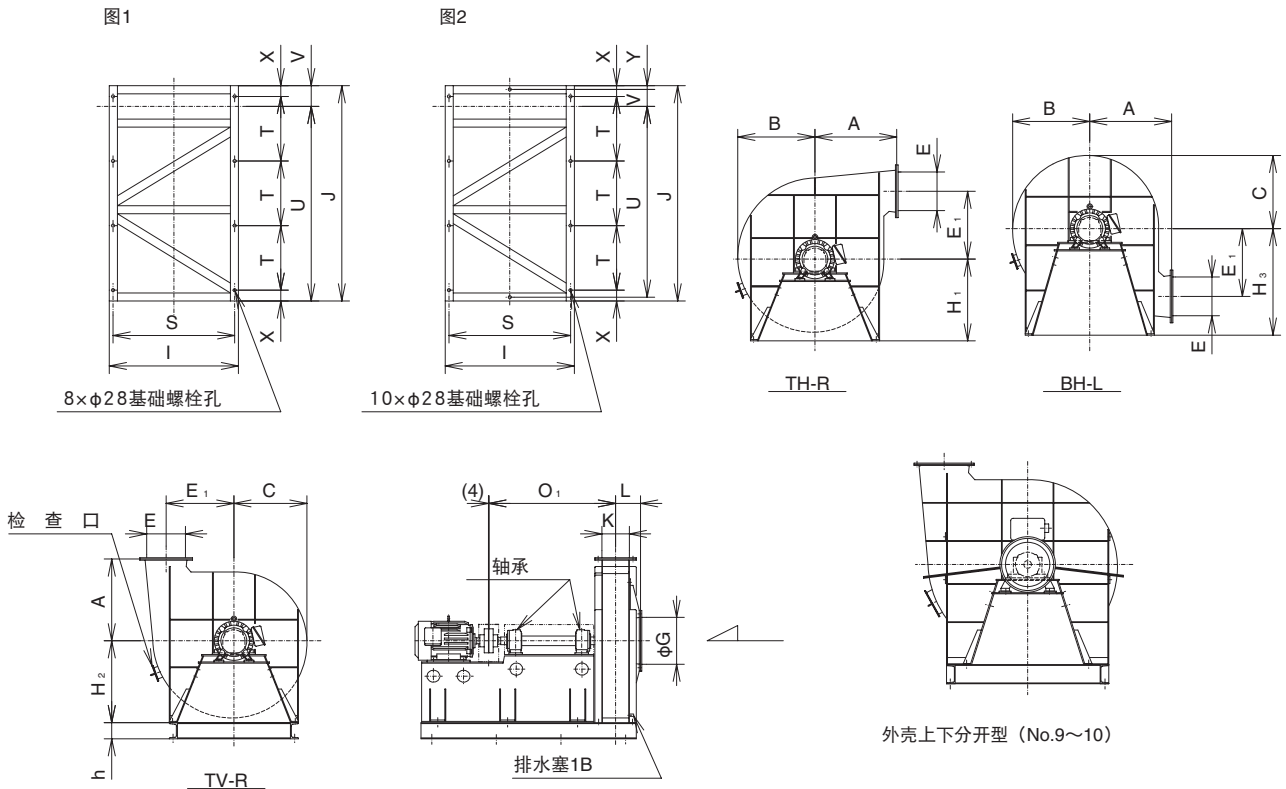
(单位: mm)

编号	主体								吸入	吐出			电动机	
	A	B	C	D	E <sub>1</sub>	H <sub>1</sub>	H <sub>2</sub>	L	G	E	K	输出 (kW)	极数 (P)	
3	350	336	318	1160	291	370	450	108	200	168	120	2.2~5.5	2	
3½	410	390	370	1170	339.5	440	550	126	230	195	140	3.7~7.5	2	
				1300								11		
4	465	445	422	1390	388	510	645	143	260	224	158	7.5~15	2	
				1460								18.5		
4½	525	499	474	1570	435	580	740	162	305	250	180	11~18.5	2	
5	585	553	525	1460	479	655	830	180	330	270	190	3.7~7.5	4	
5½	640	612	582	1680	535	725	910	197	360	310	215	5.5~15	4	
6	695	667	633	1690	582.5	725	910	214	392	335	235	7.5~15	4	
				1720								18.5		

编号	轴承	图	基部											概算重量 (kg) 不含电动机		
			I	J	S	U	U <sub>1</sub>	U <sub>2</sub>	V	X	h	h <sub>1</sub>	基础螺栓孔	B型	D型	
3	6310	1	570	1200	530	1000	—	—	0	100	100	225	4×φ19	270	300	
3½	6310		680	1280	640	1070	—	—	10	100	100	225	4×φ19	340	375	
		1430	—	605		615	6×φ19	350					385			
4	6311	2	780	1450	740	—	606	625	19	100	100	225	6×φ19	500	540	
			1660	—		711	730	510					550			
4½	6312	2	900	1760	860	—	750	780	30	100	100	225	6×φ19	600	650	
5	6313		990	1725	930	—	717.5	762.5	45	100	125	285	6×φ24	700	775	
5½	6314		1070	1810	1010	—	737.5	805	67.5	100	125	285	6×φ24	1050	1140	
6	6314		1070	1810	1010	—	737.5	805	67.5	100	125	285	6×φ24	1200	1290	
		2050	—	857.5		925	1210	1300								

- 配对法兰尺寸参照配对法兰尺寸图。
- 吐出方向TV-L、TH-L、BH-L型也为标准制作产品。
- ( ) 尺寸因电动机不同而不同。
- 检查口的位置、基部加固根据编号不同而不同。

■外形尺寸图 (No.6½~10)



■尺寸表

(单位: mm)

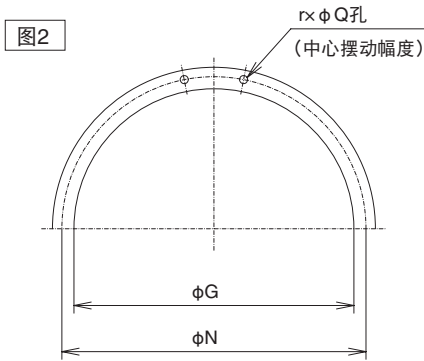
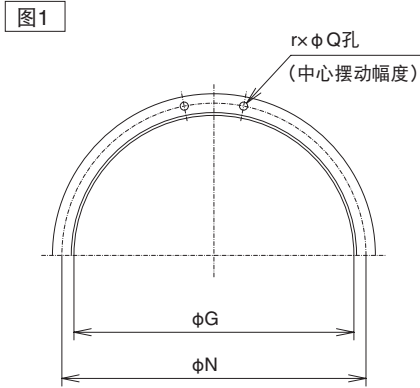
编号	主体										吸入			吐出			检查口	轴承	最大电动机输出 (kW)
	A	B	C	E <sub>1</sub>	H <sub>1</sub>	H <sub>2</sub>	H <sub>3</sub>	L	O <sub>1</sub>	G	E	K							
6½	760	717	679	630	760	760	990	232	1176	435	360	255	90×100	6316	1760				
7	810	775	735	679	760	840	990	250	1187	460	390	275	90×100	6316	1760				
7½	875	825	781	734	840	900	1070	268	1308	490	420	295	200×250	6318	1760				
8	930	884	840	777.5	900	990	1070	286	1318	525	445	315	200×250	6318	1760				
8½	985	938	890	822.5	990	990	1170	304	1328	560	475	335	200×250	6318	1760				
9	1050	992	941	875	1050	1050	1200	319	1436	590	500	350	200×250	6320	1760				
9½	1100	1047	992	920	1050	1100	1300	337	1446	625	530	370	300×350	6320	1760				
10	1160	1101	1044	972.5	1070	1150	1370	355	1455	657	555	390	300×350	6320	1760				

编号	图	基部									电动机编号	概算重量 (kg) (不含电动机)
		I	J	S	T	U	V	X	Y	h		
6½	1	1200	2000	1130	600	1807.5	192.5	100	-	150	180M·L	1610
7	2	1300	2200	1230	650	1962.5	167.5	125	35	150	180M·L~200M·L	1800
7½		1400	2350	1320	700	2087.5	182.5	125	40	200	180M·L~225S·M	2210
8		1500	2300	1420	700	2027.5	192.5	100	40	200	180M·L~225S·M	2425
						2127.5		150			250S·M	2510
8½		1600	2300	1520	700	2017.5	202.5	100	40	200	180M·L~225S·M	2540
						2117.5		150			250S·M	2670
9		1700	2500	1620	700	2210	210	200	40	200	200M·L~225S·M	3200
					750	2310		175			250S·M	3240
					800	2410		150			280S·M	3330
9½		1800	2600	1720	750	2300	220	175	40	200	250S·M	3480
					800	2400		150			280S·M	3510
10		1900	2700	1820	800	2390	230	150	40	200	280S·M	3940

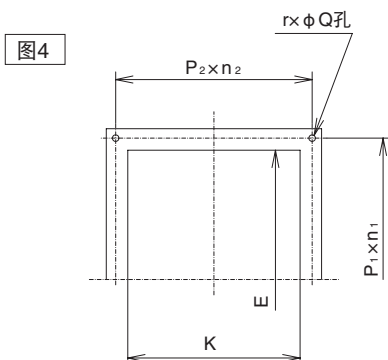
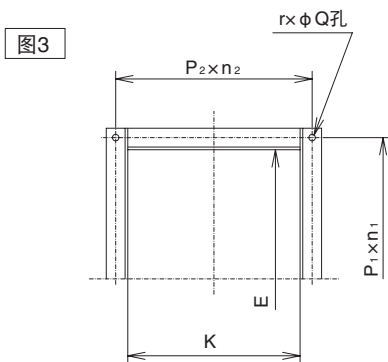
· 配对法兰尺寸参照配对法兰尺寸图。  
· 吐出方向TV-L、TH-L、BH-R型也为标准制作产品。

### ■ 配对法兰尺寸图

#### 吸入配对法兰



#### 吐出配对法兰



(单位: mm)

机型	G	N	r×Q	钢材尺寸	图纸编号
2	130	155	6×10	L25×25×3.2t	1
2½	160	185	6×12	L25×25×3.2t	
3	200	228	8×10	L25×25×(3.2t,6t)	
3½	230	260	8×10	L30×30×(3.2t,6t)	
4	260	295	8×12	L30×30×(3.2t,6t)	
4½	305	350	12×15	L40×40×6t	
5	330	375	12×15	L40×40×5	
5½	360	405	12×15	L40×40×5	
6	392	438	12×15	L40×40×5	
6½	435	500	12×15	65×12t	
7	460	535	12×15	65×12t	
7½	490	560	12×15	65×12t	
8	525	600	16×15	65×12t	
8½	560	630	16×15	65×12t	
9	590	660	16×15	65×12t	
9½	625	695	16×15	65×12t	
10	657	740	16×19	75×12t	

(单位: mm)

机型	E	K	P1 × n1	P2 × n2	r×Q	钢材尺寸	图纸编号
2	112	80	71×2	110×1	6×12	L25×25×3	3
2½	140	100	84×2	64×2	8×12	L25×25×3	
3	168	120	66×3	74×2	10×10	L25×25×3	
3½	195	140	75×3	85×2	10×10	L30×30×3	
4	224	158	84×3	93×2	10×12	L30×30×3	
4½	250	180	74×4	75×3	14×15	L40×40×5	
5	270	190	79×4	78×3	14×15	L40×40×5	
5½	310	215	88×4	86×3	14×15	L40×40×5	
6	335	235	95×4	93×3	14×15	L40×40×5	
6½	360	255	86×5	81×4	18×15	65×12t	
7	390	275	92×5	86×4	18×15	65×12t	
7½	420	295	98×5	91×4	18×15	65×12t	
8	445	315	86×6	96×4	20×15	65×12t	
8½	475	335	91×6	81×5	22×15	65×12t	
9	500	350	95×6	84×5	22×15	65×12t	
9½	530	370	100×6	88×5	22×15	65×12t	
10	555	390	91×7	94×5	24×19	75×12t	



**泰拉尔通用机械(上海)有限公司**

**Teral General Machine (Shanghai) Co., Ltd.**

邮政编码：201109 上海市闵行区北桥园区北路285号

电话：021-6490-9128 传真：021-6490-9126

[www.teral.com.cn](http://www.teral.com.cn)



**安全注意事项**

- 使用前请认真阅读“操作说明书”，并正确使用。
- 关于电气工程，请咨询您购买商品的销售店或者专业企业。
- 若配线等安装工程中有不完善之处，有可能导致发生触电或火灾。
- 请勿在规定的产品规格以外的范围使用。有可能导致发生触电、火灾或故障。

若想咨询本商品目录的内容，请咨询附近的销售店或者我公司。